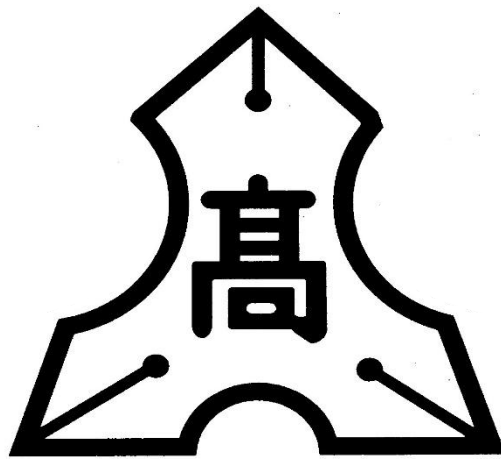


令和 8（2026）年度

学 校 要 覧



沖縄県立宜野座高等学校

〒904-1302 沖縄県宜野座村字宜野座 1 番地

TEL (098)968-8311・8556

FAX (098)968-4079

H P <http://www.ginoza-h.open.ed.jp>

メール webmaster@ginoza-h.open.ed.jp

目 次

I	校訓・校章・校歌	1
II	学校教育目標・教育方針	3
III	学校概要	4
	1. 学校名、所在地、設置課程・学科	4
	2. 学校沿革	4
	3. 栄光の軌跡	7
	4. 施設の概要 (1) 施設(財産台帳による)	17
	(2) 校舎および教室配置図	
	5. 校舎・教室配置図	18
IV	各部・学年・教科の目標	19
V	1. 学校保健計画	23
	2. 学校安全計画	24
	3. 防災計画・火気取締責任者	25
VI	1. 教育課程表	27
	2. 使用教科書・副教材	29
VII	1. 卒業生累計	35
	2. 令和5年度卒業生進路決定状況	36
VIII	1. 学級担任および学級在籍	37
	2. 居住地別・出身中学校別生徒数	38
	3. 部顧問・部員数	39
IX	1. 職員数・職員一覧	40
	2. 校務分掌組織図	41
	3. 校務分掌一覧	42
	4. 各種委員会	48
	5. 事務分掌	50
X	1. 年間行事計画	51
	2. LHR年間指導計画	63
	3. 日課表	64

校 訓

- 1 学習は専心を尚ぶ
- 1 運動は快心を尚ぶ
- 1 交友は純心を尚ぶ

校 章



- (意義)
- ◎ ペンは学問を象徴
 - ◎ 三地域唯一の高等学校
 - ◎ 知徳体の三教育の調和

沖縄県立宜野座高等学校校歌

1947年3月制定

作詞 仲里朝章

作曲 城間辰蔵



せいらんにしに - つらなりて たいへいようの -



なみよするさんすいめいびのふるさと



に わこうどわれらの血はおどるいざ



たてともよれいめいの



かねなり - ひびくときき た - - る

校歌

一 青らん西に連なりて

太平洋の波寄する

山水明媚の故郷に

若人我らの血は躍る

いざ起て友よ黎明の

鐘鳴りひびく時来る

二 筆執る我等に希望もえ

鍛持つ我等に力満つ

正義と愛の誠持て

我等の使命果たさん

いざ起て友よ永遠の

平和の業にいそしまん

三 歴史に誇る南海の

文化の花を咲かせる

遠き祖先の跡を追い

世界に築かん平和境

いざ起て友よ諸共に

理想の岸に進まん

令和8年度 宜野座高等学校 教育目標・教育方針

教育目標

教育基本法に則り、校訓「学習は専心を尚ぶ」「運動は快心を尚ぶ」「交友は純心を尚ぶ」の精神のもと、郷土の文化を愛し、「知」・「徳」・「体」の調和のとれた創造性豊かな人間形成と、平和で活力ある社会に貢献することのできる、個性豊かで創造性・国際性に富む人間を育成する。

教育方針

- (1) 目的意識を持ち、自ら課題を見つけ、自ら学び、自ら考え主体的に行動する生徒を育てる。
- (2) 文武両道に励み、何事にも粘り強く取り組む生徒の育成を目指し、協力、協調の精神を培う。
- (3) 人権を尊重し自他の生命を尊び、社会連帯の精神及び義務と責任を果たす生徒を育成する。
- (4) 郷土の歴史や文化に誇りを持ち、地域を愛し、国際社会の平和に貢献できる生徒を育てる。

経営方針

- (1) 教職員の資質・力量を高めるために教職員研修の充実に努める。
- (2) 生徒一人一人を大切にし、知育・徳育・体育の育成及びキャリア教育の充実に努める。
- (3) 全職員の教育的実践を通して、調和のとれた学校経営に努める。
- (4) 全職員の協働体制のもと、活気に満ちた学校づくりに努める。
- (5) 適正で効率的な事務処理と学習環境を整備し、施設・設備等の教育条件の充実に努める
- (6) 学校・家庭・地域との共通理解を深め、緊密な連携を図り、生徒の健全育成に努める。

重点努力目標

<p>希望進路の実現</p> <p>①キャリア教育の推進</p> <ul style="list-style-type: none"> ・生き方・在り方指導 ・探究活動から進路実現へ ・自己理解→自己啓発→自己実現 ・キャリアパスポートの活用 <p>②3年間の組織的系統的な指導</p> <p>1. 2年次の強化指導</p> <p>③進路指導部、学年会、ホームルームとの連携強化</p> <p>④各種講座の開設と指導の充実</p> <p>⑤村営塾「21世紀みらい」との効果的な連携</p>	<p>生徒指導・生徒支援の充実</p> <p>①自己指導力に基づき主体的に考え行動できる生徒の育成</p> <p>②支持的風土の学級づくり</p> <p>③法令遵守、社会・学校のルールを守る姿勢の醸成</p> <p>④挨拶、マナー、基本的生活習慣の確立</p> <p>⑤授業態度の育成(規律の確立)</p> <p>⑥勤怠・服装容儀指導の充実</p> <p>⑦安全指導・管理の徹底</p> <p>⑧教育相談・特別支援教育の充実</p> <p>⑨主権者教育・人権教育・いじめ防止対策の充実</p>	<p>文武両道による学力向上</p> <p>①全ての活動で、知育・徳育・体育を意識した活動の推進</p> <p>②地域連携・貢献を意識した取組・探究活動の充実</p> <p>③資格・検定取得の推進</p> <p>④各種コンテストへの取組の充実</p> <p>⑤部活動加入強化と望ましい指導体制の確立</p> <p>⑥子どもの人権を尊重する「部活動改革」への取組</p> <p>⑦読書活動と図書館活動の充実</p> <p>⑧家庭学習の定着</p>
<p>授業力の向上</p> <p>①ユニバーサルデザインの推進</p> <p>②分かる授業の実践</p> <p>③思考・判断・表現活動の充実</p> <p>④生徒同士の学びの活発化</p> <p>主体的・対話的で深い学び</p> <p>⑤教育情報化（ICT活用）推進</p> <ul style="list-style-type: none"> ・一人一台端末の効果的活用の研究 <p>⑥教育課程の研究推進</p> <ul style="list-style-type: none"> ・新学習指導要領への対応 ・観点別学習状況の評価の継続研究 <p>⑦教職員研修の充実</p>	<p>学校の活性化</p> <p>①社会とつながる教育活動の実践（外部人材の活用）</p> <p>②特別活動（LHR・生徒会活動・学校行事）の充実</p> <p>③各部・学年会・HRの連携</p> <p>④広報の充実、定員割れの解消</p> <p>中学校・地域との連携や貢献</p> <p>⑤教育環境の整備・充実、緑化の推進</p> <p>⑥SDGsの視点に立った取組</p> <p>⑦国際理解教育の推進</p>	<p>信頼され開かれた学校づくり</p> <p>①PTA活動の充実</p> <p>②学校評議員との連携</p> <p>③学校保健委員会の充実</p> <p>④安全衛生委員会の充実</p> <p>⑤同窓会との連携</p> <p>⑥各種外部団体との連携</p> <ul style="list-style-type: none"> ・教育センター、福祉団体、警察・消防等、 <p>⑦地域・小中学校との連携</p> <p>⑧地域・小中学校への貢献</p>

Ⅲ 学校概要

1. 学校名、所在地、設置課程・学科

学 校 名	所 在 地	設置課程・学科
沖縄県立宜野座高等学校	沖縄県国頭郡宜野座村字宜野座1番地	全日制課程(普通科)

2. 学校沿革

昭和21年	2月11日	惣慶・福山・古知屋・久志の各学校を統合し、元宜野座国民学校の現在地に宜野座高等学校として創立(生徒数404人)
	4月30日	学級数12学級、生徒数670人、寄宿舎(コンセット)
	7月25日	第1回卒業式
昭和22年	12月2日	学校後援会発足
昭和23年	4月1日	学制改革により6・3・3制が実施され、新制高等学校として出発
昭和26年	4月1日	新教育制度により単位制実施
昭和27年	4月1日	宜野座病院跡を校舎に譲り受く
昭和30年	12月7日	全島高校駅伝大会に優勝
昭和31年	2月17日	創立10周年記念式典挙行
昭和33年	5月30日	3教室(本館2階、2教室南側1教室)宜野座村より寄贈
	6月30日	同窓会より図書館(コンクリート建24坪) 寄贈
昭和34年	3月2日	松岡政保氏より校旗の寄贈
昭和35年	4月1日	琉球政府立宜野座高等学校とする(教育委員会より移管)
	8月12日	初めて本土修学旅行実施
昭和38年	8月19日	旧宜野座村診療所を移転して寄宿舎にする(琉球政府)
昭和39年	2月11日	創立20周年記念式典(文化祭)
	12月27日	図書館拡張工事落成(創立20周年記念)
昭和47年	5月15日	日本復帰により県立高校に移行、沖縄県立宜野座高等学校となる
昭和48年	8月17日	体育館建設起工式
昭和49年	7月12日	体育館兼講堂落成式
昭和51年	8月30日	管理等竣工
昭和53年	7月29日	交通変更7・30校内決起集会
昭和54年	11月24日	家庭科教室内部改装工事完了
昭和56年	1月16日	理科教室(物理、生物、地学)内部改装工事完了
	3月4日	家庭経営教室、保育教室、化学教室の増築工事完了
	10月20日	水泳プール竣工
昭和61年	7月4日	本校運動場完成式典(創立40周年記念事業)
昭和62年	4月9日	芸術教科に美術科目を新設する
昭和63年	2月13日	寄宿舎落成
平成 3年	4月1日	情報処理科目を新設する
平成 5年	3月1日	第48回卒業式
	4月7日	第51回入学式(182名)
平成 6年	3月1日	第49回卒業式(211名)
	4月7日	第52回入学式(137名)
	10月16日	第27回体育祭
平成 7年	3月1日	第50回卒業式(161名)
	4月7日	第53回入学式(168名)
	8月29日	視聴覚・音楽教室の改修整備完了
	10月7日	第21回学園祭
	12月6日	体育館建設起工式挙行
平成 8年	2月11日	創立50周年記念セレモニー挙行
	3月1日	第51回卒業式 卒業生160名 (男85名 女75名)
	4月8日	第54回入学式(158名)

	6月8日	創立50周年記念式典及び体育館落成式挙行
	10月9日	「宜高フェスティバル'96」(~10日)
平成 9年	10月22日	武道館建設起工式挙行
	3月1日	第52回卒業式 卒業生129名 (男63名 女66名)
	3月31日	武道館竣工
	4月7日	第55回入学式(153名)
	7月18日	武道館を「翔陽館」と命名 命名者 本校教頭 仲嶺真太郎
平成10年	10月4日	第28回体育祭
	1月17日	県教育委員会指定「学力向上」 文部省研究指定「武道推進」中間発表会
	3月1日	第53回卒業式 卒業生166名 (男66名 女100名)
	4月7日	第56回入学式(160名)
	6月11日	朝の読書(10分間)始まる
	10月10日	第22回学園祭
平成11年	10月19日	文部省研究指定「武道指導推進」中間発表会
	1月26日	沖縄県教育委員会研究指定「学力向上」研究発表会
	3月1日	第54回卒業式 卒業生144名 (男74名 女70名)
	3月26日	管理棟、特別教室棟竣工
	4月7日	第57回入学式(男子 72名、女子 72名 合計 144名)
	7月16日	新校舎落成祝賀会(特別教室棟)
	10月3日	第1回舞台祭
平成12年	2月11日	本校第55回創立記念日
	3月1日	第55回卒業式(男子 72名、女子 76名 合計 148名)
	4月7日	第58回入学式(男子 69名、女子 80名 合計 149名)
	7月9日	金武町移民100周年体験航海(ハワイ州体験)7月6~29日
平成13年	10月26日	第39回全国学校体育研究大会(青森県)体育優良校表彰
	3月1日	第56回卒業式(男子 65名、女子 76名 合計 141名)
	4月7日	第59回入学式(男子 80名、女子 80名 合計 160名)
平成14年	3月1日	第57回卒業式(男子 63名、女子 66名 合計 129名)
	4月7日	第60回入学式(男子 80名、女子 81名 合計 161名)
	12月7日	第29回沖縄県高等学校PTA研究宮古島大会~8日 宜野座高等学校PTA団体表彰
平成15年	3月1日	第58回卒業式(男子 72名、女子 64名 合計 136名)
	4月7日	第61回入学式(男子 72名、女子 80名 合計 152名)
平成16年	2月24日	本校創立58周年記念式典
	3月1日	第59回卒業式(男子 77名、女子 76名 合計 153名)
		第62回入学式(男子 67名、女子 74名 合計 153名)
平成17年	3月1日	第60回卒業式(男子 77名、女子 81名 合計 158名)
		第63回入学式(男子 86名、女子 54名 合計 140名)
平成18年	2月11日	本校創立60周年記念式典・祝賀会(体育館)
	3月1日	第61回卒業式(男子 68名、女子 78名 合計 146名)
	4月9日	第64回入学式(男子 67名、女子 78名 合計 145名)
平成19年	8月23日	全国高等学校PTA秋田大会にて文部科学大臣賞受賞
	3月1日	第62回卒業式(男子 65名、女子 74名、合計 139名)
	4月9日	第65回入学式(男子 76名、女子 61名、合計 141名)
	6月22日	PTA九州大会長崎大会で本校の取組を発表
	10月22日	校舎感謝会
平成20年	3月1日	第63回卒業式(男子 74名、女子 47名 合計 121名)
	4月7日	第66回入学式(男子 82名、女子 68名 合計 140名)
	10月27日	新校舎(HR教室、化学教室、図書館、視聴覚室、音楽室)での授業開始
平成21年	3月1日	第64回卒業式(男子 65名、女子 70名 合計 135名)
	4月7日	第67回入学式(男子 82名、女子 68名 合計 140名)
	10月3日	第32回体育祭

平成22年	3月1日	第65回卒業式(男子 58名、女子 54名 合計 112名)
	4月7日	就任式・始業式
平成23年	2月9日	第68回入学式(男子 72名、女子 60名 合計 132名)
	3月1日	生き生き活性化支援事業研究報告会 記念植樹
	3月1日	第66回卒業式(男子 69名、女子 48名 合計 117名)
	4月7日	就任式、始業式
平成24年	11日	第69回入学式(男子 61名、女子 58名 合計 119名)
	3月1日	第66回創立記念日
	3月1日	第67回卒業式(男子 65名、女子 61名 合計 126名)
	4月7日	就任式、始業式
平成25年		第70回入学式(男子 57名、女子 63名 合計 120名)
		高P連会長表彰 前PTA会長稲嶺盛昭氏
	2月11日	第67回創立記念日
	3月1日	第68回卒業式(男子 66名、女子 59名 合計 125名)
	3月22日	修了式・離任式
平成26年	4月7日	就任式・始業式
		第71回入学式(男子 59名、女子 52名 合計 111名)
	2月11日	第68回創立記念日
	3月1日	第69回卒業式(男子 54名、女子 52名 合計 106名)
	4月7日	就任式・始業式
平成27年		第72回入学式(男子 64名、女子 52名 合計 116名)
	9月27日	第5回舞台祭～28日
	2月11日	第69回創立記念日
	3月1日	第70回卒業式(男子 54名、女子 65名 合計 119名)
	3月24日	修了式・離任式
	4月7日	第73回入学式(男子 71名、女子 38名 合計 109名)
平成28年	10月7日	第34回体育祭
	2月7日	創立70周年記念式典祝賀会
	2月11日	第70回創立記念日
	3月1日	第71回卒業式(男子 54名、女子 51名 合計 105名)
	3月24日	修了式・離任式
平成29年	4月7日	第74回入学式(男子 73名、女子 37名 合計 110名)
	10月1日	第28回学園祭
	2月11日	第71回創立記念日
	3月1日	第72回卒業式(男子 65名、女子 49名 合計 114名)
	3月24日	修了式・離任式
	4月7日	第75回入学式(男子 65名、女子 54名 合計 119名)
平成30年	8月1日	新多目的棟(2階建て3教室)竣工
	9月19日	C棟(家庭経営教室2階建て2教室)の建物取り壊し撤去処分
	11月18日	県高等学校PTA連合会 優良団体表彰
	2月11日	第72回創立記念日
	3月1日	第73回卒業式(男子 66名、女子 37名 合計 103名)
	3月23日	修了式・離任式
	4月9日	第76回入学式(男子 52名、女子 46名 合計 98名)
平成31年	6月15日	第62回九州地区高等学校PTA連合大会 団体表彰
	12月4日	第1回台湾修学旅行(2年生34名参加)
	2月11日	第73回創立記念日
	3月1日	第74回卒業式(男子 73名、女子 36名 合計 109名)
令和元年	3月22日	修了式・離任式
	4月8日	第77回入学式(男子 31名、女子 57名 合計 88名)
	8月23日	令和元年度沖縄県警察本部長・沖縄県交通安全協会連合会会長連盟表彰式 交通安全優良学校として表彰

		第69回全国高等学校PTA連合会大会京都大会 PTA団体表彰
令和2年	11月28日	第2回修学旅行(台湾32名参加)
	2月11日	第74回創立記念日
	3月1日	第75回卒業式(男子 64名、女子 47名 合計 111名 卒業認定)
	3月24日	修了式・離任式
	5月7日	新型コロナウイルス感染症にかかる一斉臨時休業(～5月20日まで)
令和3年	5月21日	第78回入学式(男子 43名、女子 31名 合計 74名)
	2月11日	第75回創立記念日
	3月1日	第76回卒業式(男子 51名、女子 44名 合計 95名 卒業認定)
	3月24日	修了式・離任式
	4月7日	第79回入学式(男子 32名、女子 27名 合計 59名)
令和4年	2月21日	第76回創立記念日
	3月1日	第77回卒業式(男子 30名、女子 49名 合計 79名)
	3月24日	終了式・離任式
	4月7日	第80回入学式(男子 44名、女子 25名 合計 69名)
令和5年	2月21日	第77回創立記念日
	3月1日	第78回卒業式(男子 41名、女子 31名 合計 72名)
	3月24日	終了式・離任式
	4月7日	第81回入学式(男子 50名、女子 38名 合計 88名)
令和6年	2月21日	第78回創立記念日
	3月1日	第79回卒業式(男子 名、女子 49名 合計 79名)
	3月24日	終了式・離任式
	4月8日	第82回入学式(男子 44名、女子 25名 合計 69名)
令和7年	2月21日	第79回創立記念日
	3月1日	第80回卒業式(男子 41名、女子 24名 合計 65名)
	3月19日	修了式・離任式
	4月7日	第83回入学式(男子 45名、女子 41名 合計86名)
令和8年	1月24日	創立80周年記念式典・祝賀会
	3月1日	第81回卒業式(男子 51名、女子 35名 合計 86名)
	3月19日	修了式・離任式

3. 栄光の軌跡

(平成10年以降)

平成10年	1月18日	第14回県高校新人ラグビーフットボール大会準優勝<九州大会出場決定>
	6月18日	第51回全九州高等学校体育大会ラグビーフットボール大会出場
	10月21日	「税に関する高校生の作文コンクール」 ○国税庁官賞 比嘉清美「税と私とその役割」(名護税務署長より感謝状)
	11月7日	第78回全国高等学校ラグビーフットボール選手権大会沖縄予選 優勝 <花園出場4年連続5回目決定>
	12月27日	第78回全国高等学校ラグビーフットボール選手権大会 <対三重県立四日市農芸高等学校(17対34)惜敗>
平成11年	9月28日	第23回高校総合文化祭弁論大会優良賞 二俣ひな子(2年)九州大会出場
平成12年	7月26日	第40回沖縄県高等学校吹奏楽コンクール 銀賞
	9月17日	第29回県学校音楽コンテスト ○トランペット独唱銀賞 宜野座 香○独唱銀賞 新里善一・新里恵理子 ○ヴォーカルアンサンブル銀賞 久高樹・仲間将太・新里恵理子・天久弘輝・喜久山得香 伴奏:比嘉琴乃
	10月15日	第50回 沖縄県高校野球秋季大会優勝 九州地区高校秋季大会出場
平成13年	1月31日	第73回選抜高等学校野球大会「21世紀枠」出場決定
	3月25日	第73回選抜高等学校野球大会ベスト4 <2回戦:宜野座7-2岐阜第一 3回戦:宜野座4-3桐光学院 準々決勝:宜野座4-2浪速 準決勝:宜野座1-7仙台育英>
	4月21日	第108回九州地区高等学校野球大会ベスト8

- <2回戦:宜野座5-2佐世保実業 準々決勝:宜野座0-5東福岡>
- 6月1日 沖縄県高等学校総合体育大会
 ○準優勝柔道個人戦100kg超級 比嘉 平(2年)九州大会出場
 ○準優勝ボクシング個人戦ライトフライ級 平田薫(3年)九州大会出場
- 6月17日 九州大会(大分県)ボクシングライトフライ級 優勝 平田 薫(3年)
- 7月22日 第83回 全国高校野球選手権大会沖縄大会 優勝
- 7月27日 第41回沖縄県高等学校吹奏楽コンクール 銀賞
- 8月8日 第83回 全国高校野球選手権大会(夏の甲子園大会)出場
 <1回戦勝利(対仙台育英高校)7-1>
 <2回戦敗退(対日本航空高校)1-4>
- 9月28日 第25回沖縄県高等学校総合文化祭弁論部優良賞 松田正太(3年)
 <第46回文部科学大臣杯全国青年弁論大会出場>
- 11月16日 第33回全九州高等学校ボクシング新人競技大会
 ○ライトミドル級 準優勝 宮平 健吾(1年)
- 平成14年 10月25日 第111回九州地区高等学校野球大会(秋季大会)準優勝
 <決勝戦:宜野座1対延岡学園2(熊本藤崎台県営野球場)>
- 11月17日 第27回沖縄県高等学校1年生野球大会 優勝
 <決勝戦 宜野座5-0具志川商業(読谷平和の森球場)>
- 11月23日 平成14年度沖縄県学校緑化コンクール準特選受賞(伊是名村)
- 平成15年 1月31日 第75回選抜高等学校野球大会出場決定
- 2月15日 第41回全沖縄児童生徒書き初め展 金賞 上原由佳(2年)
- 3月22日 第75回選抜高等学校野球大会開会式(宜野座高校出場)
- 3月23日 選抜高校野球大会 第2回戦 <宜野座3-4近江>
- 5月31日 沖縄県高等学校総合体育大会
 ○柔道女子団体戦3位 個人戦○48kg級準優勝 島袋裕子(3年)
 ○52kg級準優勝 西川朋美(3年) ○78kg級準優勝 山上友美(2年)
 ○男子個人戦60kg級3位 天願雄太(3年)○73kg級準優勝政井英明(3年)
- 8月17日 第30回沖縄県高等学校野球新人大会 優勝
- 11月16日 第28回沖縄県高等学校1年生野球大会 準優勝
- 11月22日 九州高校放送コンテスト県大会
 ○アナウンス部門 最優秀賞 新里真理(2年) 優秀賞 二俣菜々子(2年)
- 平成16年 4月4日 第51回沖縄県高校野球春季大会 優勝
- 4月27日 第114回九州地区高等学校野球大会 ベスト4
- 5月28日 県高等学校総合体育大会
 ○フェンシング 男子団体 優勝 個人フルーレ○優勝 宜野座康之
 ○準優勝 伊芸靖弘 ○エペ優勝 幸喜涼平
- 8月16日 第31回沖縄県高等学校野球新人中央大会 準優勝
- 9月17日 第33回沖縄県高等学校音楽コンテスト独唱の部金賞 仲間由美子(3年)
- 10月31日 県高等学校新人大会
 ○フェンシング 女子団体 優勝
 ○個人 フルーレ優勝 金城 愛己(1年) 準優勝 知名ゆい子(2年)
 エペ 優勝 小橋川葉留菜(2年) 3位知名ゆい子(2年)
- 平成17年 5月28日 県高等学校総合体育大会(~6月1日)
 ○フェンシング 男子団体 優勝
 個人 フルーレ優勝 平田省吾(2年) サーブル3位 平田省吾(2年)
 エペ 2位 石山裕也(2年) 3位 平川俊介(2年)
 ○女子団体優勝 個人 フルーレ 優勝 小橋川葉留奈(3年)
 2位 真栄田えりか(2年) 3位 知名ゆい子(3年)
 エペ 優勝 知名ゆい子(3年) 2位真栄田えりか(2年)
 3位 小橋川葉留奈(3年) ○ラグビー 3位 ○柔道 女子団体 3位
- 10月29日 県高等学校新人大会(~11月1日)
 ○フェンシング男子団体優勝 男子個人戦 エペ 優勝 平田 省吾(2年)

- 女子個人戦フルーレ優勝 真栄田えりか(2年)
2位 島袋南(2年) 3位 伊藝柳子(2年)○エペ 優勝 真栄田えりか(2年)
2位 伊藝柳子(2年) 3位 島袋南(2年)
○柔道女子個人戦2位 新里 与志野(2年) ベスト4 高里 利奈(2年)
- 平成18年 5月26日 県高等学校総合体育大会
○フェンシング 女子団体優勝 個人戦 フルーレ 優勝 真栄田 えりか
2位 幸喜 愛香 エペ 優勝 真栄田 えりか 2位 仲間 磨 3位 幸喜 愛香
○フェンシング 男子 個人戦 フルーレ 優勝 平田 省吾
エペ 優勝 平田 省吾 ○柔道女子個人3位 高里 利奈
- 10月30日 県高等学校新人大会
○フェンシング女子優勝 女子個人 フルーレ優勝 仲間 磨
3位 幸喜 愛香 エペ優勝 仲間 磨 サーブル優勝 幸喜 愛香
○フェンシング男子個人 エペ2位 親川 翔
- 平成19年 6月1日 県高校総合体育大会
○フェンシング女子団体優勝 個人戦フルーレ優勝 仲間 磨
サーブル優勝 幸喜 愛香 2位 眞栄田 珠実 ○ラグビー3位
- 11月3日 県高等学校新人大会
○フェンシング女子団体優勝 個人戦 フルーレ 優勝 仲間 磨
2位 幸喜 愛香 エペ 優勝 仲間 磨 サーブル優勝 幸喜愛香
- 平成20年 1月19日 県ソロコンテスト ○フルート金賞 名護 和歌子 ○ホルン金賞 仲田 路子
- 5月30日 県高校総合体育大会
○フェンシング女子団体優勝、男子3位 個人戦 フルーレ 優勝 仲間 磨
2位 幸喜 愛香 エペ 優勝 仲間 磨 2位 宮城 ひろの
サーブル優勝 幸喜 愛香 ○ラグビー3位 ○ソフトテニス 団体3位
- 11月1日 県高等学校新人大会
○フェンシング女子団体優勝 個人戦 フルーレ 2位:眞栄田 珠実
3位:諸見 綾星 エペ 2位:宮城 ひろの 3位:福本 利奈
サーブル 優勝:眞栄田 珠実 ○柔道女子52kg級 準優勝:大城 奈津美
男子90kg級 3 位:林 亮太
- 平成21年 5月30日 県高等学校総合体育大会
○フェンシング女子団体優勝 女子個人戦 フルーレ 優勝:眞栄田 珠実
3位:福本 利奈 エペ 優勝:眞栄田 珠実 2位:福本 利奈
サーブル 優勝:宮城 ひろの 男子個人戦 エペ 2位:島袋 恵太
- 11月1日 県高等学校新人大会
○フェンシング女子団体優勝(6連覇) 個人戦 フルーレ 優勝:福本 利奈
3位:宮城 ひろの エペ 優勝:福本 利奈 3位:眞栄田 珠実
サーブル 優勝:宮城 ひろの ○柔道 90kg級 3位:林 亮太
- 平成22年 5月28日 県高等学校総合体育大会
○フェンシング女子団体優勝(6連覇)
女子個人戦 フルーレ優勝:福本 利奈2位眞栄田 珠美 3位平田 菜月
エペ 優勝:平田 葉月 2位眞栄田 珠美 3位福本 利奈
サーブル優勝:宮城 ひろの 2位 諸見 綾星 3位新里 千秋
- 9月22日 全国青年弁論大会 最優秀賞 金城 結季
- 10月30日 県高等学校総合体育大会
○フェンシング女子団体優勝(7連覇)
女子個人戦 フルーレ優勝:前田 菜々美 2位 平田 菜月 3位 又吉 葉月
エペ優勝:平田 菜月 3位 米須 莉杏来 サーブル優勝:新里 千秋
2位 又吉 葉月 ○ボクシング ライトフライ級 優勝:稲嶺 光紀
- 11月20日 緑化コンクール県知事賞 表彰式
- 平成23年 1月9日 第28回県高等学校新人ラグビーフットボール大会 優勝
1月24日 第49回全沖縄児童生徒書き初め展 最優秀賞 金盛真穂
1月30日 第17回沖縄県高等学校ボクシング秋季大会 優勝 稲嶺光紀

- 4月24日 第17回岸本杯フェンシング選手権大会
 ○一般女子総合優勝:新里千秋
 ○一般女子フルーレ優勝 前田奈々美 準優勝 新里千秋
 ○一般女子エペ 優勝 平田菜月 準優勝 山城みなみ
 ○一般女子サーブル 優勝 新里千秋 準優勝 山城みなみ 3位 前田奈々美
- 5月15日 第27回OTV杯フェンシング選手権大会
 ○一般女子フルーレ準優勝 新里千秋 3位 米須莉杏来 4位平田菜月
 ○一般女子エペ 優勝 山城みなみ 3位 米須莉杏来
 ○一般女子サーブル準優勝 又吉葉月 3位 新里千秋
- 5月21日 県高等学校総合体育大会
 ○ボクシング競技 ライトフライ級 準優勝 稲嶺光紀 (九州大会出場)
- 5月27日 県高等学校総合体育大会開会式
 ○剣道競技 男子個人ベスト8・島袋浩明(九州大会出場:宮崎県)
 女子やり投げ:2位 新里真唯(南九州大会出場)
 ○フェンシング競技
 《団体》女子優勝(7連覇)
 新里千秋 前田奈々美 平田菜月 又吉葉月 山城みなみ
 《個人》女子フルーレ優勝 前田奈々美 準優勝 平田菜月 3位 山城みなみ
 4位 米須莉杏来 女子エペ:優勝 平田菜月 準優勝 山城みなみ
 3位 米須莉杏来 女子サーブル:優勝 新里千秋 準優勝 又吉葉月
- 9月16日 第37回沖縄県高等学校新人陸上競技大会
 ○女子やり投げ 3位 新里真唯(九州大会へ)
- 10月22日 沖縄県高等学校新人体育大会剣道競技
 ○男子個人 ベスト8:島袋浩明 大城拳斗(九州大会出場)
- 10月29日 沖縄県高等学校新人体育大会(~11/2)
 ○フェンシング競技
 団体女子:優勝(8連覇)九州大会へ
 《個人戦》女子フルーレ優勝 前田奈々美 準優勝 平田菜月 3位新里千秋
 4位 又吉葉月 エペ優勝 平田菜月 準優勝 米須莉杏来 3位山城みなみ
 サーブル優勝 新里千秋 準優勝 前田奈々美 3位 嘉数るちや
 男子サーブル:準優勝 玉城拓朗 フルーレ: 4位 玉城拓朗
 ○ボクシング競技
 ライトフライ級:準優勝 稲嶺光紀(九州大会へ)
- 11月24日 第43回全九州高等学校新人ボクシング競技大会(宮崎県)(~27)
 ○ライトフライ級:九州Bパート優勝 稲嶺 光紀
- 平成24年 1月20日 第36回全国高等学校選抜フェンシング大会九州地区予選会(~1/22)
 《団体戦》女子学校対抗:3位 新里千秋 平田菜月 又吉葉月
 (沖縄県勢18年ぶり全国大会へ) 前田奈々美 米須莉杏来
 ○平成23年度 第18回沖縄県高等学校ボクシング春季大会(~1/29)
 ピン級:準優勝 許田雄章 ライトフライ級:優勝 稲嶺光紀
- 2月1日 第50回全沖縄児童生徒書き初め展 高校 最優秀賞 金盛真穂
- 6月1日 平成24年度県高等学校総合体育大会
 ○フェンシング競技 女子団体:優勝(8連覇 九州大会派遣)
 女子フルーレ:優勝 山城みなみ 準優勝 又吉葉月 3位 平田菜月
 エペ:優勝 平田菜月 準優勝 山城みなみ サーブル:優勝 新里千秋
 準優勝 又吉葉月 3位 前田奈々美 男子サーブル:準優勝 玉城拓朗
 ○陸上競技 女子やり投げ:2位 新里真唯(南九州大会出場)
- 10月7日 第62回沖縄県高等学校野球秋季大会(9/8~)優勝 【10年ぶり4度目】
 第131回九州地区野球秋季大会出場
- 11月3日 沖縄県高等学校新人体育大会
 ○フェンシング競技 女子団体:優勝(9連覇 九州大会派遣)
 女子フルーレ優勝 嘉数るちや 準優勝 比嘉沙輝 3位 知花洗

		エペ優勝 嘉数るちや 準優勝 比嘉沙輝 サーブル優勝 知花洸 男子サーブル優勝 玉城拓朗 フルーレ3位 玉城拓朗
		○ボクシング競技 フライ級準優勝 平田貢大(九州大会出場)
		○ゴルフ競技 男子団体優勝 個人2位 上原大紀
平成25年	1月20日	第44回全九州高等学校新人ボクシング競技大会 フライ級(Bパート)準優勝 平田貢大
	5月31日	平成25年度沖縄県高等学校総合体育大会
		○フェンシング競技 女子団体優勝(9連覇 九州・全国大会派遣)
		エペ優勝 仲村希子 準優勝 嘉数るちや 3位 池原日菜
		サーブル優勝 比嘉沙輝
		男子団体優勝
		サーブル優勝 玉城拓朗 フルーレ優勝 玉城拓朗 エペ3位 比嘉直志
	9月11日	第42回沖縄県高等学校音楽コンテストギター独奏の部 金賞 新里沙八
	10月26日	アジアユースパラ競技大会マーレーシア2013 陸上競技 4金メダル 城間圭亮
	11月2日	平成25年度沖縄県高等学校新人体育大会
		○フェンシング競技 団体女子10連覇(九州大会派遣)
		女子フルーレ優勝 比嘉沙輝 準優勝 池原日菜 3位 平川梨乃
		エペ優勝 安次富好江 準優勝 池原日菜 3位 平川梨乃
		サーブル優勝 比嘉沙輝 準優勝 宜野座文乃
		男子フルーレ準優勝 川満正章 エペ準優勝 川満正章
		○ボクシング競技 フライ級優勝 平田貢大(九州大会派遣)
		○ゴルフ競技 男子団体優勝 男子個人 準優勝 玉城元気
	12月18日	第50回沖縄県高等学校ボクシング選手権大会 フライ級 準優勝 平田貢大
	12月21日	平成25年度沖縄県高等学校10人制ラグビーフットボール大会 準優勝(九州大会派遣)
平成26年	4月3日	第61回沖縄県高等学校野球春季大会 準優勝(第43回招待試合派遣)
	5月31日	高校総体県大会
		フェンシング 男子個人フルーレ2位 川満正章
		フェンシング 女子団体優勝(10連覇)
		個人サーブル優勝 平川梨乃 エペ優勝 安次富好江
		ボクシング バンタム級優勝 平田貢大
		ゴルフ学校団体優勝 山城福也・玉城元気
	6月22日	全九州高等学校体育大会ボクシングバンタム級準優勝 平田貢大
	11月1日	沖縄県高等学校新人体育大会
		フェンシング女子団体優勝(11連覇) 個人優勝(サーブル 川平梨乃・エペ 安次富好江) 2位(フルーレ 安次富好江・サーブル 宜野座文乃)
		3位(フルーレ 池原日菜・エペ 池原日菜)
		ゴルフ学校対抗男子 優勝(玉城元気・與那嶺尚真・伊佐健斗) 個人優勝 玉城元気 女子個人優勝 比嘉梨沙
	11月23日	第5回全国高等学校選抜クライミング大会県予選 男子1位 當真剛輝 2位 仲原英達 女子1位 仲村文音
	11月27日	第39回全九州クラブチャンピオンズ大会(ゴルフ) 男子優勝 玉城元気 女子優勝 比嘉梨沙
	12月20日	第2回沖縄県高等学校10人制ラグビー大会 初優勝
平成27年	5月30日	高校総体
	～31日	フェンシング 男子個人 サーブル(川満正章)3位
		フェンシング 女子団体優勝 11連覇
		ゴルフ 団体男子 2位(伊佐健斗・玉城元気・與那嶺尚真) 個人 2位(玉城元気) 3位(三浦春輝)
	7月11日	全国高等学校ゴルフ選手権大会九州大会 (玉城元気)2位(比嘉梨沙)8位
	8月6日	第51回タイムス杯争奪全沖縄ゴルフ選手権大会 一般男子(三浦春輝)優勝 一般女子(仲西菜摘)優勝
	10月31日	県高校新人大会 ゴルフ競技 個人女子 優勝(仲西菜摘)
	11月28日	警察庁主催「命の大切さを学ぶ教室」全国作文コンクール 赤嶺杏歌(最優秀賞・沖縄県代表) 宜野座瀬菜(優秀賞)
平成28年	1月25日	ダイキンオーキッドレディスアマチュアゴルフ選手権大会3位 比嘉梨沙(本戦出場権)
	5月8日	平成28年度九州国体クライミング競技沖縄県予選 女子1位(屋比久咲笑) 女子2位(醍醐一愛)2名は九州派遣

	5月27日	高校総体競技 フェンシング 女子個人フルーレ・サーブル2位(山城聖華) 九州・全国大会へ ゴルフ 男子団体 2位 (三浦春輝・与那嶺龍仁・長嶺勝斗・田川竜己) 個人 2位(与那嶺龍仁) 4位(三浦春輝) 女子団体優勝 個人 優勝(新城莉李亜) 3位(仲西菜摘)
	6月11日	第4回沖縄県高校郷土芸能ソロコンテスト 金賞/高文連会長賞(仲宗根風香) 金賞/県芸学長賞(知名晃椰)
	10月26日	平成28年 ASIA GOLDEN CUP 2016 日韓友好親善中高生ゴルフ大会優勝 仲西菜摘 新城莉李亜 出場(九州選抜)
	10月29日	県高校新人大会 ゴルフ 男子団体1位 個人2位与那嶺龍仁 女子団体1位 個人3位新城莉李亜 女子フェンシング 団体優勝 個人フルーレ1位 山城聖華 3位 吉山美樹菜 エペ1位 山城聖華 2位 吉山美樹菜 九州大会派遣
平成29年	5月7日	平成29年度国体九州ブロック大会山岳競技県予選 女子1位(屋比久咲笑) 3位(醍醐一愛)以上九州派遣 3位(仲田沙里南)
	5月27日	総体競技 ゴルフ 女子団体準優勝 女子個人3位(仲西菜摘) フェンシング女子 フルーレ個人1位(吉山美樹菜)、3位(山城聖華)、個人サーブル2位(吉山美樹菜)
	8月15日	第22回県学生選手権大会 女子優勝 仲西菜摘
	10月26日	第39回沖縄女子ゴルフ選手権 優勝 新城莉李亜 4位仲西菜摘 5位島袋ひの
	10月28日	県新人大会 ゴルフ競技 女子団体優勝 女子個人2位(島袋ひの) フェンシング 個人フルーレ2位(山城聖華) 個人サーブル2位(仲田妃果莉)
平成30年	1月31日	第22回ダイキンオーキッドレディスアマチュアゴルフ選手権予選 優勝 新城莉李亜、4位 島袋ひの
	5月20日	ゴルフ国体少年男女選考会 1位(新城ディラン唯人、九州大会進出)
	5月26日	高校総体 フェンシング 山城聖華(個人フルーレ優勝、個人エペ優勝) 仲田妃果莉(個人サーブル3位) ゴルフ 男子 団体準優勝 個人3位 新城ディラン唯人 女子団体優勝 個人2位 新城莉李亜 3位 宮城夕夏乃
	10月27日	県新人大会 ゴルフ競技 女子団体優勝 女子個人優勝 島袋ひの、3位 伊波莉羅
	11月21日	命を守る作文コンテスト 最優秀賞(県警本部警務部長賞 県代表) 赤嶺 椿(3年)
平成31年 (令和元年)	3月28日	全琉アマチュアゴルフ選手権大会 一般の部 優勝 新城ディラン唯人 女子の部A優勝 玉城 愛華
	6月10日	第74回国民体育大会・第39回九州ブロック大会県代表選手選考会 成年女子2位 石原果楓 3位 伊波莉羅 (茨城国体出場権獲得) 成年男子1位 新城ディラン唯人(九州ブロック大会出場権獲得)
	11月2日	県高等学校新人大会 男子ゴルフ 個人優勝 新城ディラン唯人
令和2年	4月7日	新型コロナウイルス感染症にかかる一斉臨時休業(～5月20日まで)
	11月5日	沖縄県高等学校新人体育大会ゴルフ競技 男子個人 1位 仲宗根祥仁 女子団体2位
令和3年	5月29日	令和3年度沖縄県高校総合体育大会 ゴルフ 女子団体1位 小潮川 せり 喜久山 紗弥 池宮城 飛沙 石原 渚沙 女子個人1位 小潮川 せり(1年)
	5月31日	分散登校(～6月4日)
	6月7日	臨時休校(～6月20日)
	6日	分散登校(～24日)
	19日	第45回沖縄県高等学校総合文化祭大会 弁論部門 優秀賞 島田 ひまり
	11月1日	パネル・ディスカッション 2001年『宜野座旋風』再び!～春夏甲子園出場から未来へ新たな夢を描く～
令和4年	1月25日	第35回ダイキンオープンキッドレディストナメント予選通過 小潮川せり(1年) 全国高等学校ゴルフ選手権 九州大会(～16日) 団体戦の部女子第3位 喜久山紗弥・石原渚娑(3年)小潮川せり(2年)

- 19日 第47回沖縄県高等学校野球1年生大会(～29日) 準優勝
1回戦:対糸満高校(10-3) 2回戦:対コザ高校(3-1)
準決勝:対嘉手納高校(4-3) 決勝:対エナジック(0-3)
- 令和5年 1月30日 第36回ダイキンオーキッドレディスアマチュアゴルフ選手権大会(～31日)
2位 小潮川せり(2年)
- 7月19日 校内弁論大会(がらまんホール)
最優秀賞:桜井四喜「事実より真実を」(3年1組)
- 8月13日 第50回沖縄県高等学校野球新人中央大会 出場 宜野座 3-4 知念
- 9月9日 第73回沖縄県高等学校野球秋季大会 ベスト4(順位決定戦3位)
1回戦 宜野座 19-0 南農真和志
2回戦 宜野座 2-1 エナジック
3回戦 宜野座 12-1 那工首東
4回戦 宜野座 6-2 コザ
準決勝 宜野座 7-9 沖縄尚学
順位決定戦3位 宜野座 8-7 具志川商業
- 23日 令和5年度 第49回名護市長杯争奪ラグビーフットボール大会 4位
- 10月8日 令和5年度沖縄県高等学校新人体育大会ボクシング競技 バンタム級2位
森田成波(1年生) 九州新人大会(長崎県)派遣(11/16～11/19)
- 25日 第43回沖縄女子ゴルフ選手権大会(～26日) 小潮川せり 2位
令和5年度 沖縄県高等学校総合体育大会(秋季ラグビーフットボール大会)3位
- 11月10日 第48回沖縄県高等学校野球一年生中央大会ベスト8
- 30日 ダイキン女子アマチュアゴルフ選手権大会 3位 小潮川せり(3-3)
第37回ダイキンオーキッドレディストーナメント(本戦)出場
- 令和6年度 4月1日 校長 山田 義二 他14名着任 令和6年度発足
7日 就任式・始業式 第82回入学式 男子35名 女子25名 計60名
10日 学びの基礎診断テスト
11日 HR認証式・対面式・部紹介
16日 早朝講座開始
17日 身体測定 新体カテスト(456校時)
22日 心電図検査・胸部レントゲン検査(1年生)
23日 GW前交通安全集会(全体朝会)
25日 スマホネットSNSトラブル防止講話『サイバー犯罪の実態と防止策』
26日 新入生歓迎球技大会(宜野座村体育館)
- 5月2日 遠足(1学年:漢那ビーチ、2学年:漢那ビーチ、3学年:那覇市周辺)
8日 スタディーサポート(特進クラス)
12日 PTA総会(授業参観・総会)
16日 中間考査(～17日)
22日 校医検診
29日 第1回学校評議員会
30日 高校総体激励式
31日 高校総体開会式
- 6月1日 高校総体(～2日)
3日 三者面談(～7日)
10日 平和資料展(～28日)
20日 平和人権教育特設授業 講話(株式会社さびら)がらまんホール
21日 野球部激励式(第106回全国高等学校野球選手権沖縄大会に向けて)
26日 期末考査(～28日)
- 7月5日 いじめ防止統一LHR
7日 第106回全国高等学校野球選手権沖縄大会
宜野座VS具志川商(2回戦 0-4)
8日 第1回保健委員会
12日 リーダー研修
19日 交通安全講話(講師:石川警察署交通課 栄野比 麻鈴 氏・神山 朋江 氏)
熱中症対策講座(村ふれあい交流センター)
1学期終業式 伝達表彰 三者面談
22日 夏期講座(～26日) 夏季休業(～9月1日)
25日 救急処置講習会
26日 第51回沖縄県高等学校野球新人北部地区大会(～8/7)2位
- 8月10日 第51回沖縄県高等学校野球新人中央大会 出場 宜野座 4-11 コザ

- 13日 ニュース検定 準2級:翁長 ひなの 3級:金武 真那佳 山内 星風
- 9月2日 始業式 HR役員認証式 身なり指導強化週間
- 3日 学びの基礎診断テスト
- 6日 第73回沖縄県高等学校野球秋季大会激励式・学園祭団結式
第30回アマチュア修斗選手権大会 女子ストロー級 優勝 徳本 望愛
- 10日 早朝講座開始
- 12日 英語能力テスト(1校時)
- 13日 令和6年度沖縄県高等学校新人大会陸上競技 三段跳 3位 具志堅 聖矢
記録12m19 九州大会(大分県)派遣(10月3日)
- 14日 ベネッセ・駿台大学入学共通テスト模試(3年希望者)～15日
- 17日 第74回沖縄県高等学校野球秋季大会 1回戦:宜野座VS名護商工 10-0
- 22日 第74回沖縄県高等学校野球秋季大会 2回戦:宜野座vs宮古 1-3
- 25日 第2回学校評議員会
- 10月3日 中間考査(～4日)
- 12日 第31回学園祭(～13日)
テーマ:『青春はいましかない～全力で行こうぜ ホーイ～』
- 18日 生徒会長選挙
- 19日 令和6年度沖縄県高等学校新人体育大会ソフトボール競技;ベスト8
- 25日 生徒会役員認証式 県新人大会激励式
- 27日 第77回全日本バレーボール高等学校選手権大会沖縄県代表決定戦:ベスト16
- 11月2日 ベネッセ総合学力記述テスト(～3日)
- 11月5日 いじめアンケート週間(～7日) 身なり指導強化週間(～8日)
- 14日 防災訓練(地震・津波・火災訓練)
- 20日 期末考査(～22日)
- 25日 宜野座村学力向上推進委員会 学校訪問
- 26日 修学旅行(2年生) ～29日 東京
- 12月3日 性・エイズ特設授業 演題『周りとは違って大丈夫!～LGBTQ・性の多様性～』
- 9日 ニュース検定 3級 仲間 光志郎
- 13日 薬物乱用防止講話
沖縄県警察本部生活安全部少年課健全育成係長 大山 哲 氏
- 16日 第2回学校保健委員会
- 17日 芸術鑑賞 公演『学校寄席』(影向舎)
- 25日 2学期終業式 学級懇談会(三者面談)
- 29日 ミャンマー技能生とレゴを使って交流(琉球新報掲載)
- 令和7年 1月6日 3学期始業式 HR役員認証式 身なり指導強化週間(～10日)
- 15日 卒業考査(～17日)
- 2月1日 大学入学共通テスト模試(2年特進) ～2日
- 7日 送別球技大会
- 12日 学年末考査(～14日)
3年生就職・進学準備期間(～28日)
- 18日 シンガク情報フェスタ2025(1・2年生全生徒参加)日本ブライダルセンター
- 19日 第3回学校評議員会
- 3月1日 第80回卒業式 男子41名 女子24名 計65名 卒業認定
- 4日 県立高高校入学者選抜学力検査1日目(国・理・英)
- 5日 県立高高校入学者選抜学力検査2日目(社・数・面接)
- 17日 第3回学校保健委員会
- 18日 県立高校合格発表
- 19日 修了式 離任式
- 28日 合格者オリエンテーション
- 令和7年度 4月1日 教頭 比嘉 啓信 他5名着任 令和7年度発足
- 4月5日 第72回県高等学校野球春季大会 第156回九州地区高等学校野球大会沖縄県予選
優勝 宜野座 2対0 興南
- 7日 就任式・始業式 第83回入学式 男子45名 女子41名 計86名
- 9日 学びの基礎診断テスト
- 10日 HR認証式・対面式・部紹介
- 16日 身体測定 新体力テスト(456校時)
- 22日 GW前交通安全集会(全体朝会)
- 25日 スマホネットSNSトラブル防止講話
- 28日 新入生歓迎球技大会(宜野座村体育館)

- 5月2日 遠足(1学年:漢那ビーチ、2学年:漢那ビーチ、3学年:那覇市周辺)
 11日 PTA総会(授業参観・総会)
 15日 中間考査(～17日)
 22日 高校総体激励式
 23日 高校総体開会式
 26日 第1回学校評議員会
 30日 生徒総会
 6月2日 三者面談(～6日)
 11日 キャリア教育講演会 ふれあい交流センター
 「車椅子旅人miyoの半生～出逢いと挑戦が僕の行動を変えた～」
 13日 野球部激励式(第107回全国高等学校野球選手権沖縄大会に向けて)
 いじめ防止統一LHR
 19日 平和人権教育特設授業 講話(うなゑ沖縄)がらまんホール
 25日 期末考査(～27日)
 11日 リーダー研修 ふれあい交流センター
 12日 第107回全国高等学校野球選手権沖縄大会 ベスト4
 2回戦 7対3 沖縄工業 3回戦 1対0 KBC学園 準決勝 3対5 エナジック
 14日 第1回保健委員会
 18日 1学期終業式 伝達表彰 三者面談 交通安全講話 生き生き活性化講話
 熱中症対策講座(がらまんホール)
 職員研修(キャリア教育・コミュニティ・スクール) ふれあい交流センター
 講師:高田健二氏(JICA職員)
 22日 夏期講座(～25日)
 29日 救急処置講習会
 9月1日 始業式 HR役員認証式 身なり指導強化週間
 伝達表彰
 第54回中北部地区新人バドミントン大会ベスト4:瑞慶山愛心(1年)
 第11回中北部地区高校1年生シングルスバドミントン大会 準優勝:瑞慶山桜良(1年)
 第1回ニュース検定 仲間恒太(2級) ウッドフィン稀杏楠 仲村渠風人(準2級)
 数学検定 伊芸拓真(2級)
 2日 学びの基礎診断テスト
 18日 英語能力テスト
 19日 学園祭結団式 野球部秋季大会激励式
 25日 中間考査(～26日)
 26日 第2回学校評議員会
 10月10日 学園祭 前日パレード
 12日 第32回学園祭 テーマ:なにかすてきなことが宜野座で待つよシャンゼリゼ
 (1日目:校内発表)
 13日 第32回学園祭(2日目:一般公開) 本校学校説明会
 17日 生徒会長選挙
 24日 生徒会役員認証式 新人大会激励式
 11月6日 生徒会主催行事(球技大会 かくれんぼ) 80周年記念行事人文字撮影
 10日 いじめアンケート(～14日)
 13日 防災訓練(6校時)
 19日 期末考査(～21日)
 26日 宜野座村学力向上推進委員会学校訪問
 12月1日 修学旅行事前集会
 性エイズ等特設授業「よりよい関係を築くために」
 講師 名嘉知恵里 氏(更生保護法人がじゅまる)
 2日 修学旅行(2年生)(～5日)
 13日 薬物乱用防止講話:講師 棚原直樹(県警察本部少年課)
 15日 第2回学校保健委員会
 23日 芸術鑑賞「篠笛と和太鼓」
 25日 2学期終業式 生徒会クリスマスイベント
 令和8年 1月6日 3学期始業式 HR役員認証式
 14日 卒業考査(～16日)
 24日 創立80周年記念式典・祝賀会
 27日 シンガク情報フェスタ2026NBC(日本ブライダルセンター)
 29日 ワックス大清掃

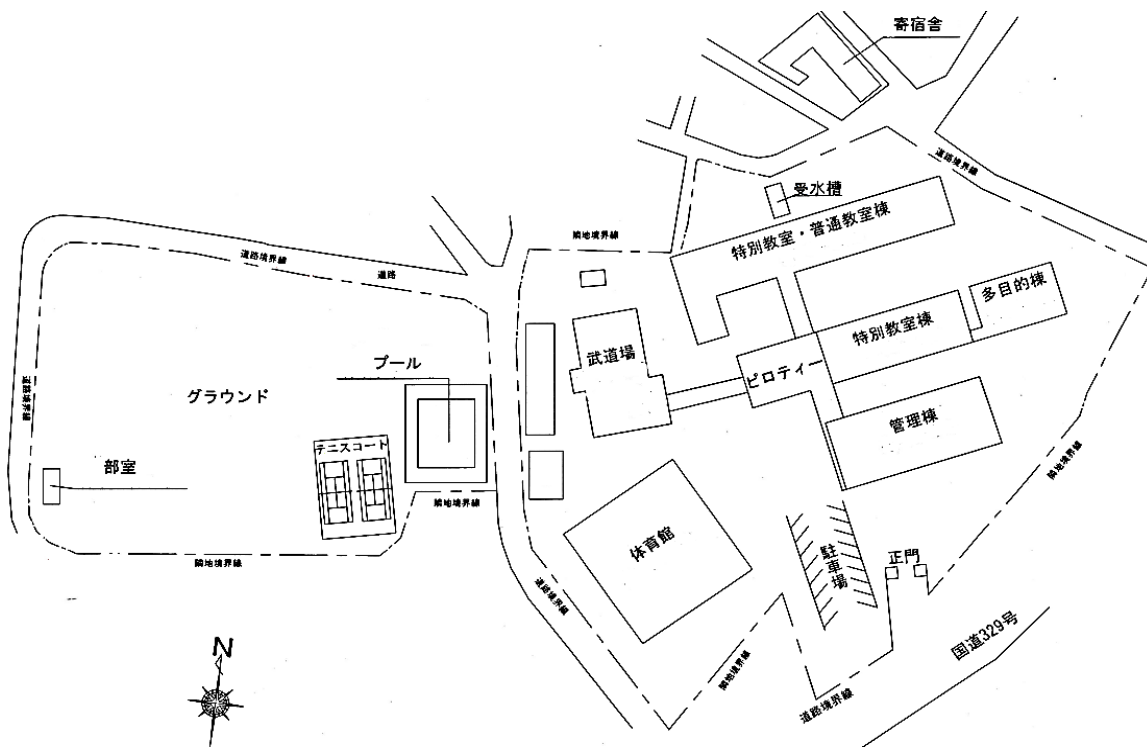
- 2月6日 送別球技大会・後夜祭
- 10日 学年末考査(～13日)
卒業生コサージュ作成
- 13日 第3回PTA評議員会
- 16日 第3回学校評議員会
- 3月1日 第81回卒業式 男子51名 女子35名 合計86名 卒業認定
- 4日 県立高高校入学者選抜学力検査1日目(国・理・英)
- 5日 県立高高校入学者選抜学力検査2日目(社・数・面接)
- 16日 第3回学校保健委員会
- 17日 県立高校合格発表
- 19日 修了式 離任式
- 27日 合格者オリエンテーション

4. 施設の概要

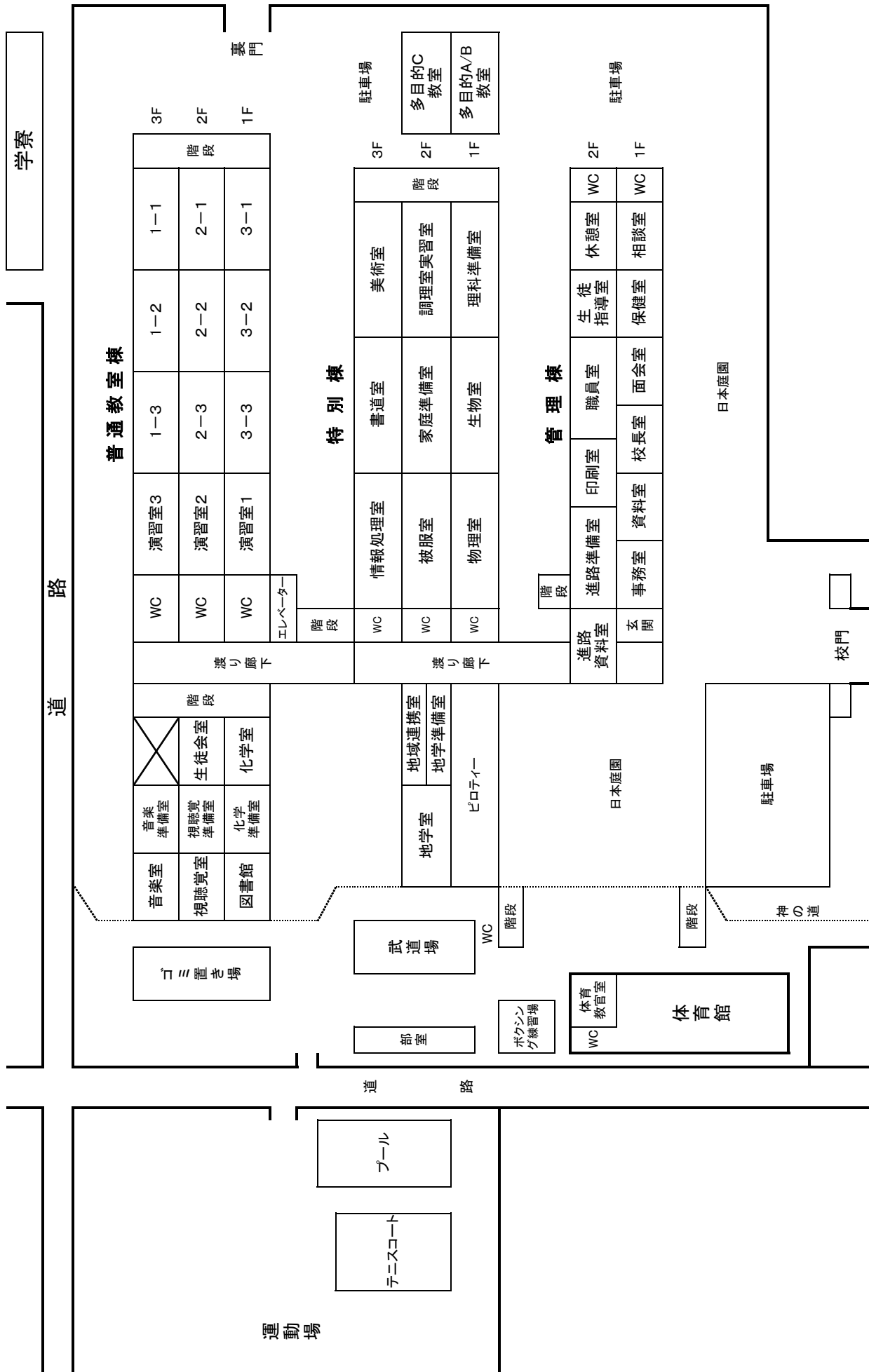
(1) 施設（財産台帳による）

施設		面積	竣工年月日	備考
校地面積		35,292m ²		
運動場面積		19,076m ²		
校舎敷地		15,484m ²		
寄宿舎敷地		732m ²		
建物 面積 積	管理棟	817m ²	平成11年3月26日	
	特別教室棟 (理科・家庭・情報処理・書道・美術)	1,225m ²	平成11年3月26日	
	特別教室・普通教室棟	4,953m ²	平成20年10月15日	
	多目的棟	240m ²	平成29年8月31日	
	体育館	1,508m ²	平成8年5月15日	
	武道場	450m ²	平成9年3月31日	
	プール	400m ²	昭和56年10月20日	
	寄宿舎	245m ²	昭和63年2月1日	
	物置小屋(野球部室内)	16m ²	平成2年8月31日	
	部室	240m ²	平成6年3月30日	
	ボクシング練習場	45.6m ²	平成15年2月20日	
野球部室	62m ²	平成16年12月9日		

(2) 校舎及び教室配置図



5. 校舎・教室配置図



IV 各部・学年・教科の目標

【各部の目標】

[1] 教務部

1. 今年度の重点目標

- (1) 校務の円滑な運営
- (2) 中学生向け、学校説明会の充実
- (3) 全単位修得に向けての働きかけの推進
- (4) 校務支援システムの円滑な運用
- (5) ICT活用の推進

2. 指導方針（努力目標）

- (1) 校務の円滑な運営のため、各部・各学年・各教科と緊密な連携をとり、行事等が年間計画通り実施できるようにする。
- (2) 学校紹介パンフ・中学校への学校説明会・オープンスクールなどを通して、積極的に学校PRを行う。
- (3) 各学年・各教科と緊密な連携をとり、単位修得をうながす。
- (4) 校務支援システムの利用と活用に関する、情報提供を行い、情報共有と校務の円滑な運営に努める。
- (5) ICT活用による校務改善の研究

[2] 生徒指導・保健部

1. 今年度の重点目標

- 【生徒指導】 ①当たり前のことを当たり前に行える意識を形成する。
- 【保健】 ①生徒の基本的な生活習慣の確立を図り、自主自立を支援する。
②保健・安全教育と心身の健康管理の充実を図る。
- 【教育相談】 ①教育相談業務の充実を図る。
- 【環境美化】 ①生徒・職員全員による環境美化の推進。
- 【図書】 ①図書館資料の整理、充実を図る。
②読書の奨励、図書館活用の推進。
③図書委員会活動の充実。
- 【寮務】 ①施設・環境整備と管理運営の適正化。
②凡事徹底と規範意識の向上。

2. 指導方針（努力目標）

- 【生徒指導】
- (1) 生徒指導は、全職員で足並みを揃え一貫した指導を行う。
 - (2) 基本的な生活習慣の確立（勤怠状況改善）
 - (3) 身なり指導の強化・充実を図る。
 - (4) マナー指導の強化を図る。（学校・学級で気持ちよく過ごす雰囲気をつくる）
 - (5) 問題行動を繰り返す生徒への指導を強化する。
 - (6) 保護者、関係機関と連携を深め、問題行動の未然防止に努める。
 - (7) 生徒会、部活動、教育相談と寮生活の充実に努める。
- 【保健】
- (8) 定期健康診断、健康観察などに基づく疾病予防と早期治療の指導を速やかに行う。
 - (9) 健康教育の充実を図る。
- 【教育相談】

(10) 管理者や担任など関係職員との連携を図り、支援の充実を図る。

(11) 自殺 および いじめ防止対策への取り組みに努める。

【環境美化】

(12) 美化意識・環境意識を高め、清掃の習慣を定着させる。

(13) 学習活動・生徒活動がスムーズに行えるような環境づくりを進める。

【図書】

(14) 各教科・HR との連携を密にして、生徒や教科指導のニーズにあった図書を選定・整備し図書の充実に努める。

(15) 図書館利用ルールを守るなど、利用マナー向上に努め、図書館環境を整える。

(16) 図書便りの発行や定期的な委員会活動を行い、図書委員会の活性化を図る。

【寮務】

(17) 規律を守り、奉仕の精神をもち、礼儀を重んじる態度を育てる。

(18) 共同生活、団体生活における個人の意義を理解する。

(19) 規則ある寮生活により、道徳心の高揚を図り、その実践力を養う。

[3] 進路指導部

1. 今年度の重点目標

(1) キャリアパスポートの活用並びに総合的な探究によるキャリア教育の充実

(2) 生徒のニーズに応じた情報発信とキャリアカウンセリングによる進路早期決定の指導

(3) 大学入学共通テスト分析と対策による大学入試への対応

(4) EdTech 活用等による諸講座の充実と学力向上の取組み

(5) 学びの基礎診断をはじめとする学び直しポイントの確認と学力向上の取組み

(6) 特進クラスの特徴ある取組みの推進

(7) 模擬試験、諸検定試験、資格試験等の推進

(8) 進路指導室の環境整備

(9) 県内、特に近隣の職場開拓と安易な自己就職に対する指導の充実

2. 指導方針（努力目標）

(1) 学力向上・特進推進委員会、教科、学年との連携により、生徒の学力向上と主体的に学ぶ態度の育成に取り組む。

(2) 3年間のキャリア教育の成果を深化させ、各部署からの評価・反省を踏まえて、効率的な運用の方法を検討する。

【各学年の目標】 <>内はキャリア教育の目標

[1] 1 学年

<基本的な生活習慣、けじめある学習習慣の確立を目指し、目標に向かって主体的に行動できる>

(1) 基本的生活習慣の確立

①時間や言葉遣い、礼儀、服装容儀など、場にふさわしい態度を身につけさせる。

②清掃の徹底

(2) けじめある学習習慣の確立

①学習に対する姿勢を整える。(ロッカーの整理整頓、提出物の厳守など)

(3) 進路指導の充実「進路目標の発見」

①キャリア教育を通して進路への関心を高め、早期決定に努める。

(4) 安全教育の徹底「互いに気配りと声かけ」

①誰もが安心して過ごせる環境をつくるため、周囲と良好な関係を築く行動を心がける。

[2] 2 学年

<授業・部活動・行事などの学校生活を大切に、目標に向かって主体的に行動できる>

- (1) 基本的な生活習慣の確立「時間や行動にけじめ」
 - ① 時間にけじめをつけ、学習環境を整える。
 - ② 身だしなみ（制服・染髪や髭等）を整え、TPOを意識する。
 - ③ 生活習慣を整える。
- (2) 学習態度の確立「授業に集中」
 - ① 学習に対する意識の向上を目指し、全単位の取得・追試科目の修得を目指す。
- (3) 進路指導の充実「進路目標の発見」
 - ① キャリア教育を通して進路への関心を高め、進路の早期決定や自分と向き合う時間を確保する。
- (4) 安全教育の徹底「互いに気配りと声かけ」
 - ① 先輩（1年生）を大切にし、友人（同級生）を思いやり、先輩（3年生）を敬う態度を心がける。

[3] 3学年 <他人を尊重しつつ自分の意見を述べるができる>
<計画的・主体的に行動ができ、必要に応じて改善することができる>

- (1) 学習意欲の向上を図る。
 - ① 全員が単位修得して卒業できるよう努める。
 - ② 単位修得に向けて、学習環境の整備を行う。
- (2) 進路の早期決定
 - ① 卒業までに全員が進路決定できるようにする。
- (3) 基本的な生活習慣の確立
 - ① 遅刻、無届欠課、無届欠席をしない。
 - ② 時間にけじめをつける。
 - ③ 清掃をきちんとする。
 - ④ 服装容儀をきちんとする。
 - ⑤ 言葉遣いや礼儀など、場にふさわしい態度を身につける。
 - ⑥ 進路決定後も生活習慣の確立に努める。
- (4) 安全教育の徹底
 - ① 常に危険を回避するように心がけ、安全教育に徹する。
 - ② 運転免許については学校の規則を守る。

【各教科の目標】 <>内はキャリア教育の目標

[1] 国語 <他人の意見を聞き、主体的に自らの意見を述べ、協働して解決する力を育成する>

- ① 学習の基盤となる基礎的・基本的な学力を確立させるような授業の工夫。
- ② 習熟度別授業を生かし、個々の能力を伸ばしていく発展的授業の研究。
- ③ 漢字検定や対外的なコンクール、作品応募の奨励。

[2] 地歴・公民科 <NIE活動や主権者教育を通して、地域・社会にある課題に目を向け、その解決のために自ら考え、行動する生徒を育成する>

- ① 基礎的・基本的知識の定着を目指す。
- ② ICT、視聴覚教材等の実践を通して興味関心を引き出す。
- ③ 主体的・対話的で深い学びの視点による学習展開に努める。
- ④ 主権者教育、平和教育の推進・実践する。
- ⑤ 検定取得を奨励する（ニュース時事検定など）

[3] 数学 <数学的活動を通して、論理的な思考力、判断力、表現力を育成する。>

- ① 基礎・基本の定着指導の工夫
- ② 基礎学力不足の生徒・成績上位者の生徒への対応と評価の工夫

- ③ 数学検定の継続的实施
- ④ 追試生徒への指導の充実

[4] 理科 <授業や実験・実習を通して主体性やコミュニケーション能力を育み、地域の自然に興味を持たせ、科学的に探究する力を育てる>

- ① 授業で基礎・基本の定着を図る。
- ② 教材の精選と主体的・対話的な授業展開に努める。
- ③ 観察、実験等を通して自然を探究する態度を養う。

[5] 保健体育 <集団的活動などを通して、集合整列、挨拶等、集団における規範を身につけ、協力し合う力を育てる>

- ① お互いに相手を尊重し、相手を思いやる心を育成する。
- ② 意欲や興味・関心を高め、生涯スポーツにつながる態度を育成する。
- ③ 集団行動を徹底し、組織の一員であることを意識し、けじめをつける。
- ④ 体力・運動能力の向上に努める。

[6] 芸術 <さまざまな芸術活動を通して個々の完成を磨き、表現する力を育てる>

- ① 生徒の興味・関心を高める授業づくりの工夫。
- ② 芸術に関する基礎能力の伸長。
- ③ 芸術文化を尊重する態度の育成。

[7] 英語 <国際交流や他者とのコミュニケーションにおいて間違いを恐れずに自ら挑戦し、人の話を聞く力、伝える力を育てる>

- ①基礎力不足の生徒への効果的な授業の工夫
- ②各クラス間の授業の進捗と内容、定期考査の作問に関する研究
- ③個々の能力に応じた英検受験等への奨励、指導
- ④各種英語コンテスト・留学等への参加の奨励、指導

[8] 家庭 <生活に必要な知識・技能を習得させ、男女が協力して主体的に家庭や地域の生活を創造するにはどうすれば良いか自分の考えを深め主体的に行動する力を身に付けさせる>

- ① 生活の自立に向け、実践的な態度を育てる授業の工夫
- ② ICTを活用した授業の実践
- ③ 安全・衛生面に配慮した実習の実践

[9] 情報科 <情報収集し、発信して社会と繋がるための力を育成する。情報器機を活用して、他者と協働しながら、課題に取り組むことのできる生徒を育成する>

- ① 生徒自身の生活と情報技術を関連付ける授業の工夫。
- ② 自ら考えていること表現メディアで表現する機会の充実
- ③ 授業内、授業外の ICT を活用した学習態度の育成。

令和8年度 学校保健計画

学校名 沖繩県立宜野座高専学校
 保健主事 職・氏名 養護教諭

月	重点	4	5	6	7. 8	9	10	11	12	1	2	3	
学校保健 関係行事	健康状態把握	定期健康診断 GW前交通安全集 ★SNS等活用 ★防止講話 ★新入生歓迎球技大会	疾病の早期治療 タバコの害	むし歯の予防	夏の健康と安全 疾病異常の治療	救急処置 結核予防	目の健康 薬と健康	持久走に向けた健康 管理	性感染症の予防に ついて考える	風邪やインフルエンザ 等感染症の予防	心の健康	耳の健康 健康生活の反省	
	対人管理	保健調査票 心臓病診断 健康状態把握 緊急時連絡体制の 確認 保健だより配信	高校総体参加者の 健康相談 日本が手振き -加入手続き 保健だより配信	園科健診 HR情報交換会	★LHR ★交通安全講話 ★熱中症対策講話 ★救急処置講習会	★いじめ防止統一 LHR ★全講話 ★保健講話 ★緊急処置講習会	HR情報交換会 学園祭	緊急時連絡体制の 確認	修学旅行(2年) ★薬物乱用防止教 室	風邪やインフルエンザ 等の感染症の予 防	送別球技大会 年度の反省・ま とめおよび次年度の 計画立案	送別球技大会 年度の反省・ま とめおよび次年度の 計画立案	新年度健康診断 準備 諸表整理 健康相談 保健だより配信
保健 管理	対物管理	保健室の整備 施設等の整備 ★AED点検	水質検査 プールの水質検査 ★AED点検	水質検査 プールの水質検査 ★AED点検	水質検査 空気検査 ★AED点検	水質検査 衛生用品整備 ★AED点検	水質検査 AED点検	水質検査 AED点検	水質検査 AED点検	水質検査 AED点検	水質検査 AED点検	水質検査 AED点検	水質検査 AED点検
	科目保健	(1年) 健康の考え方と成り立ち わたしたちの健康のすがた (2年) ライフステージと健康 ★心身期と健康	(1年) 生活習慣病の予防と回復 がんの原因と予防 (2年) ★性意識と性行動の選択 ★妊娠・出産と健康	(1年) がんの治療と健康 運動と健康 (2年) ★避妊法と人口妊娠中絶 ★結婚生活と健康	(1年) 食事と健康 休養・睡眠と健康 (2年) 中高年期と健康 働くことと健康	(1年) 喫煙と健康 飲酒と健康 (2年) 労働災害と健康 健康的な職業生活	(1年) 薬物乱用と健康 精神疾患の特徴 精神疾患の予防 (2年) 大気汚染と健康 水質汚濁、土壌汚染と健康	(1年) 現代の感染症・エイズとそ の予防 行動に関する意思決定・ 行動選択 健康に関する環境づくり (2年) 食品衛生にかかわる活動 保健サービスとその活用 と社会参加	(1年) 事故の現状と発生要因 安全な社会の形成 (2年) 食品衛生にかかわる活動 保健サービスとその活用 と社会参加	(1年) 交通事故における安全 交通の意義とその基 本 (2年) 医療サービスとその活用 と社会参加	(1年) 日常生活における安全 交通の意義とその基 本 (2年) 医療サービスとその活用 と社会参加	(1年) 日常生活における安全 交通の意義とその基 本 (2年) 医療サービスとその活用 と社会参加	(1年) 日常生活における安全 交通の意義とその基 本 (2年) 医療サービスとその活用 と社会参加
保健 教育	関連教科	公民 現代社会の人間像	公民 男女が共に生きる 社会	家庭科 子どもとかわる かわる	公民 人間らしい生き方	生物 動物の反応と行動	生物 生物の体内環境	公民 人間の尊重と倫理 植物とヒトとの関 わり	公民 生命の尊重 生命の進化	公民 生命の尊重 生命の進化	公民 生命の尊重 生命の進化	公民 生命の尊重 生命の進化	公民 生命の尊重 生命の進化
	総合的な 探究 学習	オリエンテーション 職業探求(1年) 課題探求(2年) 進路探求(3年)	進路ガイダンス(全 学年) 自己分析(1・2年) 志望動機(3年)	職業探求(1年) 課題探求(2年) 進路探求(3年)	職業探求(1年) 課題探求(2年) 進路探求(3年)	職業探求(1年) 課題探求(2年) 進路探求(3年)	職業探求(1年) 課題探求(2年) 進路探求(3年)	職業探求(1年) 課題探求(2年) 進路探求(3年)	職業探求(1年) 課題探求(2年) 進路探求(3年)	職業探求(1年) 課題探求(2年) 進路探求(3年)	職業探求(1年) 課題探求(2年) 進路探求(3年)	職業探求(1年) 課題探求(2年) 進路探求(3年)	職業探求(1年) 課題探求(2年) 進路探求(3年)
特別 活動	HR活動	定期健康診断につ いて 新入生歓迎球技大 会 新入生歓迎球技大 会 新入生歓迎球技大 会	生徒総会	園科健診の補助 熱中症対策講話の 準備	健康診断の結果に ついて 夏休みの健康管理	園祭の取り組み 卒業式壁面への取 り組み	園祭の取り組み 新しい学校行事へ の取り組み	園祭の取り組み 卒業式壁面への取 り組み	園祭の取り組み 卒業式壁面への取 り組み	園祭の取り組み 卒業式壁面への取 り組み	園祭の取り組み 卒業式壁面への取 り組み	園祭の取り組み 卒業式壁面への取 り組み	園祭の取り組み 卒業式壁面への取 り組み
	生徒会	健康診断の受け方 保健室の利用方法 感染症対策	疾病の早期発見と 治療 健康診断未検者指 導 感染症対策	むし歯、歯周病等 の予防 未検者指導 熱中症予防 感染症対策	リーダー研修 熱中症対策講話の 準備 部活動での安全対 策	園祭の取り組み 卒業式壁面への取 り組み	園祭の取り組み 卒業式壁面への取 り組み	園祭の取り組み 卒業式壁面への取 り組み	園祭の取り組み 卒業式壁面への取 り組み	園祭の取り組み 卒業式壁面への取 り組み	園祭の取り組み 卒業式壁面への取 り組み	園祭の取り組み 卒業式壁面への取 り組み	園祭の取り組み 卒業式壁面への取 り組み
個別 ・ 日常 指導	健康診断の受け方 保健室の利用方法 感染症対策	疾病の早期発見と 治療 健康診断未検者指 導 感染症対策	むし歯、歯周病等 の予防 未検者指導 熱中症予防 感染症対策	リーダー研修 熱中症対策講話の 準備 部活動での安全対 策	園祭の取り組み 卒業式壁面への取 り組み	園祭の取り組み 卒業式壁面への取 り組み	園祭の取り組み 卒業式壁面への取 り組み	園祭の取り組み 卒業式壁面への取 り組み	園祭の取り組み 卒業式壁面への取 り組み	園祭の取り組み 卒業式壁面への取 り組み	園祭の取り組み 卒業式壁面への取 り組み	園祭の取り組み 卒業式壁面への取 り組み	
	健康診断の受け方 保健室の利用方法 感染症対策	疾病の早期発見と 治療 健康診断未検者指 導 感染症対策	むし歯、歯周病等 の予防 未検者指導 熱中症予防 感染症対策	リーダー研修 熱中症対策講話の 準備 部活動での安全対 策	園祭の取り組み 卒業式壁面への取 り組み	園祭の取り組み 卒業式壁面への取 り組み	園祭の取り組み 卒業式壁面への取 り組み	園祭の取り組み 卒業式壁面への取 り組み	園祭の取り組み 卒業式壁面への取 り組み	園祭の取り組み 卒業式壁面への取 り組み	園祭の取り組み 卒業式壁面への取 り組み	園祭の取り組み 卒業式壁面への取 り組み	
組織活動	健康診断の受け方 保健室の利用方法 感染症対策	疾病の早期発見と 治療 健康診断未検者指 導 感染症対策	むし歯、歯周病等 の予防 未検者指導 熱中症予防 感染症対策	リーダー研修 熱中症対策講話の 準備 部活動での安全対 策	園祭の取り組み 卒業式壁面への取 り組み	園祭の取り組み 卒業式壁面への取 り組み	園祭の取り組み 卒業式壁面への取 り組み	園祭の取り組み 卒業式壁面への取 り組み	園祭の取り組み 卒業式壁面への取 り組み	園祭の取り組み 卒業式壁面への取 り組み	園祭の取り組み 卒業式壁面への取 り組み	園祭の取り組み 卒業式壁面への取 り組み	
	健康診断の受け方 保健室の利用方法 感染症対策	疾病の早期発見と 治療 健康診断未検者指 導 感染症対策	むし歯、歯周病等 の予防 未検者指導 熱中症予防 感染症対策	リーダー研修 熱中症対策講話の 準備 部活動での安全対 策	園祭の取り組み 卒業式壁面への取 り組み	園祭の取り組み 卒業式壁面への取 り組み	園祭の取り組み 卒業式壁面への取 り組み	園祭の取り組み 卒業式壁面への取 り組み	園祭の取り組み 卒業式壁面への取 り組み	園祭の取り組み 卒業式壁面への取 り組み	園祭の取り組み 卒業式壁面への取 り組み	園祭の取り組み 卒業式壁面への取 り組み	

※「生命(いのち)の安全教育」を実施する教科等には「★」を付ける。

令和8年度 学校安全計画 (高等学校)

学校名 沖縄県立宜野座高等学校
 記載者 養護教諭

項目	月	4	5	6	7・8	9	10	11	12	1	2	3	
学校の重点	交通安全	入学式・始業式 新体力テスト ★マイボ SNS等トリアル 防止講話 定期健康診断 新入生歓迎球技大会	遠足 PTA総会 高校総体激励式	部活動の安全 歯科健診 三者面談 HR情報交換会 野球選手権大会激励式	水難防止月間 夏季休業中の安全 リーダー研修 交通安全講話 ★いじめ防止統一LHR 熱中症対策講話 救急処置講習会 終業式	交通安全 学校行事の安全 始業式 学園祭 野球部秋季大会激励式	学図祭 県新人体育大会	人権安全管理	防災知識の醸成 ★エイズ教育 防災津波避難訓練 HR情報交換会 ★性エイズ特設授業	交通安全 安全な生活 始業式	交通安全 安全な生活 ワックス大清掃 送別球技大会	交通安全 安全な生活 卒業式 高校入試 諸表簿点検 修了式	
	学校行事												
教科		(全教科)施設の使用 具点検・使用上の注意	(体育)各種競技における安全指導 (家庭科)実習上の安全と衛生管理 (理科)実験上の安全指導	(体育)各種競技における安全指導 (家庭科)実習上の安全指導	(体育)各種競技における安全指導 (倫理)生命の問題と倫理課題	(体育)各種競技における安全指導 (家庭科)衣服実習と安全管理	(体育)持久走における安全指導 (家庭科)実習上の安全指導	(体育)持久走における安全指導 (理科)実験上の安全指導	(理科)実験上の安全指導 ★薬物乱用防止講話 ★業式 終業式	(全教科)施設の使用 具点検・使用上の注意	(倫理)情報社会と倫理課題 (保健)交通における安全	(理科)実験上の安全指導	
	総合的な探究	オリエンテーション 職業探求(1年) 課題探求(2年) 進路探求(3年)	キャリア教育講演会(全学年) 職業探求(1年) 課題探求(2年) 進路探求(3年)	職業探求(1年) 課題探求(2年) 進路探求(3年)	体験学習 職業探求(1年) 課題探求(2年) 進路探求(3年)	ICT活用準備 職業探求(1年) 課題探求(2年) 進路探求(3年)	職業探求(1年) 課題探求(2年) 進路探求(3年)	職業探求(1年) 課題探求(2年) 進路探求(3年)	職業探求(1年) 課題探求(2年) 進路探求(3年)	職業探求(1年) 課題探求(2年) 進路探求(3年)	職業探求(1年) 課題探求(2年) 進路探求(3年)	職業探求(1年) 課題探求(2年) 進路探求(3年)	職業探求(1年) 課題探求(2年) 進路探求(3年)
	1年HR	登下校時の交通安全指導 全指導	連休中の過ごし方(交通安全等)	梅雨期の交通安全	夏季休業中の過ごし方 対策	登下校中の不審者対策 対策	登下校中の不審者対策 対策	登下校中の不審者対策 対策	登下校中の不審者対策 対策	登下校中の不審者対策 対策	登下校中の不審者対策 対策	登下校中の不審者対策 対策	登下校中の不審者対策 対策
2年HR	登下校時の交通安全指導 全指導	連休中の過ごし方(交通安全等)	梅雨期の交通安全	夏季休業中の過ごし方 対策	登下校中の不審者対策 対策	登下校中の不審者対策 対策	登下校中の不審者対策 対策	登下校中の不審者対策 対策	登下校中の不審者対策 対策	登下校中の不審者対策 対策	登下校中の不審者対策 対策	登下校中の不審者対策 対策	
3年HR	登下校時の交通安全指導 全指導	連休中の過ごし方(交通安全等)	梅雨期の交通安全	夏季休業中の過ごし方 対策	登下校中の不審者対策 対策	登下校中の不審者対策 対策	登下校中の不審者対策 対策	登下校中の不審者対策 対策	登下校中の不審者対策 対策	登下校中の不審者対策 対策	登下校中の不審者対策 対策	登下校中の不審者対策 対策	
生徒会活動	春の交通安全保健委員(健診補助)	行事における安全確認	生活委員 美化委員 保健委員	生活委員 美化委員 保健委員	生活委員 美化委員 保健委員	生活委員 美化委員 保健委員	生活委員 美化委員 保健委員	生活委員 美化委員 保健委員	生活委員 美化委員 保健委員	生活委員 美化委員 保健委員	生活委員 美化委員 保健委員	生活委員 美化委員 保健委員	
安全管理	対人管理	防災避難態勢・救急体制の確立 通学方法の把握 新入生歓迎球技大会時の安全確認	外部指導者等への生徒引率時の安全確認	梅雨期の安全確認 暴風時の安全確認 水泳時の安全確認	夏季休業中の安全確認 暴風時の安全確認 水泳時の安全確認	夏季休業中の安全確認 救急体制の確認	登下校時の安全確認 学図祭における安全確認	生徒引率時の安全確認 災害時の生徒誘導確認	全体清掃時の安全確認 年末年始の安全確認	交通安全指導 交通安全指導	交通安全指導 交通安全指導	交通安全指導 交通安全指導	
	対物管理	飲料水・AEDの日 常点検 設備点検の点検 プールの使用前点検	飲料水・AEDの日 常点検 (リフト・部室) 学校環境の安全点検・整備 プールの設備点検	飲料水・AEDの日 常点検 (リフト・部室) 学校環境の安全点検・整備 プールの設備点検	飲料水・AEDの日 常点検 医薬品の点検 プールの設備点検 ガニ・アレルゲン検査 プールの設備点検	飲料水・AEDの日 常点検 医薬品の点検 プールの設備点検	飲料水・AEDの日 常点検 騒音検査 プールの設備点検	飲料水・AEDの日 常点検 教室の換気	飲料水・AEDの日 常点検 教室の換気	飲料水・AEDの日 常点検 教室の換気 照度検査	飲料水・AEDの日 常点検 教室の換気 ワックス大清掃	飲料水・AEDの日 常点検 教室の換気 ワックス大清掃	飲料水・AEDの日 常点検 保健室備品点検と整備
安全確保に関する点検	安全計画等の確認 校内外の巡視	校内外の巡視	校内外の巡視	校内外の巡視	校内外の巡視	校内外の巡視	校内外の巡視	校内外の巡視	校内外の巡視	校内外の巡視	校内外の巡視	校内外の巡視	
個別指導	アルバイト申請者説明	アルバイト申請者指導	アルバイト申請者指導	アルバイト申請者指導	アルバイト申請者指導	アルバイト申請者指導	アルバイト申請者指導	アルバイト申請者指導	アルバイト申請者指導	アルバイト申請者指導	アルバイト申請者指導	アルバイト申請者指導	
PTA等	春の交通安全	PTA総会											
組織活動													

※「生命(いのち)の安全教育」を実施する教科等には「★」を付ける。

V-3 防災計画

[1] 防災の目的と対策要領

イ、防火方針

学校内において火災を起こらないように、防火に対する職員生徒の防火意識を高めると同時に、万一火災が発生した場合は速やかに臨機応変の措置が行えるようにする。

- ① 日頃から火気の後始末には特に厳重に注意を払う。
- ② 学校における最重要物品（生徒指導要録、卒業台帳、その他の台帳、書類等）は常に整理整頓し万一に備える。

ロ、防火対策要項

- ① 各室の火気取締責任者を明確にし、職員生徒に周知徹底するとともに、日頃から防火に留意し、万一の際には臨機応変の措置がとれるようにする。
- ② 防火施設、設備を充実させ、使用方法の熟知をはかる。
- ③ 重要物品を明示し、非常持ち出し可能な状態に整理整頓する。
- ④ 特に火気を使用する教室、部屋はその取締りを厳重にして帰宅する。
- ⑤ 消防隊、警察の協力を得て、消火・避難訓練を実施する。

ハ、消火、避難の実施要項

- ① 火災発生時には職員は速やかに分担任務につく。
- ② 火災発生現場に居合わせた職員・生徒は直ちに本部に通報し、初期消火につとめる。
- ③ 生徒の避難場所は通常運動場とし、ホームルーム担任が生徒を掌握する。
- ④ 授業時の生徒の誘導はその時授業を担当している職員があたる。

[2] 防災対策

(1) 防災組織

係名	場所	係職員名	職務内容
本部 指揮通報	職員室または 校長の指示する 場所	校長（最高責任者） 教頭（防災責任者） 事務長、教務主任	・総括・各係との連絡調整 ・消防隊の誘導案内 ・火災通報（消防・警察署）
避難誘導	運動場	◎体育世話係 各クラス正副 HR 担任 授業担当	・緊急避難の計画及び誘導 ・安全避難、本部への連絡 ・避難器具の管理・操作
書類及び 物品の搬出	災害現場から 安全な場所へ	◎事務長・教頭 ○校長 事務員（2名）	・非常持ち出し物の搬出 ・重要書類の搬出・管理 ・搬出書類・物品の管理点検
消火	火災現場	※火災現場にいる職員 は初期消火に協力	・消火訓練の計画及び実施 ・初期消火活動 ・延焼防止、電源の切断 ・給水補給活動 ・消防隊への協力
救護	保健室又は 運動場	◎養護教諭 その他職員	・負傷者の応急看護処置 ・医療機関への連絡
施設の整備 と点検	各施設	◎事務長 ○各施設の火気取締責 任者	・火気利用施設の管理点検 ・電源施設の管理点検 ・可燃物の管理、処理 ・危険物、可燃物の管理 点検 ・消火施設・設備の管理点検

(2) 通報

ア 火災発生現場に居合わせた職員、生徒は直ちに最寄りの火災報知器のベルで通報する。

イ 職員は、火災の状況を確認次第、必要に応じて速やかに消防署に通報する。

(3) 避難及び各分担活動

ア 火災発生現場に居合わせた職員は初期消火活動に当たる。

イ 授業時における生徒の避難誘導は、授業担当者が当たり、避難場所まで誘導した後、生徒の人員確認を行い、その状況を速やかに本部に報告する。

ウ 各係職員は速やかに各自の分担任務に当たる。

[3] 火気取締責任者

館・棟	階	教室	消火器 の有無	職員名	館・棟	階	教室	消火器 の有無	職員名
A(普通)	1	3年1組	有・栓		B(特別)	1	多目的AB	有・栓	
A(普通)	1	3年2組	無		B(特別)	1	倉庫	用務倉庫	
A(普通)	1	3年3組	無		B(特別)	2	多目的C	有・栓	
A(普通)	1	演習室1	有						
A(特別)	1	化学教室	有・栓		C(管理)	1	生徒相談室	有	
A(普通)	1	図書館	有		C(管理)	1	事務室	無・栓	
A(普通)	2	2年1組	有・栓		C(管理)	1	保健室	有	
A(普通)	2	2年2組	無		C(管理)	1	印刷製本室	有	
A(普通)	2	2年3組	無		C(管理)	1	校長室	無	
A(普通)	2	演習室2	有・栓		C(管理)	1	面会室	有	
A(普通)	2	生徒会室	栓		C(管理)	2	職員室	無	
A(普通)	2	視聴覚室	有		C(管理)	2	進路指導室	有	
A(普通)	3	1年1組	有・栓		C(管理)	2	生徒指導室	有	
A(普通)	3	1年2組	無		C(管理)	2	休憩室男	無	
A(普通)	3	1年3組	無		C(管理)	2	休憩室女	無	
A(普通)	3	演習室3	有・栓		C(管理)	R	変電設備	有	
A(普通)	3	音楽室	有						
					体育館	1	教官室	有	
B(特別)	1	理科準備室	有		体育館	1	更衣室男	無	
B(特別)	1	物理教室	有・栓		体育館	1	更衣室女	無	
B(特別)	1	生物教室	栓		体育館	1	器具室	有	
B(特別)	2	地域連携	無		体育館	1	ステージ	有・栓	
B(特別)	2	地学準備室	無		体育館	1	アリーナ	有・栓	
B(特別)	2	地学教室	有・栓						
B(特別)	2	調理実習室	有		武道場	1	翔陽館	有	
B(特別)	2	家庭準備室	有・栓		部室	1	部室	無	
B(特別)	2	被服教室	有・栓		プール	1	更衣室	無	
B(特別)	3	書道教室	有・栓						
B(特別)	3	情報処理室	有		寮	1	寮室	有	
B(特別)	3	美術教室	無		寮	1	炊事室	有	

令和8年(2026年)度入学生 普通科 教育課程表 沖縄県立宜野座高等学校 全日制課程

共・専・総	教科	学年・類型等		普通科							各教科の単位数の合計	備考		
		科目	標準単位	1年		2年		3年						
				A型 国公立系	B型 標準系	A型 国公立系	B型 標準系	A型 国公立系	★A・B 共通選択(4)				B型 標準系	
		①	②											
各 学 科 に 共 通 す る 教 科 ・ 科 目 (共 通 教 科 ・ 科 目)	国語	現代の国語	2	2	2								A型12~14 B型13	・3年A型は、古典研究/倫理/数学Cの中から一つ選択
		言語文化	2	2	2									
		論理国語	4			2	2		2			2		
		文学国語	4			2	2		2			3		
		古典研究	学設						②					
	地理歴史	地理総合	2	2	2								A・B型7~9	
		地理探究	3											
		歴史総合	2			2	2		3			3		
		日本史探究	3											
		沖縄の歴史	学設								②			
	公民	公共	2	2	2								A型2~6 B型4	・3年A型の政治・経済(2)を選択する者は、情報社会探究(2)をともに履修する。
		倫理	2						②			2		
		政治・経済	2							(2)	④			
	数学	数学I	3	3	3								A型12~16 B型12	・2年A型は、数学B/論理・表現IIの中から一つ選択 ・3年A型は、数III/発展数学の中から一つ選択
		数学II	4			4	4							
		数学III	3											
		数学A	2	2	2									
		数学B	2			②			3					
		数学C	2							②				
		発展数学	学説											
総合数学	学設									3				
理科	物理基礎	2										A型6~14 B型10	・基礎を付した科目は重複して選択できない。 ・基礎を付さない科目は、基礎を付した科目を履修していることが条件である。 ・3年A型で物理もしくは生物を選択しない場合、★A・B共通選択①と②の中からそれぞれ1科目ずつ選択する。 ・3年A型で化学もしくは地学を選択しない場合、政治・経済(2)と情報社会探究(2)をともに履修する。	
	物理	4			2				④					
	化学基礎	2												
	化学	4	2	2		2	2		④					
	生物基礎	2									4			
	生物	4			2				④					
	地学基礎	2							★④					
	地学	4							④					
保健	体育	7~8	3	3	3	3		2				A・B型10~12		
	保健	2	1	1	1	1								
	総合スポーツ	学設								②				
芸術	音楽I	2										A・B型4~8	・IIを付した科目はそれぞれに対応するIを付した科目を履修した者のみが選択できる。 ・3年★共通選択②の音楽IIIは1年のI、2年のIIを履修した者のみ選択できる。	
	音楽II	2												
	音楽III	2	2	2						②				
	美術I	2			2	2								
	美術II	2												
	書道I	2												
	書道II	2												
キーボード	学設									②				
外国語	英語コミュニケーションI	3	3	3								A型13~15 B型12	・2年A型は、数学B/論理・表現IIの中から一つ選択	
	英語コミュニケーションII	4			4	4								
	英語コミュニケーションIII	4						4						
	論理・表現I	2	2	2										
	論理・表現II	2			②									
	英語基礎	学設									3			
家庭	家庭総合	4			2	2		2			2	A・B型4		
	情報I	2	2	2										
	情報II	2				2								
※	情報社会探究	学説							(2)		②	A型2~4 B型4~6	・3年A型の情報社会探究(2)を選択する者は、政治・経済(2)をともに履修する。	
	家庭	フードデザイン	2~8						②					
	家庭	保育基礎	2~6							②				
	情報	コンテンツの制作と発信	2~6						②					
共通教科・科目単位数		合計	28	28	28	28		24~28	0~4	24		A・B型80~84		
専門教科・科目単位数		合計							0~4	0~4		A・B型0~4		
総合科目単位数		合計												
総合的な探究の時間		3~6	1	1	1	1		1		1	3			
単位数小計			29	29	29	29		29		29	87			
特別活動ホームルーム活動			1	1	1	1		1		1	3			
単位数総合計			30	30	30	30		30		30	90			

※ 主として専門学科において開設される各教科・科目(専門教科・科目) ★:3年A型選択科目★はA・B共通選択を示している。

令和8年度用 教科書・副読本 1年生 A型

	発行所	番号	書名	需要学科
選択	東京書籍	002-902	改訂 新編化学基礎	化学基礎 選択者
	東京書籍		ニューサポート 改訂新編 化学基礎	
	第一学習社	183-901	高等学校 改訂 生物基礎	生物基礎 選択者
	第一学習社		改訂プログレス生物基礎	
	教育芸術社	027-901	MOUSA 1	音楽 I 選択者
	フレミ楽譜出版社		ジュニアクラスの楽典問題集	
	日本文教出版	116-901	新・高校生の美術 1	美術 I 選択者
	大修館書店	050-901	新編 書道 I	書道 I 選択者
全員	大修館書店	050-902	新編 現代の国語 改訂版	全員
	大修館書店	050-902	新編 言語文化 改訂版	
	山川出版社	081-902	わたしたちの地理総合 改訂版	
	帝国書院	046-901	新詳高等地図	
	東京書籍	002-901	公共	
	数研出版	104-904	改訂版 新編 数学 I	
	数研出版	104-904	改訂版 新編 数学A	
	大修館書店	050-901	現代高等保健体育 改訂版	
	三省堂	015-903	VISTA English Communication I New Edition	
	啓林館	061-902	Revised Vision Quest English Logic and Expression I Standard	
	日本文教出版	116-902	情報 I ADVANCED	
	尚文出版		常用漢字ダブルクリア 五訂版	
	東京書籍		(701) 公共ワークノート	
	数研出版		[改訂版] Study-Upノート 数学 I +A	
	三省堂		VISTA English Communication I New Edition Workbook	
	啓林館		Revised Vision Quest English and Logic Expression I Standard WORKBOOK	
	数研出版		三訂版 英単語 VALUE1400	
	数研出版		三訂版 VALUE 1400 Drill Book①	
	数研出版		三訂版 VALUE 1400 Drill Book②	
	数研出版		三訂版 VALUE 1400 Drill Book③	
大修館書店		現代高等保健体育改訂版ノート★★		

令和8年度用 教科書・副読本 1年生 B型

	発行所	番号	書名	需要学科
選択	第一学習社	183-902	高等学校 改訂 新物理基礎	物理基礎 選択者
	第一学習社		改訂版 ネオパルノート物理基礎	
	啓林館	061-901	高等学校 地学基礎 改訂版	地学基礎 選択者
	啓林館		高等学校 地学基礎 改訂版 授業ノート	
	東京書籍	002-902	改訂 新編化学基礎	化学基礎 選択者
	東京書籍		ニューサポート 改訂新編 化学基礎	
	第一学習社	183-901	高等学校 改訂 生物基礎	生物基礎 選択者
	第一学習社		改訂プログレス生物基礎	
	教育芸術社	027-901	MOUSA 1	音楽Ⅰ 選択者
	トレミ楽譜出版社		ジュニアクラスの楽典問題集	
	日本文教出版	116-901	新・高校生の美術Ⅰ	美術Ⅰ 選択者
	大修館書店	050-901	新編 書道Ⅰ	書道Ⅰ 選択者
	全員	大修館書店	050-902	新編 現代の国語 改訂版
大修館書店		050-902	新編 言語文化 改訂版	
山川出版社		081-902	わたしたちの地理総合 改訂版	
帝国書院		046-901	新詳高等地図	
東京書籍		002-901	公共	
数研出版		104-906	改訂版 新 高校の数学Ⅰ	
数研出版		104-906	改訂版 新 高校の数学A	
大修館書店		050-901	現代高等保健体育 改訂版	
三省堂		015-903	VISTA English CommunicationⅠ New Edition	
開隆堂		009-901	Revised Amity English Logic and ExpressionⅠ	
日本文教出版		116-902	情報Ⅰ ADVANCED	
尚文出版			常用漢字ダブルクリア 五訂版	
東京書籍			(701) 公共ワークノート	
数研出版			[改訂版] 教科書学習ノート 数学Ⅰ	
数研出版			[改訂版] 教科書学習ノート 数学A	
三省堂			VISTA English CommunicationⅠ New Edition Workbook	
沖縄時事出版			新 高校英語の基礎 Type A	
数研出版			三訂版 英単語 VALUE1000	
数研出版			三訂版 VALUE1000 Drill Book①	
数研出版			三訂版 VALUE1000 Drill Book②	
数研出版		三訂版 VALUE1000 Drill Book③		
大修館書店		現代高等保健体育改訂版ノート★★		

令和8年度用 教科書・副読本 2年生 A型

	発行所	番号	書名	需要学科
選択	数研出版	712	新編 数学B	数学B 選択者
	数研出版		[新課程] Study-Upノート 数学B	
	三省堂	705	MY WAY Logic and Expression II	論理・表現II 選択者
	第一学習社	183-902	高等学校 改訂 新物理基礎	物理基礎 選択者
	第一学習社		改訂版 ネオパルノート物理基礎	
	東京書籍	002-902	改訂 新編化学基礎	化学基礎 選択者
	東京書籍		ニューサポート 改訂新編 化学基礎	
	第一学習社	183-901	高等学校 改訂 生物基礎	生物基礎 選択者
	第一学習社		改訂プログレス生物基礎	
	啓林館	061-901	高等学校 地学基礎 改訂版	地学基礎 選択者
	啓林館		高等学校 地学基礎 改訂版 授業ノート	
	教育芸術社	703	MOUSA2	音楽II 選択者
	日本文教出版	702	高校生の美術2	美術II 選択者
	大修館書店	703	書道II	書道II 選択者
全員	大修館書店	706	新編 論理国語	全員
	大修館書店	705	新編 文学国語	
	実教出版	007-902	歴史総合 新訂版 むすびつく世界と日本	
	数研出版	711	新編 数学II	
	三省堂	709	VISTA English Communication II	
	実教出版	007-901	新家庭総合	
	編集工房 東洋企画		新課程・高等学校歴史教科書 歴史総合と沖縄	
	数研出版		[新課程] Study-Upノート 数学II	
	三省堂		(709) VISTA English Communication II Workbook	
	啓林館		三訂版 Listening Box Pre	

令和8年度用 教科書・副読本 2年生 B型

	発行所	番号	書名	需要学科
選択	第一学習社	183-902	高等学校 改訂 新物理基礎	物理基礎 選択者
	第一学習社		改訂 ネオパルノート物理基礎	
	東京書籍	002-902	改訂 新編化学基礎	化学基礎 選択者
	東京書籍		ニューサポート 改訂新編 化学基礎	
	第一学習社	183-901	高等学校 改訂 生物基礎	生物基礎 選択者
	第一学習社		改訂 プロGRESS生物基礎	
	啓林館	061-901	高等学校 地学基礎 改訂版	地学基礎 選択者
	啓林館		高等学校 地学基礎 改訂版 授業ノート	
	教育芸術社	703	MOUSA2	音楽Ⅱ 選択者
	日本文教出版	702	高校生の美術2	美術Ⅱ 選択者
	大修館書店	703	書道Ⅱ	書道Ⅱ 選択者
	全員	大修館書店	706	新編 論理国語
大修館書店		705	新編 文学国語	
実教出版		007-902	歴史総合 新訂版 むすびつく世界と日本	
数研出版		719	新 高校の数学Ⅱ	
三省堂		709	VISTA English Communication Ⅱ	
実教出版		007-901	新家庭総合	
東京書籍		701	情報Ⅱ	
編集工房 東洋企画			新課程・高等学校歴史教科書 歴史総合と沖縄	
数研出版			[新課程] 教科書学習ノート 数学Ⅱ	
数研出版			(709) VISTA English Communication Ⅱ Workbook	
啓林館			三訂版 Listening Box Pre	

令和8年度用 教科書・副読本 3年生 A型

	発行所	番号	書名	需要学科
選択	山川出版社	703	地理探究	地理探求 選択者
	東京書籍	701	日本史探究	日本史探求 選択者
	第一学習社	706	高等学校 政治・経済	政経・情報探究 選択者
	第一学習社	705	高等学校 倫理	倫理 選択者
	数研出版	710	新編 数学Ⅲ	数学Ⅲ 選択者
	数研出版		[新課程] Study-Upノート数学Ⅲ	
	数研出版	710	新編 数学C	数学C 選択者
	数研出版		[新課程] Study-Upノート数学C	
	数研出版		[新課程] リンク 数学演習Ⅰ・A 受験編 a	発展数学 選択者
	第一学習社	709	高等学校 物理	物理 選択者
	第一学習社		(709対応) 新課程版 スタディノート物理	
	東京書籍	701	化学 Vol.1 理論編	化学 選択者
	東京書籍	702	化学 Vol.2 物質編	
	第一学習社	705	高等学校 生物	生物 選択者
	第一学習社		新課程版 セミナーノート生物	
	啓林館	701	高等学校 地学	地学 選択者
	教育芸術社	701	Joy of Music	音楽Ⅲ 選択者
	実教出版	703	フードデザイン	フードデザイン 選択者
	実教出版	707	保育基礎	保育基礎 選択者
	東京書籍	701	新編古典探究	古典探求 選択者
ヤマハ		大人のためのピアノ悠々塾入門編	キーボード 選択者	
全員	三省堂	707	VISTA English Communication Ⅲ	全員
	三省堂		(707) VISTA English Communication Ⅲ Workbook	
	啓林館		四訂版 Listening Box 1 本冊	

令和8年度用 教科書・副読本 3年生 B型

	発行所	番号	書 名	需要学科
選択	山川出版社	703	地理探究	地理探求 選択者
	東京書籍	701	日本史探究	日本史探求 選択者
	第一学習社	709	高等学校 物理	物理 選択者
	東京書籍	701	化学 Vol.1 理論編	化学 選択者
	東京書籍	702	化学 Vol.2 物質編	
	第一学習社	705	高等学校 生物	生物 選択者
	第一学習社		新課程版 セミナーノート生物	
	啓林館	701	高等学校 地学	地学 選択者
	開隆堂	702	Amity English Logic and Expression II	英語基礎 選択者
	開隆堂		Amity ワークブック English Logic and Expression II	
	東京書籍		旧版教科書 Hello there! English Conversation	英会話 選択者
	教育芸術社	701	Joy of Music	音楽Ⅲ 選択者
	実教出版	703	フードデザイン	フードデザイン 選択者
	実教出版	707	保育基礎	保育基礎 選択者
	ヤマハ		大人のためのピアノ悠々塾入門編	キーボード 選択者
全員	第一学習社	705	高等学校 倫理	全員
	数研出版	714	新 高校の数学B	
	数研出版		[新課程] ポイントノート 数学B	

VII 卒業生累計

年	21	22	23	24	25	26	27	28	29	30	31	32	33
期	1	2	3	4	5	6	7	8	9	10	11	12	13
男	8	32	51	78	61	53	37	49	45	64	55	71	60
女	11	28	48	94	64	69	53	70	58	66	72	69	57
計	19	60	99	172	125	122	90	119	103	130	127	140	117

年	34	35	36	37	38	39	40	41	42	43	44	45	46
期	14	15	16	17	18	19	20	21	22	23	24	25	26
男	53	58	53	34	47	32	31	62	74	76	108	101	85
女	61	90	86	83	77	56	51	115	112	152	168	167	172
計	114	148	139	117	124	88	82	177	186	228	276	268	257

年	47	48	49	50	51	52	53	54	55	56	57	58	59
期	27	28	29	30	31	32	33	34	35	36	37	38	39
男	98	99	64	90	83	91	95	103	76	96	71	104	98
女	161	153	182	159	142	161	161	136	146	124	139	127	123
計	259	252	246	249	225	252	256	239	222	220	210	231	221

年	60	61	62	63	元	2	3	4	5	6	7	8	9
期	40	41	42	43	44	45	46	47	48	49	50	51	52
男	52	93	99	91	94	96	100	79	81	104	65	85	63
女	96	134	109	118	120	115	109	120	114	107	96	75	66
計	148	227	208	209	214	211	209	199	195	211	161	160	129

年	10	11	12	13	14	15	16	17	18	19	20	21	22
期	53	54	55	56	57	58	59	60	61	62	63	64	65
男	66	74	72	66	63	73	77	77	68	65	74	65	58
女	101	70	76	76	66	64	76	81	78	74	47	70	54
計	167	144	148	142	129	137	153	158	146	139	121	135	112

年	23	24	25	26	27	28	29	30	31	2	3	4	5
期	66	67	68	69	70	71	72	73	74	75	76	77	78
男	69	65	66	54	54	54	65	66	73	64	51	30	42
女	48	61	59	52	65	51	49	37	36	47	44	49	32
計	117	126	125	106	119	105	114	103	109	111	95	79	74

年	6	7	8										
期	79	80	81										
男	32	41	51										
女	25	24	35										
計	57	65	86										
累 計					男	5,523	女	7,089	計	12,612			

2025年度（令和7年度）進路決定状況

2026年3月31日現在

進学先 就職先	国公立大					県内私大			県内短大		県外私大・短大		大学校	専門学校		就職		その他 留学等
	琉大	県看	県芸	名桜	県外	沖国	沖大	キリ学	キリ短	沖女短	大学	短大		県内	県外	県内	県外	
合格者数	1	0	0	6	0	10	1	2	0	2	16	2	1	23	6	11	1	2
合計	7					13			2		18		1	29		12		2

※職訓校・開発隊は専門学校にカウント

卒業生 人数(人)	進路決定率(%)		進路 決定者 人数(人)	進学 未定者 人数(人)	就職 未定者 人数(人)
	現在の 決定率(%)	大学・短大 進学率			
86	97.7%	47.7%	84	1	1

進学・就職決定者

	総合型		推薦		一般		合計			備考	
	男子	女子	男子	女子	男子	女子	男子	女子	計		
琉球大学			1				1	0	1		
県立看護大学							0	0	0		
県立芸術大学							0	0	0		
名桜大学				5	1		1	5	6		
沖縄国際大学	4	1	4	1			8	2	10		
沖縄大学						1	1	0	1		
沖縄キリスト教学院大学	2						2	0	2		
(県内大学計)	6	1	5	6	2	0	13	7	20		
沖縄女子短期大学		2					0	2	2		
沖縄キリスト教短期大学							0	0	0		
大学校	1						1	0	1		
(県内短大計)	1	2	0	0	0	0	1	2	3		
県内看護専門				1	1		1	1	2		
県内訓練校等・開発隊						4	4	0	4		
その他専門学校	1	5			5	4	5	12	17		
(県内専門計)	1	5	0	6	9	2	10	13	23		
◀ 県内進学小計 ▶			5	12	11	2	24	22	46		
県外国公立大学							0	0	0		
県外私立大学	8	4	3	1			11	5	16		
(県外大学計)	8	4	3	1	0	0	11	5	16		
県外国公立短大							0	0	0		
県外私立短大			1	1			1	1	2		
(県外短大計)	0	0	1	1	0	0	1	1	2		
県外看護専門							0	0	0		
その他専門学校	1	1	2		2		5	1	6		
(県外専門計)	1	1	2	0	2	0	5	1	6		
◀ 県外進学小計 ▶	9		6	2	2	0	17	7	24		
進学総計	9		11	14	13	2	41	29	70		
県内就職						7	4	7	4	11	
県外就職						1		1	0	1	
就職総計	0	0	0	0	8	4	8	4	12		
留学(希望)						1	1	1	1	2	
総計	9	0	11	14	21	6	50	34	84	進路決定率 = 97.7%	

令和8年度 学級担任及び学級在籍

(2026.4.1現在)

学級	担任	副担任	補員	在籍(休学者含む)		
				男子	女子	合計
1年1組				12	21	33
2組				27	11	38
3組				27	11	38
小計				66	43	109
2年1組				8	19	27
2組				19	9	28
3組				18	10	28
小計				45	38	83
3年1組				6	10	16
2組				13	8	21
3組				14	7	21
小計				33	25	58
合計				144	106	250

◎は学年主任

★休学生・留学生は在籍に含みます。

[2] 居住地別・出身中学別生徒数

(2026年4月1日現在)

1. 居住地別生徒数

市町村		宜野座村	金武町	名護市	恩納村	本部町	読谷村	うるま市	その他	合計
学年・組										
1学年	1組	18	4	6	0	0	2	3	0	33
	2組	14	13	3	1	1	2	2	2	38
	3組	12	18	4	0	2	0	2	0	38
2学年	1組	17	3	4	1	0	1	1	0	27
	2組	11	9	5	0	0	0	2	1	28
	3組	14	8	5	0	0	0	1	0	28
3学年	1組	12	4	0	0	0	0	0	0	16
	2組	7	5	4	0	0	4	1	0	21
	3組	13	6	2	0	0	0	0	0	21
合計		118	70	33	2	3	9	12	3	250

2. 出身中学校別生徒数

中学校	学年	宜野座中	金武中	久辺中	久志中	名護中	東江中	羽地中	屋部中	国頭中	上本中	伊江中	石川中	あげな中	うんな中	読谷中	古堅中	石垣第二中	高江洲中	伊波中	具志川中	県外
		1年	男	23	22	2	1	0	3	0	1	1	3	0	1	1	1	3	0	0	0	1
1年	女	21	14	0	1	1	3	0	0	0	0	0	1	0	0	1	0	0	1	0	0	0
1年	計	44	36	2	2	1	6	0	1	1	3	0	2	1	1	4	0	0	1	1	2	1
2年	男	22	10	1	1	1	2	2	0	0	0	1	4	0	0	1	0	0	0	0	0	0
	女	20	11	1	0	2	2	0	1	0	0	0	0	1	0	0	0	0	0	0	0	0
	計	42	21	2	1	3	4	2	1	0	0	1	4	0	1	1	0	0	0	0	0	0
3年	男	16	9	1	0	0	2	0	0	0	0	0	0	0	0	1	3	0	0	0	0	1
	女	16	6	1	0	1	0	0	0	0	0	0	0	0	0	0	0	1	0	0	0	0
	計	32	15	2	0	1	2	0	0	0	0	0	0	0	0	1	3	1	0	0	0	1
合計	男	61	41	4	2	1	7	2	1	1	3	1	5	1	1	5	3	0	0	1	2	2
	女	57	31	2	1	4	5	0	1	0	0	0	1	0	1	1	0	1	1	0	0	0
	計	118	72	6	3	5	12	2	2	1	3	1	6	1	2	6	3	1	1	1	2	2

[3] 令和8年度 部顧問および部員数

	部 名	顧 問 名	部員数 (マネ:マネージャー)											総計
			性	一年	マネ	小計	二年	マネ	小計	三年	マネ	小計	合計	
1	野 球		男	31	0	31	11	1	12	13	1	14	57	61
			女	0	3	3	0	1	1	0	0	0	4	
2	男子バスケ部		男	14	0	14	1	0	1	0	0	0	15	15
			女	0	0	0	0	0	0	0	0	0	0	
3	女子バレー部		女	3	0	3	2	0	2	2	0	2	7	7
4	女子ソフト部		女	9	0	9	1	0	1	4	0	4	14	14
5	バドミントン部		男	0	0	0	5	0	5	1	0	1	6	11
			女	0	0	0	4	0	4	1	0	1	5	
6	ボクシング部		男	2	0	2	1	0	1	2	0	2	5	7
			女	1	1	2	0	0	0	0	0	0	2	
7	陸上部		男	0	0	0	0	0	0	3	0	3	3	3
			女	0	0	0	0	0	0	0	0	0	0	
8	ボランティア		男	0	0	0	1	0	1	5	0	5	6	25
			女	0	0	0	14	0	14	5	0	5	19	
9	吹奏楽・軽音楽		男	0	0	0	0	0	0	4	0	4	4	10
			女	2	0	2	3	0	3	1	0	1	6	
10	書道同好会		男	0	0	0	1	0	1	0	0	0	1	12
			女	0	0	0	10	0	10	1	0	1	11	
11			男										0	
			女											
12			男										0	
			女											

<学年ごとの部員数及び加入率>

	男子	女子	合計	在籍者数	加入率(%)
1年生	47	19	66	109	60.6%
2年生	21	35	56	83	67.5%
3年生	29	14	43	58	74.1%

*合計は延べ数。*休・退学者を除く。

<過去6年間の部活動の動向>

	体育系		文化系		合 計		登録者数	在籍者数	加入率(%)
	男子	女子	男子	女子	男子	女子			
令和2年度	55	47	2	15	57	62	119	257	46.3%
令和3年度	64	48	7	34	71	82	153	220	69.5%
令和4年度	63	31	4	18	67	49	116	213	54.5%
令和5年度	85	34	6	23	91	57	148	213	69.5%
令和6年度	85	30	12	16	97	46	143	213	67.1%
令和7年度	73	29	15	24	88	53	141	232	60.8%
令和8年度	86	32	11	36	97	68	165	250	66.0%

*登録者数は延べ数。*休・退学者を除く

14. 職員一覧

[1] 職員数 (令和8年4月1日現在)

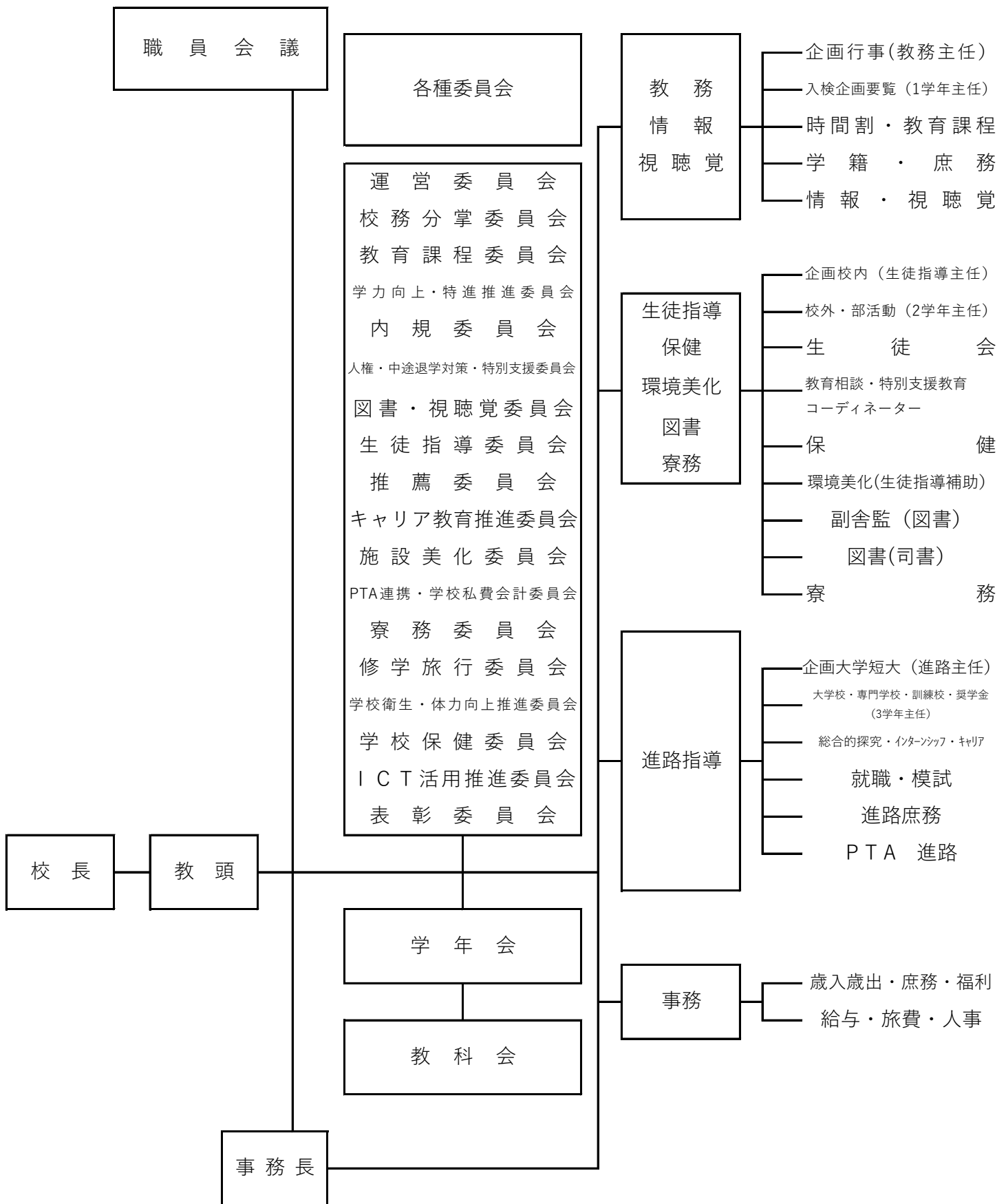
	校長	教頭	事務長	教諭	(副)舎監	養護教諭	実習助手	事務	司書	用務	非常勤講師	就支援職員	事務補助員	ALT	PTA	補舎監	計	校医・SC
男	1	1		11	1(1)			2	1	1	3		1				22	2
女			1	12		1	2			1				1	2	1	21	2
計	1	1	1	23	1(1)	1	2	2	1	2	3		1	1	2	1	43	4

[2] 職員一覧表

1	校長			2	教頭			3	事務長		
	教科/職名	氏名	校務分掌等		部顧問	担当科目					
4	国語		HR担任(2年1組)		女子ソフトボール 軽音楽部	論理国語・言語文化・文学国語・現代の国語					
5			進路指導(総合的な探究 キャリア教育)		ボクシング	論理国語・文学国語・古典研究					
6			教育相談		書道同好会	言語文化・文学国語・論理国語・現代の国語					
7	地歴・公民		HR担任(3年3組)		ボランティア	日本史探究・歴史総合・地理総合					
8			HR担任(1年2組)		バドミントン	倫理・政治経済・公共・沖縄の歴史					
9	数学		進路(大学校・専門学校・奨学金・職業訓練校・開発隊)3学年主任		バドミントン	総合数学・数学Ⅰ・数学A・数学Ⅱ・数学B・数学Ⅲ					
10			教務(入検・企画) 1学年主任		陸上	総合数学・発展数学・数学Ⅰ・数学A・数学Ⅱ・数学C					
11			進路指導主任		女子ソフトボール	数学Ⅰ・数学A・数学Ⅱ・発展数学					
12			HR担任(2年3組)		女子バレーボール	総合数学・数学Ⅱ・数学Ⅰ・数学A					
13	理科	物理	生徒会		男子バスケット	物理基礎・物理					
14		化学	HR担任(1年3組)		女子ソフトボール 野球	化学基礎・化学					
15		生物	教務(学籍)		男子バスケット	生物基礎・生物					
16		地学	教務主任		ボクシング	地学基礎・地学					
17	保健体育		HR担任(3年2組)		野球	体育・保健・総合スポーツ					
18			環境美化		陸上 ボクシング	体育・保健					
19			生徒指導部(校外・部活動)2学年主任		男子バスケット	体育・保健・総合スポーツ					
20	音楽		HR担任(2年2組)		吹奏楽・軽音	音楽Ⅰ・音楽Ⅱ・音楽Ⅲ・キーボード					
21	英語		教務(時間割・教育課程)		バドミントン	英語コミュニケーションⅠ・論理表現Ⅰ・英会話・論理表現Ⅱ					
22			進路(就職・模試)		陸上	英語コミュニケーションⅡ・論理表現Ⅰ・英語コミュニケーションⅢ					
23			HR担任(1年1組)		吹奏楽・軽音	英語コミュニケーションⅠ・論理表現Ⅰ・英語コミュニケーションⅢ・英語基礎					
24			生徒指導主任		野球	英語コミュニケーションⅡ・論理表現Ⅰ・英会話					
25	家庭		HR担任(3年1組)		女子バレーボール	家庭総合・保育基礎・フードデザイン					
26	情報		教務(情報・視聴覚)		女子バレーボール	情報Ⅰ・情報Ⅱ・情報社会探究・コンテンツの制作と発信					

	教科/職名	氏名	校務分掌等		教科/職名	氏名	校務分掌等
27	養護		保健	38	主任(司書)		図書・施設(図書)
28	舎監		舎監教諭	39	用務員		環境整備・営繕
29	副舎監		図書(兼任舎監)	40			環境整備・接待
30	実習助手		進路指導(成績証明等)	41	事務補助員		事務補助
31			進路指導(成績証明等)	42	PTA		PTA庶務
32	非常勤講師		国語	43			PTA進路
33			書道	44	校医	かなな病院	
34			美術	45	歯科医	よなみね歯科	
35	ALT		外国語指導助手(英語クラブ)	46	薬剤師	ギノザドラッグ	
36	事務主査		歳入・歳出・庶務	47	Sカウンセラー	カウンセラー	
37	事務主事		給与・旅費・服務・人事・福利・人件費関係	48	舎監事務補助	舎監補助	

〔1〕校務分掌組織図



IX-3 校務分掌業務一覧

部	係	係氏名	職務の主な内容
教務・情報視聴覚部	企画行事 (主任)		(1)年間行事計画 (2)月・日々の実施計画、授業時数の調整 (3)学校行事の計画・実施 (4)内規の検討 (5)新任職員オリエンテーション (6)運営委員会・職員会議の運営に関すること (7)夏季休業計画 (8)諸儀式の企画運営 (9)入検企画の補佐 (10)新学期の発足 (11)各種委員会の編成 (12)会議録保管・職員会議資料保管 (13)職員朝会連絡票管理 (14)PTA新聞に関すること(PTA文化部と連携)
	入検企画要覧 (1学年主任)		(1)入検に関すること (2)中学校への学校紹介・学校案内 (3)三者面談資料作成 (4)入学要覧 (5)学校要覧
	時間割 教育課程		(1)時間割編成 (2)授業教室配置割当 (3)時鐘 (4)考査の時間割・監督割振り、実力テストの監督割振り (5)達成度テスト (7)教育課程編成 (8)教育課程委員会の世話 (9)教科書注文 (10)選択科目調査・調整 (11)学級編成 (12)生徒名簿作成
	学籍 庶務		(1)学籍(転出入・復退入学・除籍・休学・留学)に関する事項 (2)指導要録 (3)諸表簿の準備・記入・管理・保管 (4)諸調査の統計 (5)追認考査計画 (6)成績会議資料 (7)卒業要覧 (8)職員会議の司会割り当て (9)職員週番割り当て

部	係	係氏名	職務の主な内容		
教務・情報視聴覚部	情報 視聴覚		(1)校内ネットワークの整備・運用 (2)ネットワークセキュリティ管理 (3)校務支援システムの運用 (4)NASの運営・整備・故障対応 (5)APサーバーの運用・故障対応 (6)校務用PCトラブル対応・入れ替え対応 (7)校務用PC・校内IT機器のIPアドレスの管理・割り当て (8)学校ホームページの運用・更新 (9)校内放送機器の整備等 (10)視聴覚教室・機材の管理と運営 (11)教育情報化推進リーダー (12)情報モラル・メディアリテラシーに関する職員研修 (13)1人1台端末に関すること (14)Teamsの運営・整備		
			生徒指導・保健・環境美化・図書・寮務部	企画 校内 (主任)	(1)年間計画 (2)生徒の懲戒・指導 (3)反省日誌 (4)校内生活指導 (5)長期休業中の心得などの保護者への通知 (6)校内巡視 (7)遅刻指導担当職員割当て・入室許可証準備
				校外 部活動 (2学年主任)	(1)交通安全に関わる全般 (2)車両・免許保持者の調査 (3)車両免許取得許可 (4)校外生活指導 (5)アルバイト許可書発行 (6)夜間街頭補導の職員輪番割振 (7)部顧問割り当て (8)部顧問会・部長会の世話 (9)高体連・高文連関係(高文連は文系顧問と連携) (10)高体連(総体・新人大会)
生徒会		(1)生徒会行事の計画・実施・運営指導 (2)生徒会役員の研修 (3)生徒会予算編成に関すること (4)生徒会年間計画 (5)生徒会研修への参加 (6)生徒会会計 (7)HR年間指導計画 (8)学生証発行			

部	係	係氏名	職務の主な内容
生徒指導・保健・環境美化・図書・寮務部	環境美化		(1)清掃分担区の割当 (2)美化・生活委員の世話 (3)美化行事の企画・運営 (4)年間計画 (5)感染症対策(養護教諭と連携) (6)証明顔写真・生徒指導用顔写真・進級集合写真 (7)身なり指導補助(主任と連携)
	副舎監 (図書)		(1)副舎監業務(週2回の寮勤務)及び舎監補助 (2)環境美化(補助) (3)生徒指導補助、生徒指導発刊物及びアンケートの印刷集計等 (4)生徒会会計(補助) (5)図書に関すること(図書委員会に関すること、司書と連携) (6)読書感想文・感想画に関すること (7)平和学習に関すること
	図書 (司書)		(1)図書の受入・貸出・レファレンス・統計・調査等 (2)設備・備品の管理 (3)図書の購入計画及び発注 (4)蔵書点検 (5)図書館オリエンテーション (6)図書選択
	寮務		(1)学寮の運営 (2)寮生の生活指導 (3)寮務全般 (4)学寮の感染症対策(養護教諭と連携)
	教育相談 特別支援教育 コーディネーター		(1)教育相談(生徒・保護者面談) (2)SCに関すること(年間計画・連絡調整等) (3)いじめアンケート・生活アンケート(生徒指導部と連携) (4)ケース会議(担任及び関係職員と連携) (5)特別支援教育に関すること(個別の教育支援計画、個別の指導計画の作成、特別支援教育支援員との連絡調整など) (6)HR情報交換会に関すること(生徒情報提供・学年主任との連携) (7)特交流学習に関すること (8)他機関との連携
	保健		(1)保健行事 (2)学校保健委員会の資料(冊子)作成・学校三師との連絡調整 (3)学校保健教育の推進 (4)保健委員に関すること (5)学校保健計画への参画

部	係	係氏名	職務の主な内容
生徒指導・保健・環境美化・図書・寮務部	全体		<ul style="list-style-type: none"> (1)指導生徒の面談指導 (2)懲戒指導全般 (3)強化指導全般 (4)イエローカード全般 (5)身なり指導 (6)校内外生徒指導全般 (7)外部からの通報への対応 (8)各学年生徒指導 (9)生徒会の補佐 (10)いじめアンケートに関すること(教育相談と連携) (11)特別支援教育に関すること(特支コーディネーターと連携)
進路指導部	企画 大学 短大 (主任)		<ul style="list-style-type: none"> (1)年間計画 (2)予算計画 (3)進路先確認・進路状況報告 (4)進路講演会 (5)大学・短大に関すること(入試説明・受験指導) (6)受験事務に関すること(在学生の調査書・志望理由書など) (7)推薦委員会の招集・資料作成(全校種) (8)大学説明会(校内)に関すること (9)学校基本調査 (10)キャリアに関する取り組み(卒業生と語る会等) (11)諸講座(早朝・夏期・添削面接対策)に関すること (12)特進クラスに関すること(面談、座談会、各種取組) (13)学力向上・特進推進委員会の世話 (14)進路希望調査の作成・実施・集計・保管
	大学校 専門学校 奨学金 (3学年主任)		<ul style="list-style-type: none"> (1)大学校・専門学校・職業訓練校・開発隊に関すること(入試説明・受験指導) (2)ふれあい看護体験・看護の出前授業等(呼びかけ、外部との調整、参加生徒の指導) (3)奨学金関係(呼びかけ、説明会、推薦委員会、入力支援、応募理由作成指導、受給報告書作成指導) (4)総合的な探究の時間の世話(3年)
	総合的な 探究・ キャリア教育		<ul style="list-style-type: none"> (1)総合的な探究の時間の世話(総括、外部との調整) (2)総合的な探究の時間の世話(2年) (3)キャリア教育および「キャリア教育推進事業」(出前授業、キャリア面談、職員研修の実施)に関すること (4)キャリアパスポート (5)ガイダンス(全体・公務員・職業系)
	就職・ 模試・ データ等		<ul style="list-style-type: none"> (1)就職・生徒支援(三者面談・合同企業説明会・受験指導・企業面談・企業訪問・職場開拓・卒業生事後指導・公務員模試・公務員ガイダンス) (2)学びの基礎診断(実力テスト)に関すること(運営・時間割・監督割り振り) (3)対外模試の運営(募集・申込・監督手配・警備との連携) (4)ベネッセ High School Online 等のデータ管理、資料整理 (5)スタディサプリの調整・運営・外部業者とのミーティング (6)到達度テストの運営 (7)総合的な探究の時間の世話(1年)

部	係	係氏名	職務の主な内容
進路指導部	進路庶務		(1)卒業生の調査書・成績証明書発行に関する手続き (2)奨学金の補助 (3)実力テスト補佐 (4)進路部職員の補佐 (5)就職の報告に関する事(ハローワークとの連携・就職状況報告) (6)進路の手引きの編集主幹 (7)資料整理 (8)進路希望調査のとりまとめ
	PTA進路		(1)諸書類・募集要項・入試問題の受付整理保管 (2)在学生の調査書等発行 (3)合格者の掲示 (4)進路費・特進クラスの徴収金に関すること (5)物品購入 (6)進路部職員の補佐 (7)検定費補助に関すること (8)進路希望調査のとりまとめ
	全体		(1)進路決定者・未決定者の指導 (2)進路説明会 (3)進路だよりの発行 (4)来校者の応対 (5)実力テスト・模試の作業 (6)進路委員に関すること

学年主任・学年会	1学年	<p>【学年団全体】</p> <p>(1)総合的な探究に関すること(学年全体で対応)</p> <p>(2)遠足に関すること(引率、生徒掌握、安全管理等)</p> <p>(3)HR情報交換会に関すること(企画、運営、進行、教育相談係との連携)</p> <p>【担任団】</p> <p>(1)学年集会の設定、会場準備、関係部署との調整(管理者、進路指導部、生徒指導部等)</p> <p>(2)学期の反省取りまとめ</p> <p>(3)学生証作成</p> <p>(4)新2学年クラス編成(教務教育課程と連携)</p> <p>(5)卒業アルバムに関すること(業者との撮影日程調整)</p> <p>(6)学年レクの企画・運営</p> <p>【学年主任】</p> <p>(1)学年団発足(目標・方針・係決め)</p> <p>(2)学年集会の進行</p> <p>(3)遠足に関すること①(今年度企画、予約の確認、運営等)</p> <p>(4)遠足に関すること②(次年度企画・提案、予約等)</p> <p>(5)入学式に関すること(総務との連携、関係職員との連絡調整、取りまとめ等)</p>
----------	-----	--

学年主任・学年会	2学年	<p>【学年団全体】</p> <p>(1) 修学旅行に関すること(引率、生徒掌握、安全管理)</p> <p>(2) 遠足に関すること(引率、生徒掌握、安全管理等)</p> <p>(3) 総合的な探求に関すること(学校全体で対応)</p> <p>(4) HR情報交換会に関すること(企画、運営、進行、教育相談係との連携)</p> <p>【担任団】</p> <p>(1) 学年集会設定、会場準備、関係部署との調整(管理者、進路指導部、生徒指導部)</p> <p>(2) 新3学年クラス編成(教務教育課程と連携)</p> <p>(3) 卒業アルバムに関すること(業者との撮影日程調整)</p> <p>(4) 学年レクの企画・運営</p> <p>【学年主任】</p> <p>(1) 学年会の発足(目標・方針・係決め)</p> <p>(2) HR役員取りまとめ、認証式準備(認証状作成、司会等)</p> <p>(3) 修学旅行に関すること①(現2年、保護者説明会、旅行者との折衝、実施)</p> <p>(4) 修学旅行に関すること②(次年度2年、アンケート、見積・計画・入札・契約等)</p> <p>(5) 遠足に関すること①(今年度、外部との調整等)</p> <p>(6) 遠足に関すること②(次年度の計画、予約、提案等)</p>
	3学年	<p>【学年団全体】</p> <p>(1) 総合的な探究に関すること(学年全体で対応)</p> <p>(2) 遠足に関すること(引率、生徒掌握、安全管理等)</p> <p>(3) HR情報交換会に関すること(企画、運営、進行、教育相談係との連携)</p> <p>【担任団】</p> <p>(1) 特別編成授業に関すること(外部講座の企画、予約、運営)</p> <p>(2) 卒業アルバム今年度に関すること(現3年生の撮影日程調整、生徒アルバム係の指導、納品調整等)</p> <p>(3) 卒業アルバム次年度に関すること(新3年生の本契約、新1年生の仮契約)</p> <p>(4) 卒業の歌に関すること(選曲、指揮者・伴奏者の選出、歌詞カード印刷、音楽科との連携等)</p> <p>【学年主任】</p> <p>(1) 学年団発足(目標・方針・係決め)</p> <p>(2) 学年集会の設定、進行、調整(管理者、進路指導部、生徒指導部等)</p> <p>(3) 遠足に関すること①(今年度企画、予約の確認、運営等)</p> <p>(4) 遠足に関すること②(次年度企画・提案、予約等)</p> <p>(5) 特別編成授業に関すること(企画、提案、関係部署との調整等)</p> <p>(6) 出校日に関すること(日程調整、提案、関係部署との調整等)</p> <p>(7) 卒業式に関すること(総務との連携、関係職員との連絡調整、取りまとめ等)</p>
学年主任研修 5月(年1回) 【代表1名】		

◎は部の主任、○は学年主任(数字は担当学年)

IX-4 令和8年度各種委員会 運営委員会委員長：校長 / その他委員長：教頭 ◎は世話係

委員会	所管内容	委員氏名
運営委員会	①職員会議に上程する議案の審議(原則) ②職員会議より付託された事項の審議、決定、処理 ③職員会議で審議する時間的余裕のない緊急必要事項の審議、処理(但し、その場合は職員会議の承認を得るものとする) ④校務運営上の事務的事項や毎月の行事等の審議、運営 ⑤PTA、同窓会に関する規定 ⑥学校行事の精選及び整理	校長、教頭、事務長 ◎教務主任() 進路主任() 生指主任() 1学年主() 2学年主() 3学年主() ※必要に応じて審議事項に関する職員を参加させる
校務分掌検討委員会	①校務分掌の内容の検討と人員の割り振り	◎教頭() 職員代表() 教務() 進路() 生徒指導()
教育課程委員会	①教育課程の運営・編成に関する事項の審議 ②教育課程編成の改善に関する調査・研究	教頭 ◎教育課程() 進路() 国語() 社会() 数学() 理科() 体育() 芸術() 英語() 家庭() 情報()
学力向上・特進推進委員会	①学力向上に関する調査・研究まとめ及び実施計画 ②学習評価に関する研究 ③特進クラスに関する諸調整 ④早朝講座に関すること	教頭 ◎進路主任() 教務() 1-1担() 2-1担() 3-1担() 国語() 社会() 数学() 理科() 英語()
内規委員会	①内規の改廃・整備に関する事項の審議 ②職員必携の発行	教頭 ◎教務() 教務主任() 進路() 生徒指導() 1学年代() 2学年代() 3学年代()
人権・中途退学特別支援委員会	①人権意識の啓発活動 ②人権侵害と思われる行為や訴えに対する調査、指導、助言 ③いじめ防止に関すること ④中途退学対策に関すること ⑤特別な支援を要する生徒に対する適切な教育体制づくり	教頭、事務長 ◎保健主事() 養護() ◎教育相談() ◎生指主任() 学籍() ※該当HR担任・関係職員
図書・視聴覚委員会	①図書館の運営に関すること ②視聴覚機器管理と放送に関すること ③芸術鑑賞に関すること ④平和教育に関すること	教頭 ◎音楽() ◎副舎監() 情報視聴() 司書()
生徒指導委員会	①生徒指導計画に関すること ②生徒の懲戒に関する事項の審議及び指導措置 ③校外外における生徒指導に関すること	教頭 ◎生指主任() ※該当HR担任・関係職員

推薦委員会	①進学者、就職者の推薦についての審議処理 ②校内推薦基準に関する調査・研究	教 頭 ◎進路主任 () 3 学年主 () 生徒指導 () 3-1 担 () 3-2 担 () 3-3 担 ()
キャリア教育 推進委員会	①「総合的な探究の時間」の推進に関する調査・研究、 実施計画等 ②キャリア教育の推進と調査研究	教 頭 ◎キャリア () 教務主任 () 進路主任 () 生指主任 () 教育課程 () 情 報 係 ()
施設美化委員会	①校地、校舎、施設の整備計画と安全防災に関すること ②学校施設などの運営及び使用に関すること ③学校（校地、校舎）の清掃・美化、緑化に関すること	教 頭、事 務 長 ◎環境美化 () 用 務 () 用 務 ()
PTA連携 学校私費会計委員会	①私費会計に関すること ②PTA地域連携に関すること ③学校指定物品購入に関すること	◎教 頭、◎事 務 長 P T A 庶 () 教 務 () 進 路 () ※関係職員
寮務委員会	①学寮の運営、管理に関すること ②寮生の生活指導に関する事項の審議及び指導措置 ③学寮保護者との調整	教 頭、事 務 長 ◎舎 監 () 副 舎 監 () 教 務 () 生徒指導 ()
修学旅行委員会	①修学旅行に関すること ②修学旅行参加者の事前・事後研修に関すること	教 頭 ◎2 学年主 () 生徒指導 () 2 学年会
学校衛生・ 体力向上推進委員会	①生徒・職員の健康安全に関すること ②生徒の体力向上に関すること ③学校衛生、体力向上に関する諸調査	教 頭 ◎養 護 () 保健主事 () 教育相談 () 教 務 () 体 育 ()
学校保健委員会	①学校保健法に基づき、生徒の保健管理と健康の増進に関する こと ②学校保健に関する調査研究及び協議 ③学校保健計画の立案・実施 ④健康診断及び事後処理の計画・立案 ⑤健康な生活の維持・増進のための必要な研究と対策 ⑥環境衛生の維持・改善及び施設の安全点検 ⑦感染症対策に関すること	校 長、教 頭、事 務 長 ◎保健主事 () 養 護 () 1 学年主 () 2 学年主 () 3 学年主 () 教 務 () 環境美化 () 教育相談 () 舎 監 () P T A 会 長、P T A 副 会 長、 学校医、学校歯科医、学校薬剤師
ICT活用推進委員会	①ICT活用の推進に関すること ②1人1台端末に関すること ③各学年の学習端末に関わる問い合わせ窓口とその対応	教 頭 ◎情 報 係 () 教務主任 () 教育課程 () 進 路 () 生徒指導 () 1 学年代 () 2 学年代 () 3 学年代 ()
表彰委員会	①生徒の表彰に関すること	教 頭 ◎3 学年主 () 教 務 () 生徒指導 () 3-1 担 () 3-2 担 () 3-3 担 ()

IX-5 事務分掌一覧表

分 掌	内 容	職名・氏名
総 括	<ul style="list-style-type: none"> ・事務分掌の総括・連絡調整 ・財産・施設・備品に関すること ・予算執行計画に関すること ・施設充実に関すること 	事務長
歳 入 歳 出 庶 務	<ul style="list-style-type: none"> ・歳入全般（授業料・証明手数料・施設使用料・職員住宅） ・就学支援金に関すること ・歳出全般に関すること ・防音事業に関すること ・文書受付・発送切手支払い 	事務主査
給 与 旅 費 服 務 人 事 福 利 人件費関係	<ul style="list-style-type: none"> ・給与全般に関すること ・旅費に関すること ・出勤簿及び諸届出書に関すること ・人事に関すること ・公立学校共済組合に関すること ・報酬・報償費・費用弁償に関すること 	事務主事
図 書	<ul style="list-style-type: none"> ・図書の貸し出し、整理に関すること ・司書教諭を補佐し図書館管理運営に関すること 	主任（司書）
環境整備 営 繕	<ul style="list-style-type: none"> ・施設設備（施設の補修・点検・美化） ・清掃及び塵芥処理・樹木の維持管理に関すること ・水道メーターのチェックに関すること ・来客・電話の対応に関すること ・学校行事の準備補助に関すること 	用務員
環境整備 接 待	<ul style="list-style-type: none"> ・環境美化（内外・トイレ清掃・施設の点検） ・衛生消耗品に関すること ・来客の湯茶準備・接待に関すること ・学校行事の準備補助に関すること 	用務員
就学支援金 事務補助	<ul style="list-style-type: none"> ・就学支援金にかかる業務全般（申請書類確認・入力業務・電話、窓口対応） 	事務補助

令和8年度 年間行事計画表 4月(案)

宜野座高等学校 全日制課程

日	曜日	行事計画 主な行事・会議等	授業実施計画							授業日	
			1	2	3	4	5	6	計		
1	水	新年度準備									
2	木	令和8年度発足職員会議①									
3	金	令和8年度発足職員会議②									
4	土										
5	日										
6	月	入学式・新年度準備									
7	火	就任式・始業式 清掃 入学式会場設営 第84回入学式 LHR(学級活動) 身なり指導強化週間(～10日)	行	L	行	行	/	/		1	1
8	水	授業(L・L・L・L・L) 新入生オリエンテーション 学校施設見学(1年) LHR(HUB NOTE)	L	L	L	L	/	/		4	2
9	木	1～4校時(学びの基礎診断)・5・LHR(全学年・進路希望調査) 尿検査①	○	○	○	○	○	L		6	3
10	金	尿検査② 56校時(HR認証式・対面式・部紹介)	△	△	△	△	L	L		6	4
11	土										
12	日										
13	月	運営委員会①	△	△	△	△	△	△		6	5
14	火	1学期早朝講座開始 人権の日	△	△	△	△	△	△		6	6
15	水	総(1年:総探オリエンテーション)	△	△	△	△	△	総		6	7
16	木	職員会議①	△	△	△	△	△	△		6	8
17	金	LHR(球技大会・遠足について) 第3金曜日「少年を守る日」	△	△	△	△	△	L		6	9
18	土	第3土曜日「おきなわ地域教育の日」									
19	日	第3日曜日「家庭の日・ファミリー読書」									
20	月	心電図・胸部X線(56校時・1年・職員)	○	○	○	○	○	○		6	10
21	火	GW前交通安全集会(全体集会) 3年担任と進路指導部の話し合い(放課後)	○	○	○	○	○	総		6	11
22	水	★身体測定・校医検診(123)新体力テスト(456)	●	●	●	●	●	●		6	12
23	木	★123456(6校時:スマホ・ネット・SNSトラブル防止講話 第2次尿検査①)	○	○	○	○	○	●		6	13
24	金	第2次尿検査② LHR(学級活動・1年生顔写真撮影)	○	○	○	○	○	L		6	14
25	土										
26	日										
27	月		○	○	○	○	○	○		6	15
28	火	★新入生歓迎球技大会	●	●	●	●	●	●		6	16
29	水	昭和の日									
30	木	★火123456	○	○	○	○	○	○		6	17
備考			特	授業日数				○			
		13		1年	2年	3年	38				
		行	月	17	17	17	△				
		3	累計	17	17	17	32				
		/	授業時数				L				
		4		1年	2年	3年	10				
	※	月	95	95	95	総					
	0	累計	95	95	95	2					

令和8年度 年間行事計画表 5月(案)

宜野座高等学校 全日制課程

日	曜日	行事計画 主な行事・会議等	授業実施計画						授業日		
			1	2	3	4	5	6		計	
1	金	★遠足	●	●	●	●	●	●	6	18	
2	土										
3	日	憲法記念日									
4	月	みどりの日									
5	火	こどもの日									
6	水	振替休日									
7	木	★水1234総総 総探:(1年:外部講座予定)	○	○	○	○	総	総	6	19	
8	金	スタサポ(特進)(1~4校時) LHR(123年:生徒総会について)	○	○	○	○	○	L	6	20	
9	土										
10	日	★月12火6 PTA総会(授業参観・総会)	○	○	○	/	/	/	3	21	
11	月	(仮)振替休日(PTA総会)									
12	火	人権の日	○	○	○	○	○	○	6	22	
13	水	運営委員会② 総(1年:キャリア形式プログラム授業)	○	○	○	○	○	総	6	23	
14	木		○	○	○	○	○	○	6	24	
15	金	★金12345水5 第3金曜日「少年を守る日」	○	○	○	○	○	○	6	25	
16	土	大学入学共通テスト模試①(3年特進+希望者) 第3土曜日「おきなわ地域教育の日」									
17	日	大学入学共通テスト模試②(3年特進+希望者) 第3日曜日「家庭の日・ファミリー読書」									
18	月	中間考査① 3年アルバム集合写真	▽	※	※	※	※	/	4	26	
19	火	中間考査② 第3金曜日「少年を守る日」 2年選択科目説明会 3年担任と進路指導部の話し合い(放課後)	▽	※	※	※	※	/	4	27	
20	水	総(進路ガイダンス)	○	○	○	○	総	総	6	28	
21	木	LHR(高校総体激励式) 職員会議②	△	△	△	△	総	L	6	29	
22	金	★金12345月5 県高校総体開会式	○	○	○	○	○	○	6	30	
23	土	県高校総体①									
24	日	県高校総体②									
25	月		○	○	○	○	○	○	6	31	
26	火		○	○	○	○	○	○	6	32	
27	水	LHR(1年:選択科目説明会 2年:学級活動 3年:受験説明会)	○	○	○	○	○	総	L	6	33
28	木	追試集会(~6/8)	○	○	○	○	○	○	6	34	
29	金	LHR:生徒総会 第1回英語検定	○	○	○	○	○	L	6	35	
30	土										
31	日										
備考			特	授業日数				○			
			6	1年	2年	3年	72				
			行	月	18	18	18	△			
			0	累計	35	35	35	4			
			/	授業時数				L			
			5	1年	2年	3年	4				
			※	月	101	101	101	総			
			8	累計	196	196	196	7			

令和8年度 年間行事計画表 6月(案)

宜野座高等学校 全日制課程

日	曜日	行事計画 主な行事・会議等	授業実施計画						授業日	
			1	2	3	4	5	6		計
1	月	★月1234 三者面談①	△	△	△	△	/	/	4	36
2	火	★火1234 三者面談②	△	△	△	△	/	/	4	37
3	水	★水1234 三者面談③	△	△	△	△	/	/	4	38
4	木	★木456水5 三者面談④	△	△	△	△	/	/	4	39
5	金	★月56火56 三者面談⑤	△	△	△	△	/	/	4	40
6	土									
7	日									
8	月	★月1234 三者面談⑥ 歯科検診(1・2校時) 運営委員会③ 平和資料展(図書館:~7/3金) 追試申し込み締切	△	△	△	△	/	/	4	41
9	火	人権の日 HR情報交換会(1年)	△	△	△	△	△	△	6	42
10	水	HR情報交換会(2年) 総(キャリア講演会)	△	△	△	△	△	総	6	43
11	木	★水5木56 平和特設授業	○	○	○	●	●	●	6	44
12	金	LHR(学園祭について①) 野球部激励式(放課後) 第1回漢字検定	△	△	△	△	△	L	6	45
13	土									
14	日									
15	月		○	○	○	○	○	○	6	46
16	火	3年担任と進路指導部の話し合い(放課後)	○	○	○	○	○	○	6	47
17	水	職員会議③	△	△	△	△	△	総	6	48
18	木	HR情報交換会(3年)	△	△	△	△	△	△	6	49
19	金	第1回N検定 第3金曜日「少年を守る日」 LHR(いじめアンケート)	L	○	○	○	○	○	6	50
20	土	第3土曜日「おきなわ地域教育の日」								
21	日	第3日曜日「家庭の日・ファミリー読書」								
22	月		○	○	○	○	○	○	6	51
23	火	慰霊の日								
24	水	期末考査①	※	※	※	※	/	/	6	52
25	木	期末考査②	※	※	※	※	/	/	4	53
26	金	期末考査③	※	※	※	※	/	/	4	54
27	土									
28	日									
29	月		○	○	○	○	○	○	6	55
30	火		○	○	○	○	○	○	6	56
備考	・6/11(木)、18(木)→入れ替え		特	授業日数				○		
	3 行 0	1年	2年	3年			38			
		月	21	21	21			△		
		累計	56	56	56			51		
	/	授業時数				L				
	18 ※	1年	2年	3年			2			
月		108	108	108			総			
12	累計	304	304	304			2			

日	曜日	行事計画 主な行事・会議等	授業実施計画						計	授業日	
			1	2	3	4	5	6			
1	水	成績処理期間①	▽	▽	▽	▽	▽	総	6	57	
2	木	成績処理期間② 運営委員会④	▽	▽	▽	▽	▽	▽	6	58	
3	金	成績処理期間③ 成績報告書提出期限 LHR(2学期HR役員選出・学園祭について②)	▽	▽	▽	▽	▽	L	6	59	
4	土	総合学力記述模試(全学年希望者) 第1回数学検定									
5	日										
6	月		○	○	○	○	○	○	6	60	
7	火		○	○	○	○	○	○	6	61	
8	水	成績判定会議資料提出 総(3年:マナー講座)	○	○	○	○	総	総	6	62	
9	木	1学期早朝講座修了	○	○	○	○	○	○	6	63	
10	金	成績判定会議・職員会議④ リーダー研修(1~4校時) LHR(学園祭について③)	△	△	△	△	L	/	6	64	
11	土										
12	日										
13	月	第1回学校保健委員会	○	○	○	○	○	○	6	65	
14	火	人権の日 3年担任と進路指導部の話し合い(放課後) *1年:総探	○	○	○	○	○	○	6	66	
15	水	★金45木56総総 総探:(1年:体験型進路ガイダンス)	○	○	○	○	総	総	6	67	
16	木	運営委員会⑤ がんじゅうたいむ講演会(56校時:がらまんホール)	○	○	○	○	●	●	6	68	
17	金	LHR(学級活動) 交通安全講話 1学期終業式 三者面談 第3金曜日「少年を守る日」	L	●	●	行	/	/	3	69	
18	土	第3土曜日「おきなわ地域教育の日」									
19	日	第3日曜日「家庭の日・ファミリー読書」									
20	月	海の日									
21	火	教科:○○追試考査(~24日)									
22	水	職員会議⑤ 職員研修(キャリア教育校内研修)									
23	木										
24	金	救急処置講習会(午後)									
25	土										
26	日										
27	月	教科:○○追試考査(~31日)									
28	火										
29	水										
30	木										
31	金										
備考	特		授業日数				○				
	行	4	1年	2年	3年		42				
		月	13	13	13		△				
	1	累計	69	69	69		4				
	/		授業時数				L				
	3	1年	2年	3年		3					
※	月	58	58	58		総					
0	累計	362	362	362		5					

日	曜日	行事計画 主な行事・会議等	授業実施計画						授業日
			1	2	3	4	5	6	
1	土								
2	日	リフレッシュウィーク(~8日)							
3	月								
4	火	停電:電気点検							
5	水	学校閉庁日							
6	木	学校閉庁日							
7	金	学校閉庁日							
8	土								
9	日								
10	月	教科:〇〇追試考査(~14日)							
11	火	山の日 人権の日							
12	水								
13	木								
14	金	第3金曜日「少年を守る日」							
15	土	第3土曜日「おきなわ地域教育の日」							
16	日	第3日曜日「家庭の日・ファミリー読書」							
17	月	教科:〇〇追試考査(~21日)							
18	火								
19	水	運営委員会⑥							
20	木								
21	金	職員会議⑥							
22	土								
23	日								
24	月								
25	火	旧盆(ウンケー)							
26	水	旧盆(ナカビ)							
27	木	旧盆(ウークイ)							
28	金								
29	土								
30	日								
31	月								
備考			特	授業日数			〇		
			0	1年	2年	3年	0		
			行	月	0	0	0	△	
			0	累計	69	69	69	0	
			／	授業時数			L		
			0	1年	2年	3年	0		
※	月	0	0	0	総				
0	累計	362	362	362	0				

令和8年度 年間行事計画表 9月(案)

宜野座高等学校 全日制課程

日	曜日	行事計画 主な行事・会議等	授業実施計画							授業日	
			1	2	3	4	5	6	計		
1	火	始業式 HR役員認証式 LHR(学園祭について④)	行	L	△	△	△	△	△	5	70
2	水	学びの基礎診断テスト(1~5校時) LHR(1年:タブレット設定 23年:学級活動)	△	△	△	△	△	△	L	6	71
3	木		△	△	△	△	△	△	総	6	72
4	金	★金12345水5	△	△	△	△	△	△	△	6	73
5	土										
6	日										
7	月		○	○	○	○	○	○	○	6	74
8	火	人権の日 3年担任と進路指導部の話し合い(放課後) 2学期早期講座開始	○	○	○	○	○	○	○	6	75
9	水		○	○	○	○	○	○	総	6	76
10	木		○	○	○	○	○	○	○	6	77
11	金	★金12345木6 野球部激励式(放課後)	△	△	△	△	△	△	△	6	78
12	土	第1回ベネッセ駿台大学入学共通テスト模試①(3年希望者)									
13	日	第1回ベネッセ駿台大学入学共通テスト模試②(3年希望者)									
14	月		○	○	○	○	○	○	○	6	79
15	火	運営委員会⑦	○	○	○	○	○	○	○	6	80
16	水	総(1年:P.P.まとめ方講座① 3年:プレゼン指導)	○	○	○	○	○	○	総	6	81
17	木		○	○	○	○	○	○	○	6	82
18	金	LHR(学級活動) 第3金曜日「少年を守る日」	○	○	○	○	○	○	L	6	83
19	土	第3土曜日「おきなわ地域教育の日」									
20	日	第3日曜日「家庭の日・ファミリー読書」									
21	月	敬老の日									
22	火	国民の休日									
23	水	秋分の日									
24	木	★月3456火56 職員会議⑦	△	△	△	△	△	△	△	6	84
25	金	★金12345木6 第2回英語検定	○	○	○	○	○	○	○	6	85
26	土										
27	日										
28	月		○	○	○	○	○	○	○	6	86
29	火		○	○	○	○	○	○	○	6	87
30	水	総(1年:P.P.まとめ方講座② 2年:プレゼン指導)	○	○	○	○	○	○	総	6	88
備考			特	授業日数				○			
			0	1年	2年	3年	74				
			行	月	19	19	19	△			
			1	累計	88	88	88	32			
			／	授業時数				L			
			0	1年	2年	3年	3				
		※	月	113	113	113	総				
		0	累計	475	475	475	4				

令和8年度 年間行事計画表 10月(案)

宜野座高等学校 全日制課程

日	曜日	行事計画 主な行事・会議等	授業実施計画						計	授業日
			1	2	3	4	5	6		
1	木	中間考査①	▽	※	※	※	※	／	4	89
2	金	中間考査② 英語能力判定テスト	▽	※	※	※	※	／	4	90
3	土	第2回ベネッセ駿台記述模試①(3年希望者)								
4	日	第2回ベネッセ駿台記述模試②(3年希望者)								
5	月		○	○	○	○	○	○	6	91
6	火		○	○	○	○	○	○	6	92
7	水	総(1年:外部講座予定)	○	○	○	○	総	総	6	93
8	木	LHR(生徒会長選挙)	○	○	○	○	○	L	6	94
9	金	LHR(学級活動)	○	○	○	○	○	L	6	95
10	土									
11	日									
12	月	スポーツの日								
13	火	学園祭準備① 人権の日	△	△	△	△	●	●	6	96
14	水	学園祭準備②	●	●	●	●	●	●	6	97
15	木	学園祭準備③	●	●	●	●	●	●	6	98
16	金	学園祭準備④ 前日パレード 第3金曜日「少年を守る日」	●	●	●	●	●	●	6	99
17	土	第33回学園祭(1日目:校内発表) 第3土曜日「おきなわ地域教育の日」	行	行	行	行	行	行	0	100
18	日	第33回学園祭(2日目:一般公開) 本校学校説明会 第3日曜日「家庭の日・ファミリー読書」	行	行	行	行	行	行	0	101
19	月	振替休日(学園祭①) 人権の日								
20	火	振替休日(学園祭②)								
21	水	★L月56木6総総 運営委員会⑧ 総(外部講座予定) LHR(学園祭振り返り)	L	○	○	○	総	総	6	102
22	木	スタサポ(1・2年特進:1~4校時) 3年担任と進路指導部の話し合い(放課後)	○	○	○	○	○	○	6	103
23	金	LHR(生徒会長認証式・新入大会激励式)	○	○	○	○	○	L	6	104
24	土	新入大会①								
25	日	新入大会②								
26	月		○	○	○	○	○	○	6	105
27	火		○	○	○	○	○	○	6	106
28	水	総(1年:外部講座予定)	○	○	○	○	総	総	6	107
29	木	職員会議⑧	△	△	△	△	△	△	6	108
30	金	LHR(12年:MY調査・3年:学級活動)	○	○	○	○	○	L	6	109
31	土	ベネッセ総合学力記述テスト(記述模試、1・2年生希望者) 第3回ベネッセ駿台大学入学共通テスト模試①(3年希望者)								
備考			特	授業日数				○		
			20	1年	2年	3年	61			
			行	月	21	21	21	△		
			12	累計	109	109	109	10		
			／	授業時数				L		
			2	1年	2年	3年	5			
			※	月	110	110	110	総		
			8	累計	585	585	585	6		

令和8年度 年間行事計画表 11月(案)

宜野座高等学校 全日制課程

日	曜日	行事計画 主な行事・会議等	授業実施計画						授業日		
			1	2	3	4	5	6		計	
1	日	第3回ベネッセ駿台大学入学共通テスト模試②(3年希望者)									
2	月	読書週間(~11/13金) いじめアンケート週間(~6日)	○	○	○	○	○	○	6	110	
3	火	文化の日									
4	水		○	○	○	○	○	総	6	111	
5	木		○	○	○	○	○	○	6	112	
6	金	生徒会行事 第2回漢字検定	○	○	○	○	○	○	6	113	
7	土	学園祭予備日									
8	日	学園祭予備日									
9	月		○	○	○	○	○	○	6	114	
10	火	人権の日 運営委員会⑨	○	○	○	○	○	○	6	115	
11	水	HR情報交換会(1年)	△	△	△	△	△	総	6	116	
12	木	HR情報交換会(2年)	△	△	△	△	△	△	6	117	
13	金	★金12345水5 HR情報交換会(3年) 第2回N検定(放課後)	△	△	△	△	△	△	6	118	
14	土	第2回数学検定									
15	日										
16	月	職員会議⑨	△	△	△	△	△	△	6	119	
17	火		○	○	○	○	○	○	6	120	
18	水	期末考査①	※	※	※	※	/	/	4	121	
19	木	期末考査②	※	※	※	※	/	/	4	122	
20	金	期末考査③ 第3金曜日「少年を守る日」 12年生修了写真撮影(4校時)	※	※	※	※	/	/	4	123	
21	土	第3土曜日「おきなわ地域教育の日」									
22	日	第3日曜日「家庭の日・ファミリー読書」									
23	月	勤労感謝の日									
24	火	3年担任と進路指導部の話し合い(放課後)	○	○	○	○	○	○	6	124	
25	水		○	○	○	○	○	総	6	125	
26	木		○	○	○	○	○	○	6	126	
27	金	LHR(3学期HR役員選出)	○	○	○	○	○	L	6	127	
28	土										
29	日										
30	月	性エイズ等特設授業(56校時)	○	○	○	○	●	●	6	128	
備考			特	授業日数						○	
			2	1年	2年	3年				67	
			行	月	19	19	19				△
			0	累計	128	128	128				23
			/	授業時数						L	
			6	1年	2年	3年				1	
			※	月	108	108	108				総
		12	累計	693	693	693				3	

令和8年度 年間行事計画表 12月(案)

宜野座高等学校 全日制課程

日	曜日	行事計画 主な行事・会議等	授業実施計画							授業日
			1	2	3	4	5	6	計	
1	火	成績処理期間①	▽	▽	▽	▽	▽	▽	6	129
2	水	成績処理期間②	▽	▽	▽	▽	▽	総	6	130
3	木	成績処理期間③ 成績報告書提出期限 運営委員会⑩	▽	▽	▽	▽	▽	▽	6	131
4	金	LHR(学級活動)	○	○	○	○	○	L	6	132
5	土									
6	日									
7	月		○	○	○	○	○	○	6	133
8	火	成績判定会議資料提出 人権の日	○	○	○	○	○	○	6	134
9	水		○	○	○	○	○	総	6	135
10	木	成績判定会議・職員会議⑩	△	△	△	△	△	/	5	136
11	金	薬物乱用防止講話(6校時)	○	○	○	○	○	●	6	137
12	土									
13	日									
14	月	修学旅行事前集会(放課後) 第2回学校保健委員会	○	○	○	○	○	○	6	138
15	火	2学年修学旅行① 3年担任と進路指導部の話し合い(放課後)	○	○	○	○	○	○	6	139
16	水	★水12345木6 2学年修学旅行②	○	○	○	○	○	○	6	140
17	木	2学年修学旅行③ 2学期早朝講座修了	○	○	○	○	○	○	6	141
18	金	2学年修学旅行④ LHR(学級活動)	○	○	○	○	○	L	6	142
19	土	第3土曜日「おきなわ地域教育の日」								
20	日	第3日曜日「家庭の日・ファミリー読書」								
21	月		○	○	○	○	○	○	6	143
22	火	芸術鑑賞 運営委員会⑪(入試中心)	●	●	●	○	○	○	6	144
23	水	特別支援交流学習(2校時)	○	○	○	○	○	総	6	145
24	木		○	○	○	○	○	○	6	146
25	金	2学期終業式 生徒会(クリスマスイベント) LHR(学級活動) 学級懇談会(三者面談)	●	行	L	/	/	/	1	147
26	土									
27	日									
28	月									
29	火	年末年始休(～1/3日)								
30	水									
31	木									
備考			特	授業日数				○		
			5	1年	2年	3年	76			
			行	月	19	19	19	△		
			1	累計	147	147	147	5		
			/	授業時数				L		
			4	1年	2年	3年	3			
		※	月	92	92	92	総			
		0	累計	785	785	785	3			

令和8年度 年間行事計画表 1月(案)

宜野座高等学校 全日制課程

日	曜日	行事計画 主な行事・会議等	授業実施計画							授業日
			1	2	3	4	5	6	計	
1	金	元日								
2	土									
3	日									
4	月	仕事始め								
5	火									
6	水	★行L水345金5 3学期始業式 HR役員認証式 LHR(12年:進路調査、3学期を見通す、3年0学期・3年:学級活動)	行	L	○	○	○	○	4	148
7	木	職員会議⑪(入試中心) 3学期早期講座開始	△	△	△	△	△	総	6	149
8	金	LHR(球技大会について)	○	○	○	○	○	L	6	150
9	土	ベネッセ総合学力記述模試(1年特進+希望者)								
10	日									
11	月	成人の日								
12	火	人権の日	○	○	○	○	○	○	6	151
13	水	卒業考査① 総(12年:2学年発表会 3年:なし)	○	○	○	○	○	総	6	152
14	木	卒業考査② 運営委員会⑫	○	○	○	○	○	○	6	153
15	金	★金12345木6 卒業考査③ 3年図書貸出終了	○	○	○	○	○	○	6	154
16	土	大学入学共通テスト① ベネッセ総合学力記述模試①(2年特進+希望者) 第3土曜日「おきなわ地域教育の日」								
17	日	大学入学共通テスト② ベネッセ総合学力記述模試②(2年特進+希望者) 第3日曜日「家庭の日・ファミリー読書」								
18	月	県立高校特色選抜・一般選抜web出願(~1/28木) 成績処理期間①	△	△	△	△	△	△	6	155
19	火	職員会議⑬	△	△	△	△	△	△	6	156
20	水	県外からの入学志願のための許可願締切 成績処理期間②	△	△	△	△	△	総	6	157
21	木	成績処理期間③ 6校時:3年のみ総探)	△	△	△	△	△	△	6	158
22	金	★金12345火5 成績処理期間④ 成績報告書提出期限(3年) 運営委員会⑬ 第3回漢字検定	△	△	△	△	△	△	6	159
23	土									
24	日									
25	月	成績判定会議資料提出(3年)	○	○	○	○	○	○	6	160
26	火	総(12年:進学情報フェスタ 3年:HUB NOTE振り返り・2年生へメッセージ)	▽	▽	▽	▽	●	●	6	161
27	水	成績判定会議(3年)・職員会議⑭	△	△	△	総	△	/	5	162
28	木	ワックス大清掃 現年度追試考査説明会	●	●	●	●	●	●	6	163
29	金	4校時(総:3年のみ 社会人マナー講座) LHR(学級活動)	○	○	○	○	○	L	6	164
30	土									
31	日									
備考	特									○
	8		1年	2年	3年					43
	行	月	17	17	17					△
	1	累計	164	164	164					38
	/									L
	1		1年	2年	3年					3
※	月	96	96	96					総	
0	累計	881	881	881					4	

日	曜日	行事計画	授業実施計画						授業日	
			1	2	3	4	5	6		計
1	月	県立高校特色選抜・一般選抜出願書類受付①	○	○	○	○	○	○	6	165
2	火	県立高校特色選抜・一般選抜出願書類受付② 初回志願状況発表 現年度追試考査①	○	○	○	○	○	○	6	166
3	水	★水12345金5 現年度追試考査② 運営委員会⑭	○	○	○	○	○	●	6	167
4	木	3年生金融トラブル講話(○校時) 現年度追試考査③	○	○	○	○	○	○	6	168
5	金	3送会 志願変更申し出① 図書貸出終了	●	●	●	●	●	●	6	169
6	土									
7	日									
8	月	志願変更申し出② 現年度追試考査合否判定日(職朝)	○	○	○	○	○	○	6	170
9	火	学年末考査① 人権の日 職員会議⑭(入試執務確認)	※	※	※	※	/	/	4	171
10	水	学年末考査② 内申審査①	※	※	※	※	/	/	4	172
11	木	建国記念の日 創立記念日								
12	金	学年末考査③ 12年生顔写真撮影(4校時) 就職・進学準備期間(~28日) 第3回N検定 内申審査②	※	※	※	※	/	/	4	173
13	土	第3回数学検定								
14	日									
15	月	願書取り下げ・再出願① 成績処理期間①	▽	▽	▽	▽	▽	/	4	174
16	火	願書取り下げ・再出願② 最終志願状況メール報告・発表 成績処理期間②	▽	▽	▽	▽	▽	/	4	175
17	水	運営委員会⑮ 成績処理期間③	▽	▽	▽	▽	▽	/	4	176
18	木	成績処理期間④ 成績報告書提出期限	▽	▽	▽	▽	▽	/	4	177
19	金	第3金曜日「少年を守る日」 特色選抜面接	▽	▽	▽	▽	/	/	4	178
20	土	第3土曜日「おきなわ地域教育の日」								
21	日	第3日曜日「家庭の日・ファミリー読書」								
22	月	振替休日(2/28卒業式準備)								
23	火	天皇誕生日								
24	水	★水12345火6 蔵書点検(~3/31水) 成績判定会議資料提出(12年)	△	△	△	△	△	△	6	179
25	木	3学期早朝講座修了	△	△	△	△	△	△	6	180
26	金	成績判定会議(12年)・職員会議⑮(卒業式・一般入試)	△	△	△	/	/	/	6	181
27	土									
28	日	卒業式準備・予行	行	行	行	行	行	行	0	182
備考	特								○	
	6		1年	2年	3年				30	
	行	月	18	18	18				△	
	6	累計	182	182	182				15	
	/							L		
	15		1年	2年	3年				0	
	※	月	63	63	40				総	
12	累計	944	944	921				0		

日	曜日	行事計画 主な行事	授業実施計画						計	授業日	
			1	2	3	4	5	6			
1	月	第82回卒業式	行	行	行	行	行	行	0	183	
2	火	高校入試検査場設営・受検生下見	△	△	行	行	／	／	2	184	
3	水	県立高校入学選抜学力検査1日目(国・理・英)	／	／	／	／	／	／	0	185	
4	木	県立高校入学選抜学力検査2日目(社・数・面接)	／	／	／	／	／	／	0	186	
5	金	入試業務	／	／	／	／	／	／	0	187	
6	土										
7	日										
8	月		▽	▽	▽	▽	／	／	6	188	
9	火	県立高校入学者選抜学力検査追検査・入試業務 人権の日	／	／	／	／	／	／	0	189	
10	水	★水12345月5 学力検査点受け渡し(特色選抜) 短縮40分授業	▽	▽	▽	▽	▽	▽	6	190	
11	木	特色選抜判定会議 公簿点検(3年①) 短縮40分授業	▽	▽	▽	／	／	／	3	191	
12	金	★金12345月6 特色選抜判定結果受け渡し 短縮40分授業	▽	▽	▽	▽	▽	▽	6	192	
13	土										
14	日										
15	月	第3回学校保健委員会 公簿点検(3年②・提出) 短縮40分授業	▽	▽	▽	▽	▽	▽	6	193	
16	火	一般入試判定会議 短縮40分授業 LHR(HUB NOTE)	▽	▽	L	／	／	／	6	194	
17	水	★水12345金5 県立高校合格発表 短縮40分授業 運営委員会⑩	▽	▽	▽	▽	▽	▽	6	195	
18	木	県立高校2次募集願書受付① 野球部激励式(放課後) 短縮40分授業	▽	▽	▽	▽	▽	▽	6	196	
19	金	修了式・離任式 県立高校2次募集願書受付② 2次募集初回志願状況メール報告・発表 第3金曜日「少年を守る日」	行	L	／	／	／	／	1	197	
20	土	第3土曜日「おきなわ地域教育の日」									
21	日	春分の日 第3日曜日「家庭の日・ファミリー読書」									
22	月	振替休日									
23	火	2次募集志願変更再出願 2次募集最終志願状況メール報告・発表									
24	水	2次募集書類交換会 公簿点検(12年①)									
25	木	2次募集面接(午前) 職員会議⑩(2次募集判定会議) 公簿点検(12年②・提出)									
26	金	2次募集合格状況メール報告 新23年公簿振り分け									
27	土										
28	日										
29	月	県立高校第2次募集合格発表 新2・3年公簿振り分け 合格者オリエンテーション(体育着採寸)									
30	火										
31	水	退職者辞令交付式									
備考			特	授業日数						○	
			0	1年	2年	3年				0	
			行	月	15	15	1				△
			9	累計	197	197	183				2
			／	授業時数						L	
			38	1年	2年	3年				2	
			※	月	43	43	0				▽
		0	累計	987	987	921				39	

宜野座高校 2026年度(R8) LHR年間計画

ホームルーム活動は、3年間系統立てて指導を行います。3年間を通して取扱う内容は以下の通りになっています。2026年度の年間計画に沿った項目は先に入れてあります。

- (1) ホームルームにおける集団生活の充実に関すること。
 (2) 個人及び社会の一員としての在り方生き方に関すること。
 ア 個人生活及び社会生活の充実 青年期の特質の理解、自己の個性の理解、人間としての生き方の探求、男女相互の理解と協力、集団生活における人間関係の確立、国際理解と親善など
 イ 学業生活の充実 主体的な学習態度の確立、教科・科目の適切な選択、学校図書館の利用、情報の適切な活用など
 ウ 健康・安全 健康で安全な生活態度や習慣の確立など
 (3) 将来の生き方と進路の適切な選択決定に関すること。

学期	コマ	月	日	曜日	校時	議 題	1 年	2 年	3 年	主な行事予定
1 学期	1	4 月	7	火	2	始業式・入学式	入学式・学級開き	学級開き	学級開き	・始業式 ・入学式 ・対面式 ・部紹介 ・学びの基礎力診断テスト ・進路希望調査 ・身体測定、新体力テスト ・新入生歓迎球技大会
	2		8	水	1	新入生オリエンテーション HR役員・各種委員選出等	新入生オリエンテーション	HR役員・各種委員選出等	HR役員・各種委員選出等	
	3		8	水	2	HR役員・各種委員選出等	学校施設見学・HR役員等	HR役員・各種委員選出等	HR役員・各種委員選出等	
	4		8	水	3	HR役員・各種委員選出等	HR役員・各種委員選出等	HR役員・各種委員選出等	HR役員・各種委員選出等	
	5		8	水	4	HUB NOTE(1年、1学期を見通す)	HUB NOTE(1年、1学期を見通す)	HUB NOTE(1年、1学期を見通す)	HUB NOTE(1年、1学期を見通す)	
	6		9	木	6	進路調査・進路の手引き	進路調査等・顔写真撮影	進路調査、進路の手引き	進路調査、進路の手引き	
	7		10	金	5	HR認証式・部紹介・対面式	HR認証式・部紹介・対面式	HR認証式・部紹介・対面式	HR認証式・部紹介・対面式	
	8		10	金	6	HR認証式・部紹介・対面式	HR認証式・部紹介・対面式	HR認証式・部紹介・対面式	HR認証式・部紹介・対面式	
	9		17	金	6	球技大会・遠足について	球技大会・遠足について	球技大会・遠足について	球技大会・遠足について	
	10		24	金	6	学級活動	学級活動	学級活動	学級活動	
	11	8	金	6	生徒総会について	生徒総会について	生徒総会について	生徒総会について	・遠足 ・中間考査 ・生徒総会 ・高校総体激励式	
	12	5 月	21	木	6	高校総体激励式	高校総体激励式	高校総体激励式		高校総体激励式
	13	27	水	6	進路について・学級活動	選択科目説明会	学級活動	受験説明会		
	14	29	金	6	生徒総会	生徒総会	生徒総会	生徒総会		
	15	6 月	12	金	6	学園祭について① HUB NOTE(学園祭を見通す)	学園祭について① HUB NOTE(学園祭を見通す)	学園祭について① HUB NOTE(学園祭を見通す)	学園祭について① HUB NOTE(学園祭を見通す)	・三者面談 ・野球部激励式 ・いじめ防止統一LHR ・慰霊の日 ・期末考査
	16		19	金	1	いじめアンケート・いじめ防止統一LHR	いじめアンケート・いじめ防止統一LHR	いじめアンケート・いじめ防止統一LHR	いじめアンケート・いじめ防止統一LHR	
	17	7 月	3	金	6	2学期HR役員選出 学園祭について②	2学期HR役員選出 学園祭について②	2学期HR役員選出 学園祭について②	2学期HR役員選出 学園祭について②	・リーダー研修(7/10) ・交通安全講話 ・熱中症対策講話 ・終業式 ・追認考査(夏季休業中)
	18		10	金	5	学園祭について③ HUB NOTE	学園祭について③ HUB NOTE(1学期を振り返る)	学園祭について③ HUB NOTE(1学期を振り返る)	学園祭について③ HUB NOTE(1学期を振り返る)	
	19		17	金	1	終業式・学級活動	終業式・学級活動	終業式・学級活動	終業式・学級活動	
2 学期	20	9 月	1	火	2	始業式・HUB NOTE(2学期を見通す)・学園祭④	2学期を見通す	2学期を見通す	2学期を見通す	・始業式 ・学びの基礎力診断テスト ・野球部秋季激励式 ・英語能力テスト ・中間考査
	21		2	水	6	学級活動・タブレット設定	学級活動・タブレット設定	学級活動	学級活動	
	22		18	金	6	学級活動・野球部秋季大会激励式	学級活動・野球部秋季大会激励式	学級活動・野球部秋季大会激励式	学級活動・野球部秋季大会激励式	
	23	10 月	8	木	6	生徒会長選挙	生徒会長選挙	生徒会長選挙	生徒会長選挙	・学園祭準備 ・学園祭 ・生徒会役員選挙 ・県新人大会激励式
	24		9	金	6	学級活動	学級活動	学級活動	学級活動	
	25		21	水	1	HUB NOTE(学園祭振り返り)	HUB NOTE(学園祭振り返り)	HUB NOTE(学園祭振り返り)	HUB NOTE(学園祭振り返り)	
	26		23	金	6	生徒会役員認証式・県新人大会激励式	生徒会役員認証式・県新人大会激励式	生徒会役員認証式・県新人大会激励式	生徒会役員認証式・県新人大会激励式	
	27		30	金	6	MY調査書・学級活動	MY調査書	MY調査書	学級活動	
	28	11 月	27	金	6	3学期HR役員選出	3学期HR役員選出	3学期HR役員選出	3学期HR役員選出	・期末考査・12年生修了写真 ・性エイズ等特設授業 ・薬物乱用防止講話 ・修学旅行 ・芸術鑑賞 ・クリスマスイベント ・終業式
	29	1 月	4	金	6	学級活動・HUB NOTE(2学期を振り返る)	学級活動・HUB NOTE(2学期を振り返る)	学級活動・HUB NOTE(2学期を振り返る)	学級活動・HUB NOTE(2学期を振り返る)	
	30	2 月	18	金	6	学級活動	学級活動	学級活動	学級活動	
31	25	金	3	終業式・学級活動	学級活動	学級活動	学級活動			
3 学期	32	1 月	6	水	2	進路調査・HUB NOTE(3学期を見通す)	進路調査 HUB NOTE(3学期を見通す)	進路調査 HUB NOTE(3学期を見通す)	HUB NOTE(1年を振り返る)	・始業式 ・大学入学共通テスト ・卒業考査 ・ワックス大清掃 ・社会人マナー講座(3年)
	33		8	金	6	送別球技大会について	送別球技大会について	送別球技大会について	送別球技大会について	
	34		29	金	6	学級活動	学級活動	学級活動	学級活動	
	35	3 月	16	火	3	HUB NOTE	3学期及び一年を振り返る	3学期及び一年を振り返る	・金融トラブル講演会(3年) ・3年生送別球技大会/後夜祭 ・学年末考査 ・1,2年顔写真撮影 ・卒業式予行	
	36		19	金	2	修了式・学級活動	学級活動	学級活動		・卒業式 ・高校入試 ・修了式 ・離任式

X-3 日課表

普通日課 <50分授業>

校	時	時	間
早 朝 講 座	7:35	~	8:20
職 員 朝 会	8:30	~	8:40
S H R	8:50	~	9:00
1 校 時	9:10	~	10:00
2 校 時	10:10	~	11:00
3 校 時	11:10	~	12:00
4 校 時	12:10	~	13:00
昼 食	13:00	~	13:45
5 校 時	13:50	~	14:40
6 校 時	14:50	~	15:40
清 掃	15:40	~	15:55
S H R	15:55	~	16:00

※授業と授業の間の休憩・移動時間は10分間です。ただし、定期考査の際には、テストとテストの間は原則として15分間となります。

短縮日課 <45分授業>

校	時	時	間
早 朝 講 座	7:35	~	8:20
職 員 朝 会	8:30	~	8:40
S H R	8:50	~	9:00
1 校 時	9:10	~	9:55
2 校 時	10:05	~	10:50
3 校 時	11:00	~	11:45
4 校 時	11:55	~	12:40
昼 食	12:40	~	13:25
5 校 時	13:30	~	14:15
6 校 時	14:25	~	15:10
清 掃	15:10	~	15:25
S H R	15:25	~	15:30

クラブ活動時間

部の活動時間は、原則として夏季(4月~10月)は19時まで、冬季(11月~3月)は18時30分までとし、夏季は19時30分までに、冬季は19時までには下校するものとする。