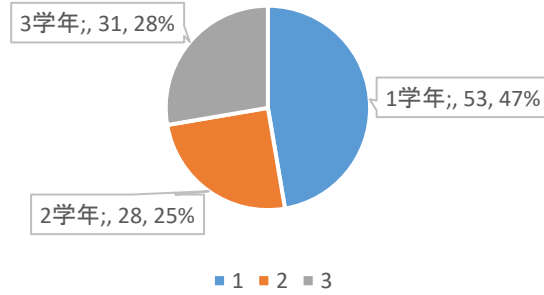
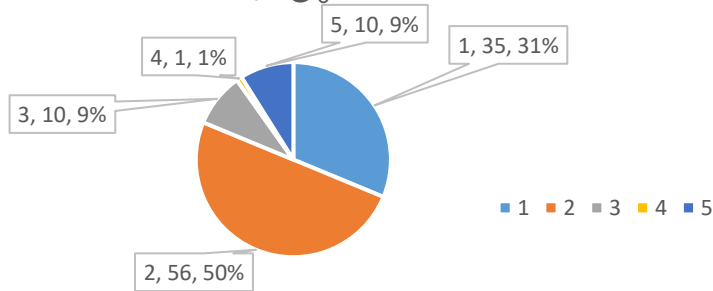


学年別の割合【保護者・PTA等】

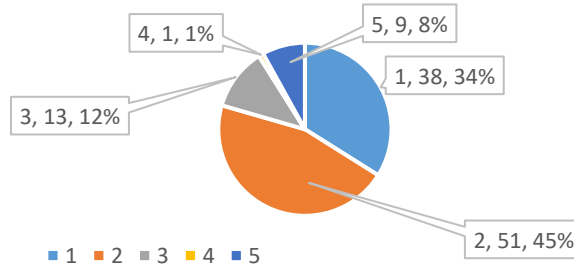


学校運営
学校は、教育目標を意識して教育実践をしている。



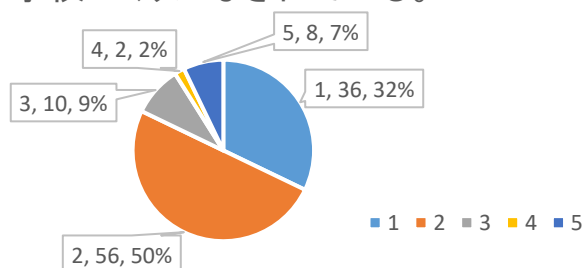
1そう思う 2だいたいそう思う 3あまりそう思わない 4そう思わない 5わからない

学校運営
学校は、凡事徹底(当たり前のことを当たり前でできること)のできる生徒の育成に努めている。

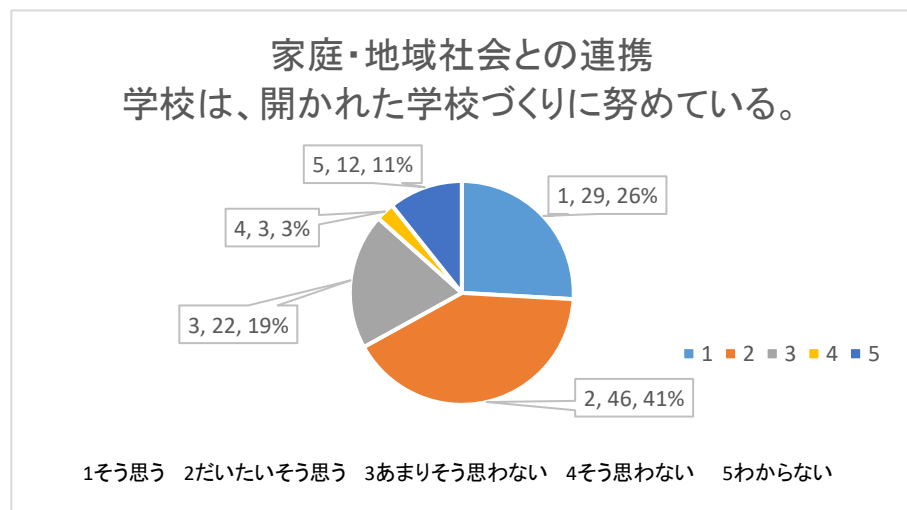
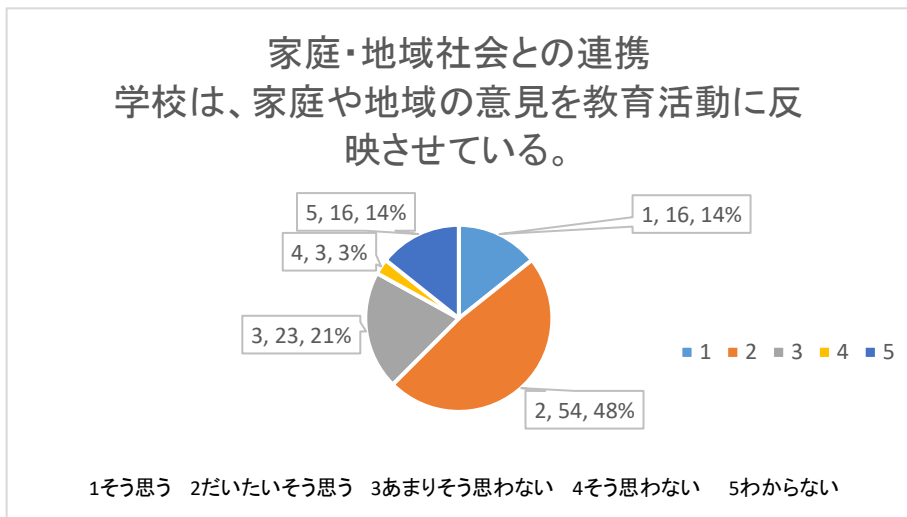
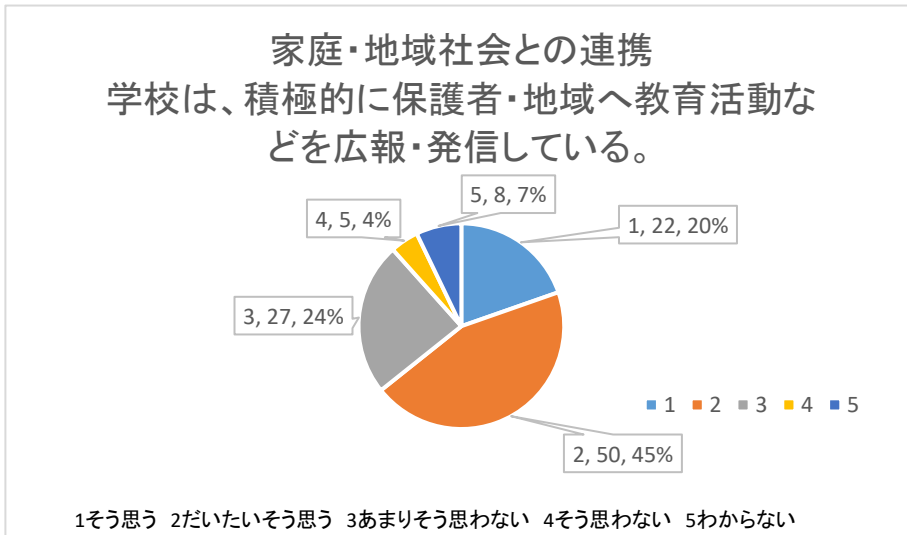


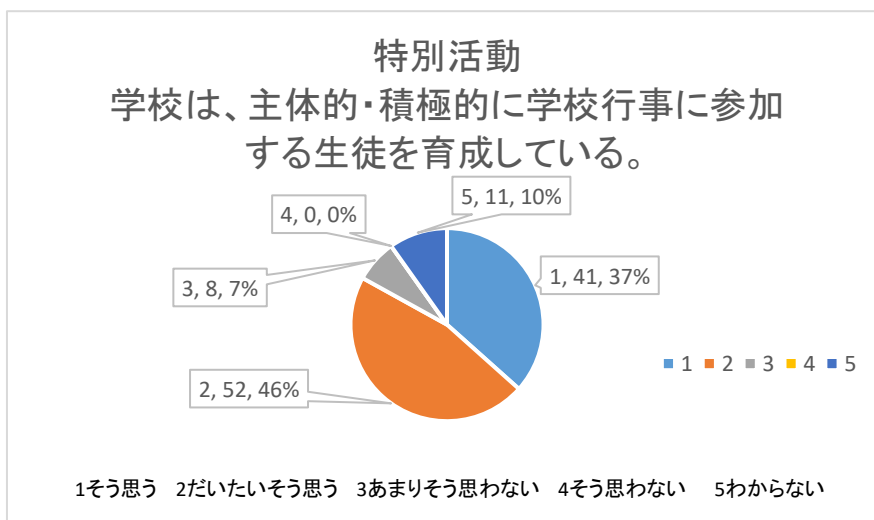
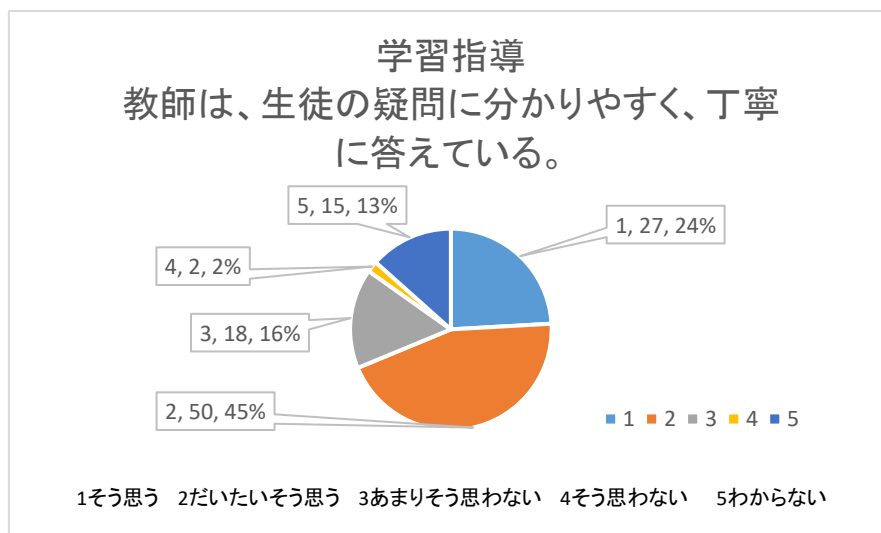
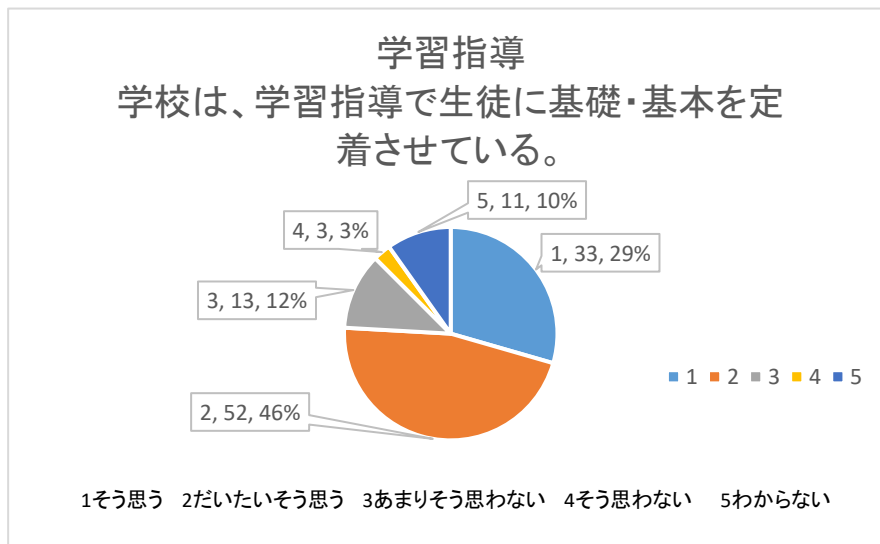
1そう思う 2だいたいそう思う 3あまりそう思わない 4そう思わない 5わからない

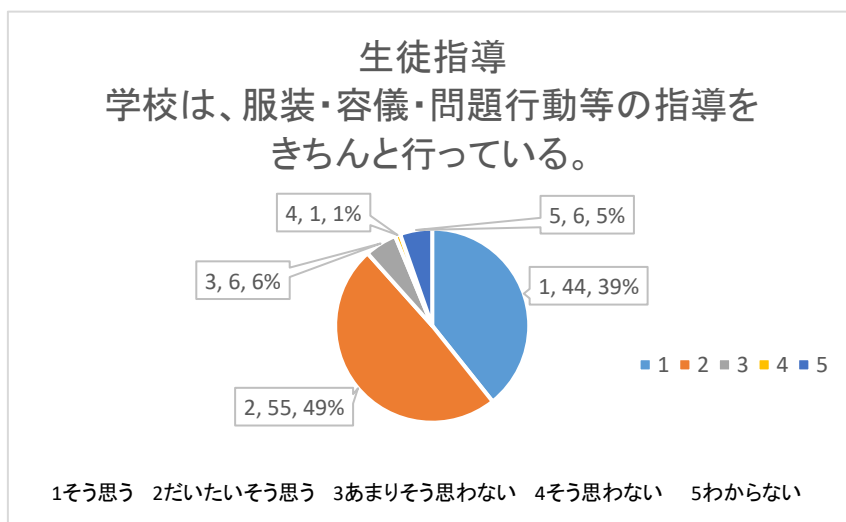
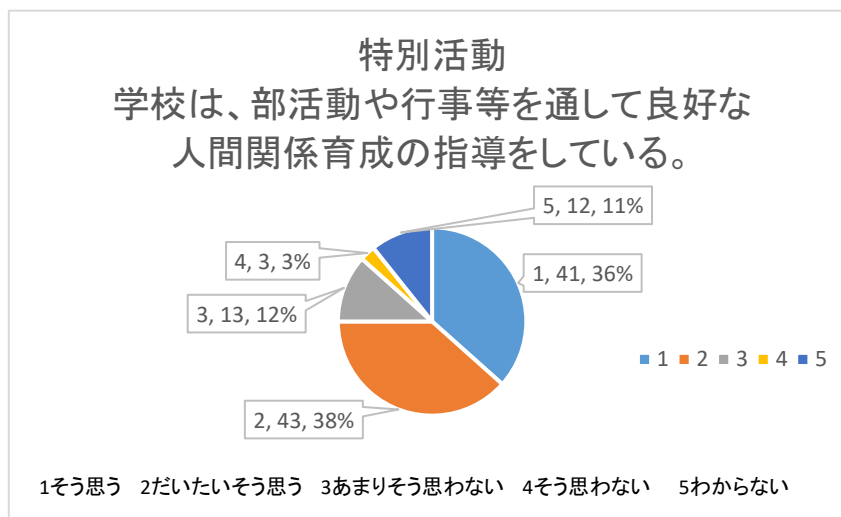
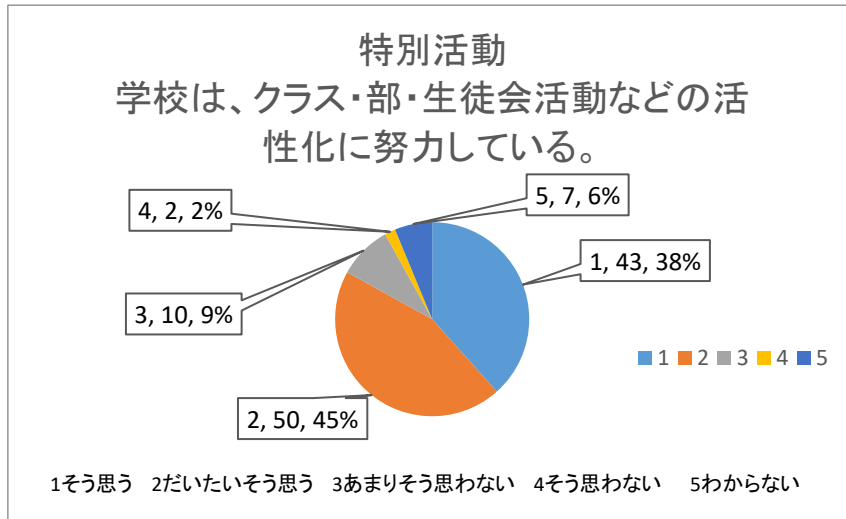
学校経営
生徒の実態を踏まえ、校風や伝統を生かした学校づくりがなされている。

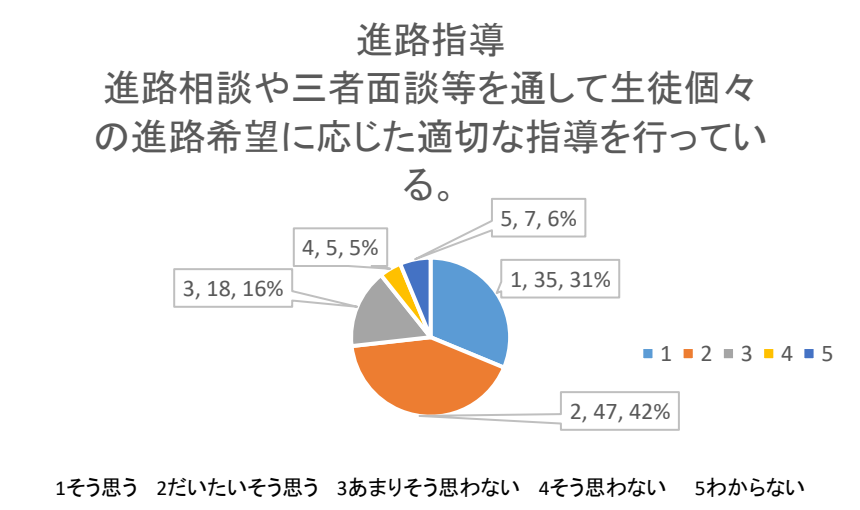
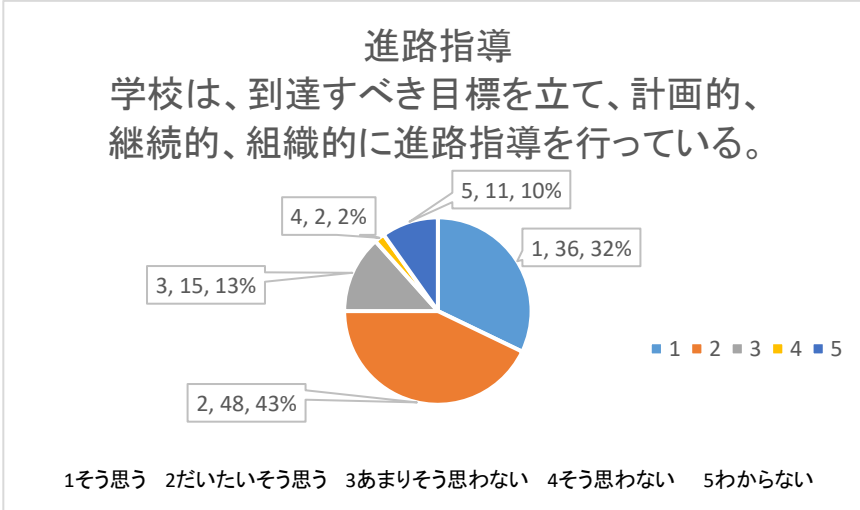
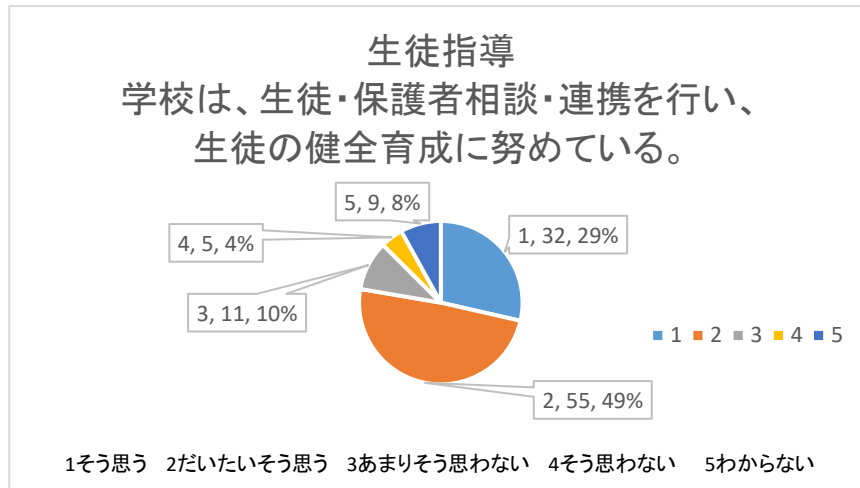


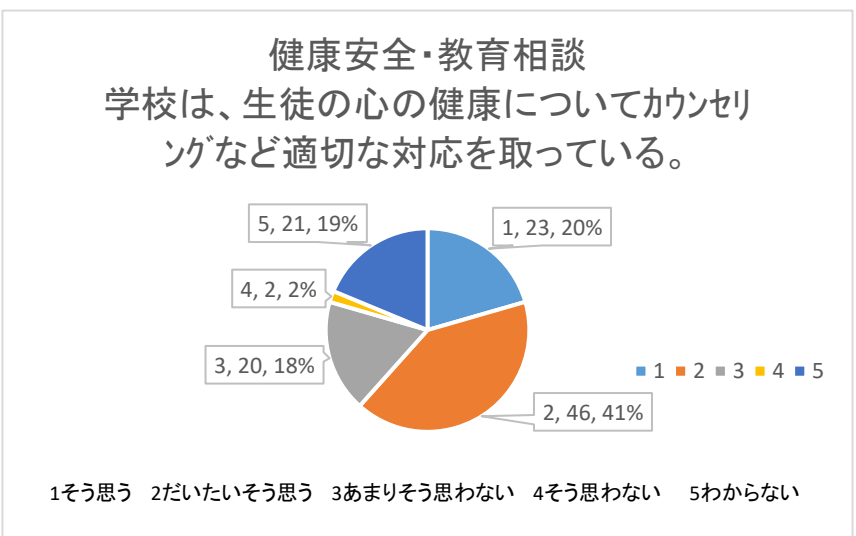
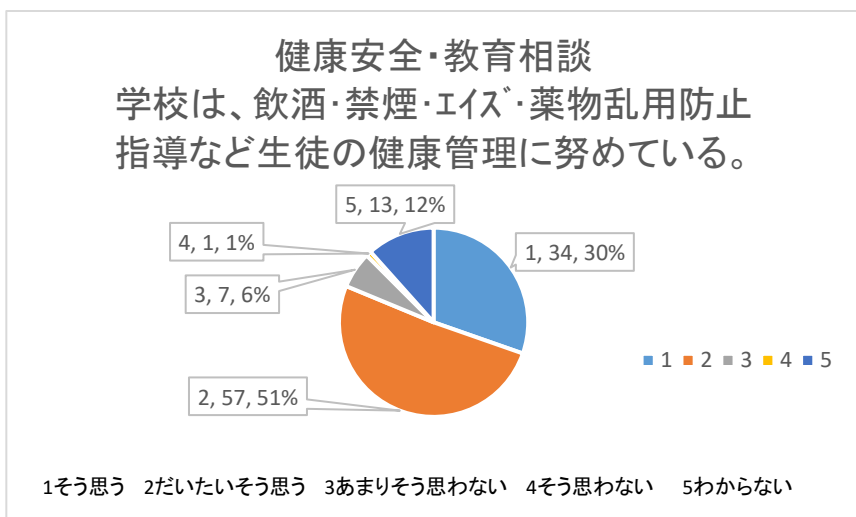
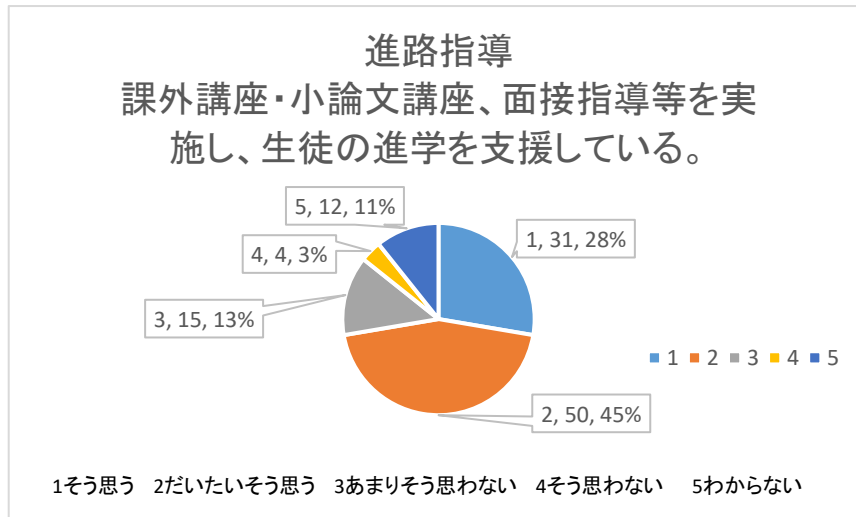
1そう思う 2だいたいそう思う 3あまりそう思わない 4そう思わない 5わからない



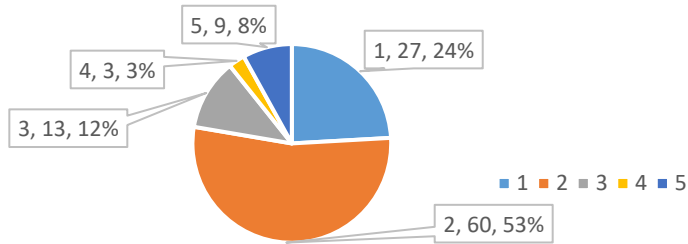






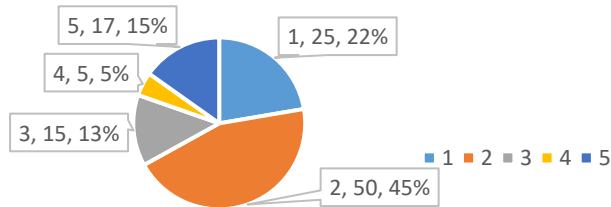


健康安全・教育相談
学校は、生徒の安全確保、交通事故防止
など安全指導に努めている。



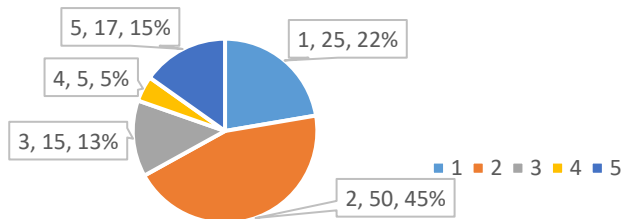
1 1 そう思う 2 2 だいたいそう思う 3 3 あまりそう思わない 4 4 そう思わない 5 5 わからない

健康安全・教育相談
本校は、いじめのない学校をめざし、適切
な対応を取っている。



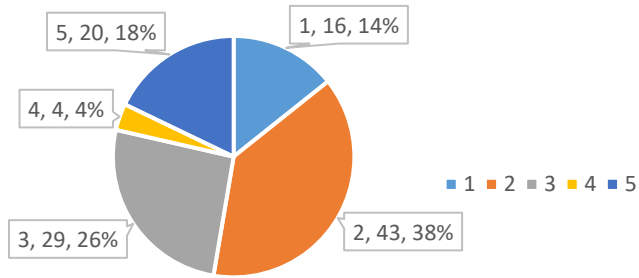
1 1 そう思う 2 2 だいたいそう思う 3 3 あまりそう思わない 4 4 そう思わない 5 5 わからない

健康安全・教育相談
本校は、いじめのない学校をめざし、適切
な対応を取っている。



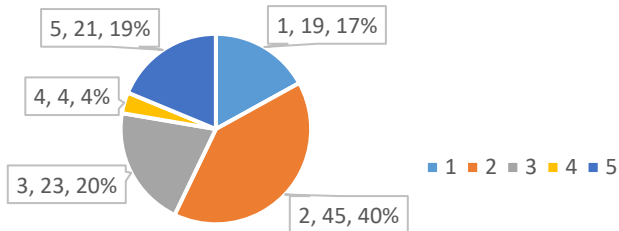
1 1 そう思う 2 2 だいたいそう思う 3 3 あまりそう思わない 4 4 そう思わない 5 5 わからない

いじめへの対処方針や指導計画を明示しているか。



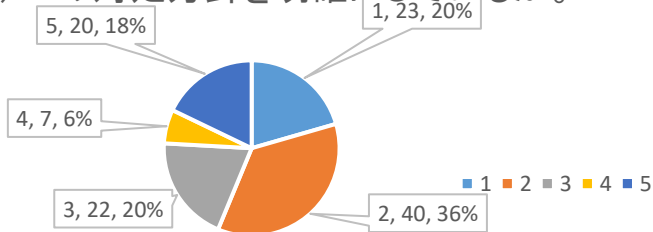
1 1 そう思う 2 2 だいたいそう思う 3 3 あまりそう思わない 4 4 そう思わない 5 5 わからない

健康・安全
いじめの実態把握・未然防止・早期発見に努めている。



1 1 そう思う 2 2 だいたいそう思う 3 3 あまりそう思わない 4 4 そう思わない 5 5 わからない

人権について
学校における不適切な言動(人格を否定する等)への対処方針を明確にしているか。



1 1 そう思う 2 2 だいたいそう思う 3 3 あまりそう思わない 4 4 そう思わない 5 5 わからない

